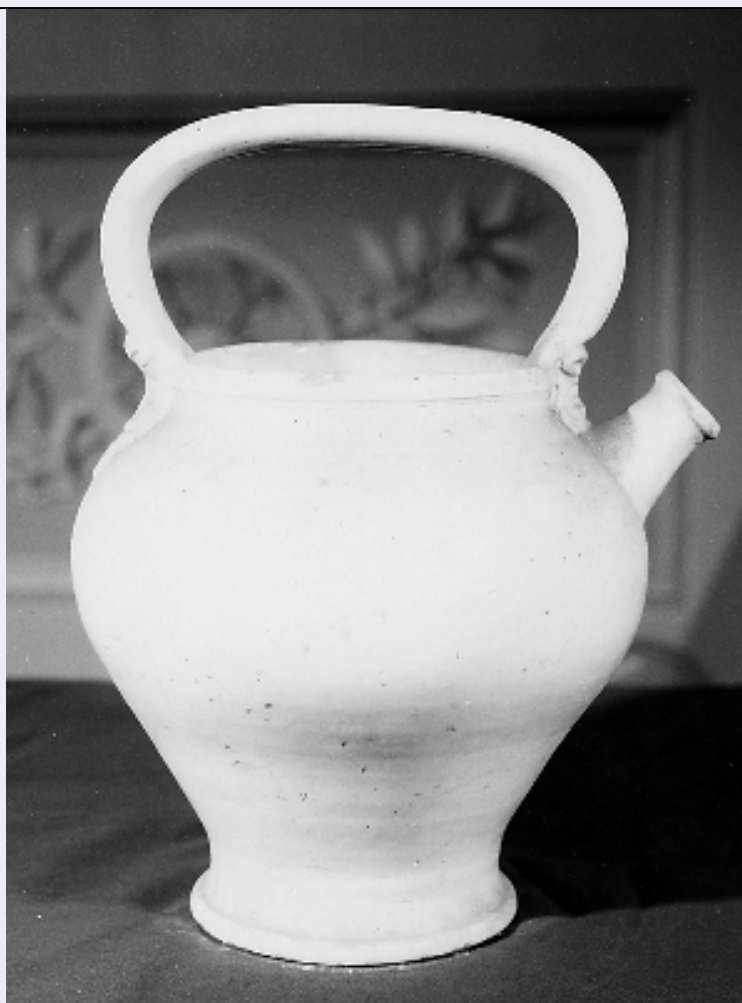


# SCHEDA



## CD - CODICI

TSK - Tipo Scheda	OA
LIR - Livello ricerca	C
<b>NCT - CODICE UNIVOCO</b>	
NCTR - Codice regione	09
NCTN - Numero catalogo generale	00058329
ESC - Ente schedatore	S156
ECP - Ente competente	S156

## OG - OGGETTO

### OGT - OGGETTO

OGTD - Definizione	brocca
--------------------	--------

## LC - LOCALIZZAZIONE GEOGRAFICO-AMMINISTRATIVA

### PVC - LOCALIZZAZIONE GEOGRAFICO-AMMINISTRATIVA ATTUALE

PVCS - Stato	ITALIA
PVCR - Regione	Toscana
PVCP - Provincia	PO
PVCC - Comune	Poggio a Caiano

### LDC - COLLOCAZIONE SPECIFICA

LDCT - Tipologia	villa
------------------	-------

<b>LDCN - Denominazione attuale</b>	Villa medicea di Poggio a Caiano
<b>LDCC - Complesso di appartenenza</b>	Villa medicea di Poggio a Caiano
<b>LDCU - Indirizzo</b>	Piazzetta de' Medici, 16
<b>LDCM - Denominazione raccolta</b>	Museo della Villa Medicea di Poggio a Caiano
<b>LDCS - Specifiche</b>	p. I, stanza 39 (stanza degli armadi), armadio

## UB - UBICAZIONE E DATI PATRIMONIALI

**UBO - Ubicazione originaria** SC

## INV - INVENTARIO DI MUSEO O SOPRINTENDENZA

**INVN - Numero** MVPC 6539

**INVD - Data** 1911

## DT - CRONOLOGIA

### DTZ - CRONOLOGIA GENERICA

**DTZG - Secolo** sec. XIX

### DTS - CRONOLOGIA SPECIFICA

**DTSI - Da** 1800

**DTSF - A** 1899

**DTM - Motivazione cronologia** analisi stilistica

## AU - DEFINIZIONE CULTURALE

### ATB - AMBITO CULTURALE

**ATBD - Denominazione** manifattura toscana

**ATBM - Motivazione dell'attribuzione** analisi stilistica

## MT - DATI TECNICI

**MTC - Materia e tecnica** terracotta/ smaltatura

### MIS - MISURE

**MISU - Unità** cm

**MISA - Altezza** 38

**MISV - Varie** diam. base 12.5

## CO - CONSERVAZIONE

### STC - STATO DI CONSERVAZIONE

**STCC - Stato di conservazione** discreto

**STCS - Indicazioni specifiche** orli scheggiati

## DA - DATI ANALITICI

### DES - DESCRIZIONE

**DESO - Indicazioni sull'oggetto** brocca bianca di forma panciuta con beccuccio cilindrico allungato; il manico sagomato che si sviluppa al di sopra della imboccatura ha alle due estremità rispettivamente un mascherone femminile ed uno maschile. L'apertura e il beccuccio presentano un orlo leggermente rialzato e modanato

**DESI - Codifica Iconclass** n.p.

<b>DESS - Indicazioni sul soggetto</b>	n.p.
<b>ISR - ISCRIZIONI</b>	
<b>ISRC - Classe di appartenenza</b>	documentaria
<b>ISRS - Tecnica di scrittura</b>	a pennello
<b>ISRT - Tipo di caratteri</b>	numeri arabi
<b>ISRP - Posizione</b>	sotto la base (in turchese)
<b>ISRI - Trascrizione</b>	629
<b>ISR - ISCRIZIONI</b>	
<b>ISRC - Classe di appartenenza</b>	documentaria
<b>ISRS - Tecnica di scrittura</b>	a pennello
<b>ISRT - Tipo di caratteri</b>	numeri arabi
<b>ISRP - Posizione</b>	sotto la base (in giallo)
<b>ISRI - Trascrizione</b>	6539
<b>ISR - ISCRIZIONI</b>	
<b>ISRC - Classe di appartenenza</b>	documentaria
<b>ISRS - Tecnica di scrittura</b>	a pennello
<b>ISRT - Tipo di caratteri</b>	numeri arabi
<b>ISRP - Posizione</b>	sotto la base (in giallo)
<b>ISRI - Trascrizione</b>	6060
<b>NSC - Notizie storico-critiche</b>	la presente brocca, facente parte di una serie di sette pezzi leggermente diversificati fra loro, risponde ad una tipologia piuttosto comune riferibile a manifattura toscana del secolo XIX ed imitante esemplari seicenteschi
<b>TU - CONDIZIONE GIURIDICA E VINCOLI</b>	
<b>CDG - CONDIZIONE GIURIDICA</b>	
<b>CDGG - Indicazione generica</b>	proprietà Stato
<b>CDGS - Indicazione specifica</b>	Ministero per i Beni Culturali e Ambientali
<b>DO - FONTI E DOCUMENTI DI RIFERIMENTO</b>	
<b>FTA - DOCUMENTAZIONE FOTOGRAFICA</b>	
<b>FTAX - Genere</b>	documentazione allegata
<b>FTAP - Tipo</b>	fotografia b/n
<b>FTAN - Codice identificativo</b>	SBAA FI 938c
<b>FNT - FONTI E DOCUMENTI</b>	
<b>FNTP - Tipo</b>	inventario
<b>FNTT - Denominazione</b>	Inventario estimativo del Mobiliare esistente nella R. Villa di Poggio a Caiano e suoi annessi
<b>FNTD - Data</b>	1865
<b>FNTF - Foglio/Carta</b>	n. 6060
<b>FNTN - Nome archivio</b>	SSPSAEPM FI/ Archivio storico della Guardaroba di Palazzo Pitti

<b>FNTS - Posizione</b>	s.s.
<b>FNTI - Codice identificativo</b>	Poggio a Caiano 1865
<b>FNT - FONTI E DOCUMENTI</b>	
<b>FNTP - Tipo</b>	inventario
<b>FNTT - Denominazione</b>	Reale Villa di Poggio a Caiano. Inventario dei Mobili di Dotazione della Corona
<b>FNTD - Data</b>	1911
<b>FNTF - Foglio/Carta</b>	n. 6539
<b>FNTN - Nome archivio</b>	SSPSAEPM FI/ Archivio storico della Guardaroba di Palazzo Pitti
<b>FNTS - Posizione</b>	s.s.
<b>FNTI - Codice identificativo</b>	Poggio a Caiano 1911
<b>FNT - FONTI E DOCUMENTI</b>	
<b>FNTP - Tipo</b>	inventario
<b>FNTT - Denominazione</b>	Inventario mobili comuni
<b>FNTD - Data</b>	1968
<b>FNTF - Foglio/Carta</b>	n. 629
<b>FNTN - Nome archivio</b>	SBAA FI
<b>FNTS - Posizione</b>	s.s.
<b>FNTI - Codice identificativo</b>	Poggio a Caiano 1968
<b>AD - ACCESSO AI DATI</b>	
<b>ADS - SPECIFICHE DI ACCESSO AI DATI</b>	
<b>ADSP - Profilo di accesso</b>	1
<b>ADSM - Motivazione</b>	scheda contenente dati liberamente accessibili
<b>CM - COMPILAZIONE</b>	
<b>CMP - COMPILAZIONE</b>	
<b>CMPD - Data</b>	1991
<b>CMPN - Nome</b>	Battista L.
<b>FUR - Funzionario responsabile</b>	Passalacqua R.
<b>AGG - AGGIORNAMENTO - REVISIONE</b>	
<b>AGGD - Data</b>	2006
<b>AGGN - Nome</b>	ARTPAST
<b>AGGF - Funzionario responsabile</b>	NR (recupero pregresso)