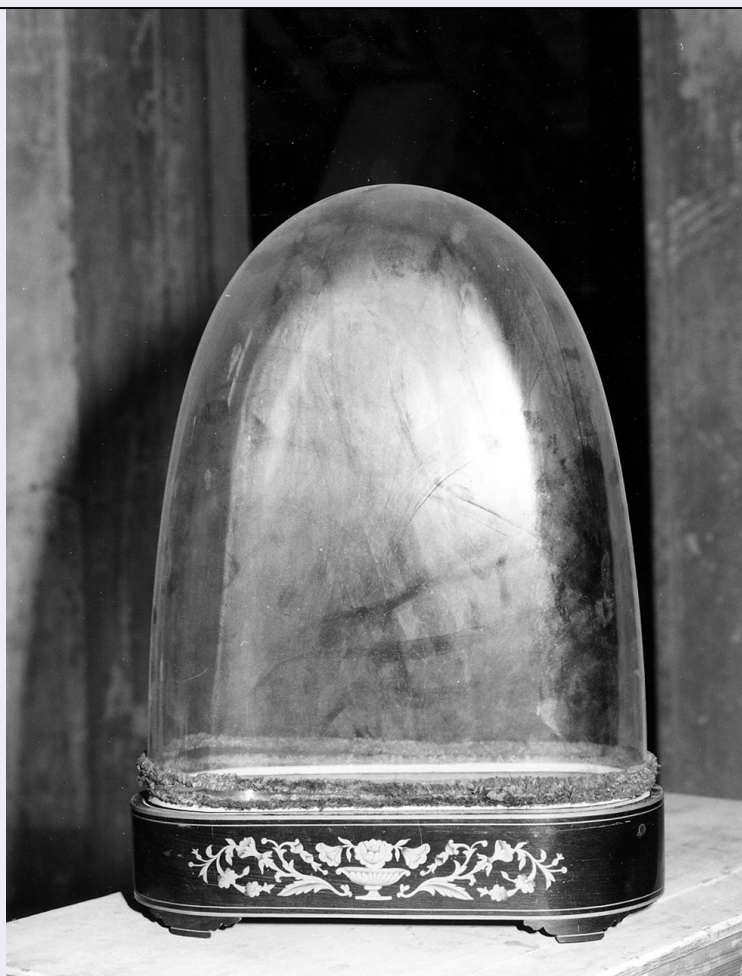


# SCHEDA



## CD - CODICI

TSK - Tipo Scheda OA

LIR - Livello ricerca C

### NCT - CODICE UNIVOCO

NCTR - Codice regione 09

NCTN - Numero catalogo generale 00058538

ESC - Ente schedatore S156

ECP - Ente competente S156

## OG - OGGETTO

### OGT - OGGETTO

OGTD - Definizione teca per orologio

## LC - LOCALIZZAZIONE GEOGRAFICO-AMMINISTRATIVA

### PVC - LOCALIZZAZIONE GEOGRAFICO-AMMINISTRATIVA ATTUALE

PVCS - Stato ITALIA

PVCR - Regione Toscana

PVCP - Provincia PO

PVCC - Comune Poggio a Caiano

### LDC - COLLOCAZIONE SPECIFICA

LDCT - Tipologia villa

|   |  |
|---|--|
| <b>LDCN - Denominazione attuale</b>     | Villa medicea di Poggio a Caiano                                     |
| <b>LDCC - Complesso di appartenenza</b> | Villa medicea di Poggio a Caiano                                     |
| <b>LDCU - Indirizzo</b>                 | Piazzetta de' Medici, 16   |
| <b>LDCM - Denominazione raccolta</b>    | Museo della Villa Medicea di Poggio a Caiano                         |
| <b>LDCS - Specifiche</b>                | soffitta, stanza a destra in cima alle scale, parete destra, armadio |

## UB - UBICAZIONE E DATI PATRIMONIALI

### INV - INVENTARIO DI MUSEO O SOPRINTENDENZA

|                      |           |
|----------------------|-----------|
| <b>INVN - Numero</b> | MVPC 2596 |
| <b>INVD - Data</b>   | 1911      |

## LA - ALTRE LOCALIZZAZIONI GEOGRAFICO-AMMINISTRATIVE

**TCL - Tipo di localizzazione** luogo di esposizione

### PRV - LOCALIZZAZIONE GEOGRAFICO-AMMINISTRATIVA

|                         |                 |
|-------------------------|-----------------|
| <b>PRVS - Stato</b>     | ITALIA          |
| <b>PRVR - Regione</b>   | Toscana         |
| <b>PRVP - Provincia</b> | PO              |
| <b>PRVC - Comune</b>    | Poggio a Caiano |

### PRC - COLLOCAZIONE SPECIFICA

|                             |                                       |
|-----------------------------|---------------------------------------|
| <b>PRCT - Tipologia</b>     | villa                                 |
| <b>PRCD - Denominazione</b> | Villa di Poggio a Caiano              |
| <b>PRCS - Specifiche</b>    | p. I, appartamento angolo est, studio |

### PRD - DATA

|                           |           |
|---------------------------|-----------|
| <b>PRDU - Data uscita</b> | 1911 post |
|---------------------------|-----------|

## DT - CRONOLOGIA

### DTZ - CRONOLOGIA GENERICA

|                      |          |
|----------------------|----------|
| <b>DTZG - Secolo</b> | sec. XIX |
|----------------------|----------|

### DTS - CRONOLOGIA SPECIFICA

|                                     |                    |
|-------------------------------------|--------------------|
| <b>DTSI - Da</b>                    | 1830               |
| <b>DTSV - Validità</b>              | ca                 |
| <b>DTSF - A</b>                     | 1830               |
| <b>DTSL - Validità</b>              | ca                 |
| <b>DTM - Motivazione cronologia</b> | analisi stilistica |

## AU - DEFINIZIONE CULTURALE

### ATB - AMBITO CULTURALE

|   |                    |
|---|--------------------|
| <b>ATBD - Denominazione</b>                 | bottega italiana   |
| <b>ATBM - Motivazione dell'attribuzione</b> | analisi stilistica |

## MT - DATI TECNICI

|                                |                   |
|--------------------------------|-------------------|
| <b>MTC - Materia e tecnica</b> | vetro/ soffiatura |
| <b>MTC - Materia e tecnica</b> | tessuto/ velluto  |
| <b>MTC - Materia e tecnica</b> | legno/ intarsio   |

**MIS - MISURE**

|                          |    |
|--------------------------|----|
| <b>MISU - Unità</b>      | cm |
| <b>MISA - Altezza</b>    | 53 |
| <b>MISL - Larghezza</b>  | 37 |
| <b>MISP - Profondità</b> | 17 |

**CO - CONSERVAZIONE****STC - STATO DI CONSERVAZIONE**

|                                      |          |
|--------------------------------------|----------|
| <b>STCC - Stato di conservazione</b> | discreto |
|--------------------------------------|----------|

**DA - DATI ANALITICI****DES - DESCRIZIONE**

|  |   |
|--|---|
| <b>DESO - Indicazioni sull'oggetto</b> | base nera con piedini sagomati e intarsi in legno di agrifoglio color avorio raffiguranti un vaso con tralci di fiori e foglie. Campana di vetro con velluto rosso alla base. |
| <b>DESI - Codifica Iconclass</b>       | n.p.  |
| <b>DESS - Indicazioni sul soggetto</b> | n.p.  |

**ISR - ISCRIZIONI**

|                                      |               |
|--------------------------------------|---------------|
| <b>ISRC - Classe di appartenenza</b> | documentaria  |
| <b>ISRS - Tecnica di scrittura</b>   | a pennello    |
| <b>ISRT - Tipo di caratteri</b>      | numeri arabi  |
| <b>ISRP - Posizione</b>              | (in turchese) |
| <b>ISRI - Trascrizione</b>           | 435           |

**ISR - ISCRIZIONI**

|                                      |              |
|--------------------------------------|--------------|
| <b>ISRC - Classe di appartenenza</b> | documentaria |
| <b>ISRS - Tecnica di scrittura</b>   | a pennello   |
| <b>ISRT - Tipo di caratteri</b>      | numeri arabi |
| <b>ISRP - Posizione</b>              | (in giallo)  |
| <b>ISRI - Trascrizione</b>           | 2596         |

**ISR - ISCRIZIONI**

|                                      |  |
|--------------------------------------|--|
| <b>ISRC - Classe di appartenenza</b> | documentaria   |
| <b>ISRS - Tecnica di scrittura</b>   | NR (recupero pregresso)                                      |
| <b>ISRT - Tipo di caratteri</b>      | altobasso  |
| <b>ISRP - Posizione</b>              | su cartellino  |
| <b>ISRI - Trascrizione</b>           | n. 1556 inventario gen(erale) 1842 Palazzo R(eale) di Modena |

**ISR - ISCRIZIONI**

|                                      |               |
|--------------------------------------|---------------|
| <b>ISRC - Classe di appartenenza</b> | documentaria  |
| <b>ISRS - Tecnica di scrittura</b>   | a matita      |
| <b>ISRT - Tipo di caratteri</b>      | altobasso     |
| <b>ISRP - Posizione</b>              | su cartellino |

|  |  |
|--|--|
| <b>ISRI - Trascrizione</b>                   | Camera da letto di S(ua) A(ltezza) R(eale) Li R(eal) Padroni   |
| <b>NSC - Notizie storico-critiche</b>        | nell'inventario del 1911 è ricordata, all'interno di questa teca, una pendola in bronzo in parte dorato con figura di donna. |
| <b>TU - CONDIZIONE GIURIDICA E VINCOLI</b>   |  |
| <b>CDG - CONDIZIONE GIURIDICA</b>            |  |
| <b>CDGG - Indicazione generica</b>           | proprietà Stato  |
| <b>CDGS - Indicazione specifica</b>          | Ministero per i Beni Culturali e Ambientali  |
| <b>DO - FONTI E DOCUMENTI DI RIFERIMENTO</b> |  |
| <b>FTA - DOCUMENTAZIONE FOTOGRAFICA</b>      |  |
| <b>FTAX - Genere</b>                         | documentazione allegata  |
| <b>FTAP - Tipo</b>                           | negativo b/n   |
| <b>FTAN - Codice identificativo</b>          | SBAA FI 1157c  |
| <b>FNT - FONTI E DOCUMENTI</b>               |  |
| <b>FNTP - Tipo</b>                           | inventario   |
| <b>FNTT - Denominazione</b>                  | Inventario estimativo del Mobiliare esistente nella R. Villa di Poggio a Caiano e suoi annessi                               |
| <b>FNTD - Data</b>                           | 1865   |
| <b>FNTF - Foglio/Carta</b>                   | n. 5033  |
| <b>FNTN - Nome archivio</b>                  | SSPSAEPM FI/ Archivio storico della Guardaroba di Palazzo Pitti  |
| <b>FNTS - Posizione</b>                      | s.s,   |
| <b>FNTI - Codice identificativo</b>          | Poggio a Caiano 1865   |
| <b>FNT - FONTI E DOCUMENTI</b>               |  |
| <b>FNTP - Tipo</b>                           | inventario   |
| <b>FNTT - Denominazione</b>                  | Reale Villa di Poggio a Caiano. Inventario dei Mobili di Dotazione della Corona  |
| <b>FNTD - Data</b>                           | 1911   |
| <b>FNTF - Foglio/Carta</b>                   | n. 2596  |
| <b>FNTN - Nome archivio</b>                  | SSPSAEPM FI/ Archivio storico della Guardaroba di Palazzo Pitti  |
| <b>FNTS - Posizione</b>                      | s.s.   |
| <b>FNTI - Codice identificativo</b>          | Poggio a Caiano 1911   |
| <b>FNT - FONTI E DOCUMENTI</b>               |  |
| <b>FNTP - Tipo</b>                           | inventario   |
| <b>FNTT - Denominazione</b>                  | Inventario Poggio a Caiano   |
| <b>FNTD - Data</b>                           | 1966   |
| <b>FNTF - Foglio/Carta</b>                   | n. 435   |
| <b>FNTN - Nome archivio</b>                  | SBAA FI  |
| <b>FNTS - Posizione</b>                      | s.s.   |
| <b>FNTI - Codice identificativo</b>          | Poggio a Caiano 1966   |
| <b>AD - ACCESSO AI DATI</b>                  |  |
| <b>ADS - SPECIFICHE DI ACCESSO AI DATI</b>   |  |
| <b>ADSP - Profilo di accesso</b>             | 1  |
| <b>ADSM - Motivazione</b>                    | scheda contenente dati liberamente accessibili   |

**CM - COMPILAZIONE****CMP - COMPILAZIONE**

|                                       |                |
|---------------------------------------|----------------|
| <b>CMPD - Data</b>                    | 1991           |
| <b>CMPN - Nome</b>                    | Pellegrini L.  |
| <b>FUR - Funzionario responsabile</b> | Passalacqua R. |

**AGG - AGGIORNAMENTO - REVISIONE**

|  |                         |
|--|-------------------------|
| <b>AGGD - Data</b>                     | 2006                    |
| <b>AGGN - Nome</b>                     | ARTPAST                 |
| <b>AGGF - Funzionario responsabile</b> | NR (recupero pregresso) |