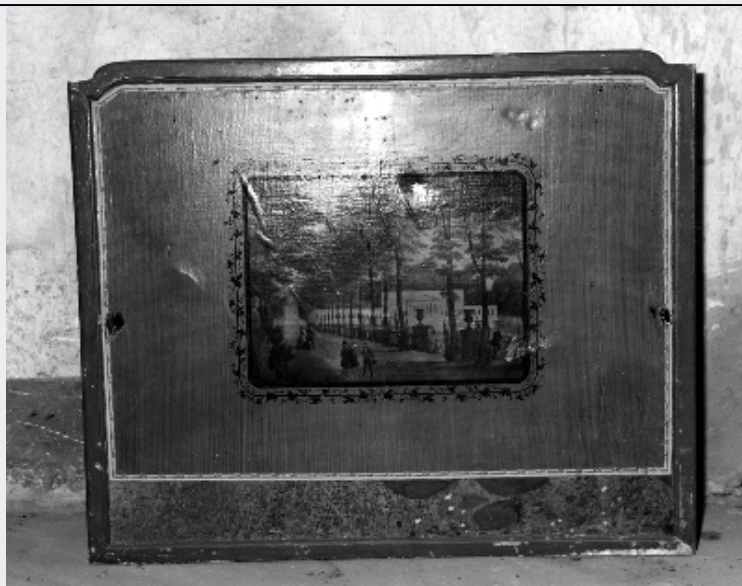


# SCHEDA



## CD - CODICI

TSK - Tipo Scheda OA

LIR - Livello ricerca C

### NCT - CODICE UNIVOCO

NCTR - Codice regione 09

NCTN - Numero catalogo generale 00058549

ESC - Ente schedatore S156

ECP - Ente competente S156

## OG - OGGETTO

### OGT - OGGETTO

OGTD - Definizione parafuoco

## LC - LOCALIZZAZIONE GEOGRAFICO-AMMINISTRATIVA

### PVC - LOCALIZZAZIONE GEOGRAFICO-AMMINISTRATIVA ATTUALE

PVCS - Stato ITALIA

PVCR - Regione Toscana

PVCP - Provincia PO

PVCC - Comune Poggio a Caiano

### LDC - COLLOCAZIONE SPECIFICA

LDCT - Tipologia villa

LDCN - Denominazione attuale Villa medicea di Poggio a Caiano

LDCC - Complesso di appartenenza Villa medicea di Poggio a Caiano

LDCU - Indirizzo Piazzetta de' Medici, 16

LDCM - Denominazione raccolta Museo della Villa Medicea di Poggio a Caiano

LDCS - Specifiche soffitta, porta a destra in cima alle scale, seconda stanza

## UB - UBICAZIONE E DATI PATRIMONIALI

<b>UBO - Ubicazione originaria</b>	SC
<b>INV - INVENTARIO DI MUSEO O SOPRINTENDENZA</b>	
<b>INVN - Numero</b>	MVPC 3499
<b>INVD - Data</b>	1911
<b>DT - CRONOLOGIA</b>	
<b>DTZ - CRONOLOGIA GENERICA</b>	
<b>DTZG - Secolo</b>	sec. XIX
<b>DTZS - Frazione di secolo</b>	metà
<b>DTS - CRONOLOGIA SPECIFICA</b>	
<b>DTSI - Da</b>	1840
<b>DTSF - A</b>	1860
<b>DTM - Motivazione cronologia</b>	analisi stilistica
<b>AU - DEFINIZIONE CULTURALE</b>	
<b>ATB - AMBITO CULTURALE</b>	
<b>ATBD - Denominazione</b>	bottega italiana
<b>ATBM - Motivazione dell'attribuzione</b>	analisi stilistica
<b>MT - DATI TECNICI</b>	
<b>MTC - Materia e tecnica</b>	tela
<b>MTC - Materia e tecnica</b>	cartone/ pittura a olio
<b>MIS - MISURE</b>	
<b>MISU - Unità</b>	cm
<b>MISA - Altezza</b>	94
<b>MISL - Larghezza</b>	113
<b>CO - CONSERVAZIONE</b>	
<b>STC - STATO DI CONSERVAZIONE</b>	
<b>STCC - Stato di conservazione</b>	mediocre
<b>STCS - Indicazioni specifiche</b>	rotture, cadute di colore
<b>DA - DATI ANALITICI</b>	
<b>DES - DESCRIZIONE</b>	
<b>DESO - Indicazioni sull'oggetto</b>	parafuoco decorato da una cornicina di edera intorno a una specchiatura rettangolare raffigurante una passeggiata in un parco.
<b>DESI - Codifica Iconclass</b>	n.p.
<b>DESS - Indicazioni sul soggetto</b>	Vedute: viale alberato; villa. Figure.
<b>NSC - Notizie storico-critiche</b>	tipica veduta ottocentesca di un brano di vita quotidiana. I personaggi sono colti in atteggiamenti naturali e discorsivi, in una perfetta simbiosi con la natura e l'opera dell'uomo. La grande costruzione bianca sullo sfondo potrebbe ricordare il grande edificio delle cucine della Villa di Poggio a Caiano.
<b>TU - CONDIZIONE GIURIDICA E VINCOLI</b>	
<b>CDG - CONDIZIONE GIURIDICA</b>	
<b>CDGG - Indicazione</b>	

<b>generica</b>	proprietà Stato
<b>CDGS - Indicazione specifica</b>	Ministero per i Beni Culturali e Ambientali
<b>DO - FONTI E DOCUMENTI DI RIFERIMENTO</b>	
<b>FTA - DOCUMENTAZIONE FOTOGRAFICA</b>	
<b>FTAX - Genere</b>	documentazione allegata
<b>FTAP - Tipo</b>	fotografia b/n
<b>FTAN - Codice identificativo</b>	SBAA FI 1169c
<b>FNT - FONTI E DOCUMENTI</b>	
<b>FNTP - Tipo</b>	inventario
<b>FNTT - Denominazione</b>	Inventario estimativo del Mobiliare esistente nella R. Villa di Poggio a Caiano e suoi annessi
<b>FNTD - Data</b>	1865
<b>FNTF - Foglio/Carta</b>	n. 1582
<b>FNTN - Nome archivio</b>	SSPSAEPM FI/ Archivio storico della Guardaroba di Palazzo Pitti
<b>FNTS - Posizione</b>	s.s.,
<b>FNTI - Codice identificativo</b>	Poggio a Caiano 1865
<b>FNT - FONTI E DOCUMENTI</b>	
<b>FNTP - Tipo</b>	inventario
<b>FNTT - Denominazione</b>	Reale Villa di Poggio a Caiano. Inventario dei Mobili di Dotazione della Corona
<b>FNTD - Data</b>	1911
<b>FNTF - Foglio/Carta</b>	n. 3499
<b>FNTN - Nome archivio</b>	SSPSAEPM FI/ Archivio storico della Guardaroba di Palazzo Pitti
<b>FNTS - Posizione</b>	s.s.
<b>FNTI - Codice identificativo</b>	Poggio a Caiano 1911
<b>AD - ACCESSO AI DATI</b>	
<b>ADS - SPECIFICHE DI ACCESSO AI DATI</b>	
<b>ADSP - Profilo di accesso</b>	1
<b>ADSM - Motivazione</b>	scheda contenente dati liberamente accessibili
<b>CM - COMPILAZIONE</b>	
<b>CMP - COMPILAZIONE</b>	
<b>CMPD - Data</b>	1991
<b>CMPN - Nome</b>	Pilati E.
<b>FUR - Funzionario responsabile</b>	Passalacqua R.
<b>AGG - AGGIORNAMENTO - REVISIONE</b>	
<b>AGGD - Data</b>	2006
<b>AGGN - Nome</b>	ARTPAST
<b>AGGF - Funzionario responsabile</b>	NR (recupero pregresso)