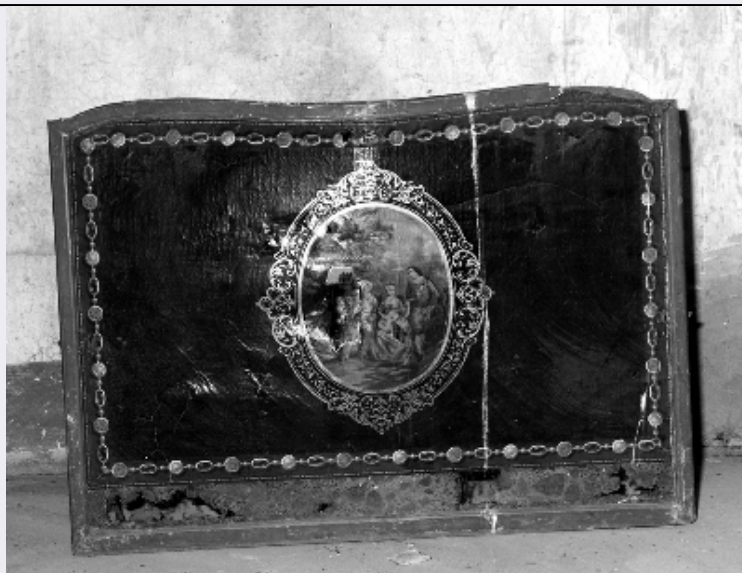


SCHEDA



CD - CODICI

TSK - Tipo Scheda OA

LIR - Livello ricerca C

NCT - CODICE UNIVOCO

NCTR - Codice regione 09

NCTN - Numero catalogo generale 00058551

ESC - Ente schedatore S156

ECP - Ente competente S156

RV - RELAZIONI

ROZ - Altre relazioni 0900058544

OG - OGGETTO

OGT - OGGETTO

OGTD - Definizione parafuoco

LC - LOCALIZZAZIONE GEOGRAFICO-AMMINISTRATIVA

PVC - LOCALIZZAZIONE GEOGRAFICO-AMMINISTRATIVA ATTUALE

PVCS - Stato ITALIA

PVCR - Regione Toscana

PVCP - Provincia PO

PVCC - Comune Poggio a Caiano

LDC - COLLOCAZIONE SPECIFICA

LDCT - Tipologia villa

LDCN - Denominazione attuale Villa medicea di Poggio a Caiano

LDCC - Complesso di appartenenza Villa medicea di Poggio a Caiano

LDCU - Indirizzo Piazzetta de' Medici, 16

LDCM - Denominazione raccolta Museo della Villa Medicea di Poggio a Caiano

LDCS - Specifiche

soffitta, porta a destra in cima alle scale, seconda stanza

UB - UBICAZIONE E DATI PATRIMONIALI**INV - INVENTARIO DI MUSEO O SOPRINTENDENZA****INVN - Numero**

MVPC 3119

INVD - Data

1911

LA - ALTRE LOCALIZZAZIONI GEOGRAFICO-AMMINISTRATIVE**TCL - Tipo di localizzazione**

luogo di provenienza

PRV - LOCALIZZAZIONE GEOGRAFICO-AMMINISTRATIVA**PRVS - Stato**

ITALIA

PRVR - Regione

Toscana

PRVP - Provincia

PO

PRVC - Comune

Poggio a Caiano

PRC - COLLOCAZIONE SPECIFICA**PRCT - Tipologia**

villa

PRCD - Denominazione

Villa di Poggio a Caiano

PRCS - Specifiche

p. I, Guardaroba

PRD - DATA**PRDU - Data uscita**

1911 post

DT - CRONOLOGIA**DTZ - CRONOLOGIA GENERICA****DTZG - Secolo**

sec. XVIII

DTS - CRONOLOGIA SPECIFICA**DTSI - Da**

1700

DTSF - A

1799

DTM - Motivazione cronologia

analisi stilistica

AU - DEFINIZIONE CULTURALE**ATB - AMBITO CULTURALE****ATBD - Denominazione**

ambito italiano

**ATBM - Motivazione
dell'attribuzione**

analisi stilistica

MT - DATI TECNICI**MTC - Materia e tecnica**

tela

MTC - Materia e tecnica

cartone/ pittura a olio

MIS - MISURE**MISU - Unità**

cm

MISA - Altezza

90

MISL - Larghezza

133

CO - CONSERVAZIONE**STC - STATO DI CONSERVAZIONE****STCC - Stato di
conservazione**

cattivo

**STCS - Indicazioni
specifiche**

rotture, distacchi del cartone, mancanze

DA - DATI ANALITICI**DES - DESCRIZIONE**

DESO - Indicazioni sull'oggetto	parafuoco decorato (olio su cartoncino incollato su tela) con cornice a guisa di catena di gemme. All'interno un ovale con suonatori in un paesaggio campestre, decorato esternamente da una ghirlanda di racemi, volute, edere intrecciate.
DESI - Codifica Iconclass	n.p.
DESS - Indicazioni sul soggetto	Paesaggi: paesaggio campestre. Figure: suonatori.
NSC - Notizie storico-critiche	il parafuoco fa parte di una piccola serie, piuttosto malridotta, che presenta due cornici di cui quella interna racchiude una scena naturalistica. Qui abbiamo un delicato quadretto cortese di suonatori. Le figurine lievi, il paesaggio tranquillo collocano il manufatto al secolo XVIII.

TU - CONDIZIONE GIURIDICA E VINCOLI**CDG - CONDIZIONE GIURIDICA**

CDGG - Indicazione generica	proprietà Stato
CDGS - Indicazione specifica	Ministero per i Beni Culturali e Ambientali

DO - FONTI E DOCUMENTI DI RIFERIMENTO**FTA - DOCUMENTAZIONE FOTOGRAFICA**

FTAX - Genere	documentazione allegata
FTAP - Tipo	fotografia b/n
FTAN - Codice identificativo	SBAA FI 1171c

FNT - FONTI E DOCUMENTI

FNTP - Tipo	inventario
FNTT - Denominazione	Reale Villa di Poggio a Caiano. Inventario dei Mobili di Dotazione della Corona
FNTD - Data	1911
FNTF - Foglio/Carta	n. 3119
FNTN - Nome archivio	SSPSAEPM FI/ Archivio storico della Guardaroba di Palazzo Pitti
FNTS - Posizione	s.s.
FNTI - Codice identificativo	Poggio a Caiano 1911

AD - ACCESSO AI DATI**ADS - SPECIFICHE DI ACCESSO AI DATI**

ADSP - Profilo di accesso	1
ADSM - Motivazione	scheda contenente dati liberamente accessibili

CM - COMPILAZIONE**CMP - COMPILAZIONE**

CMPD - Data	1991
CMPN - Nome	Pilati E.
FUR - Funzionario responsabile	Passalacqua R.

AGG - AGGIORNAMENTO - REVISIONE

AGGD - Data	2006
--------------------	------

AGGN - Nome	ARTPAST
AGGF - Funzionario responsabile	NR (recupero pregresso)