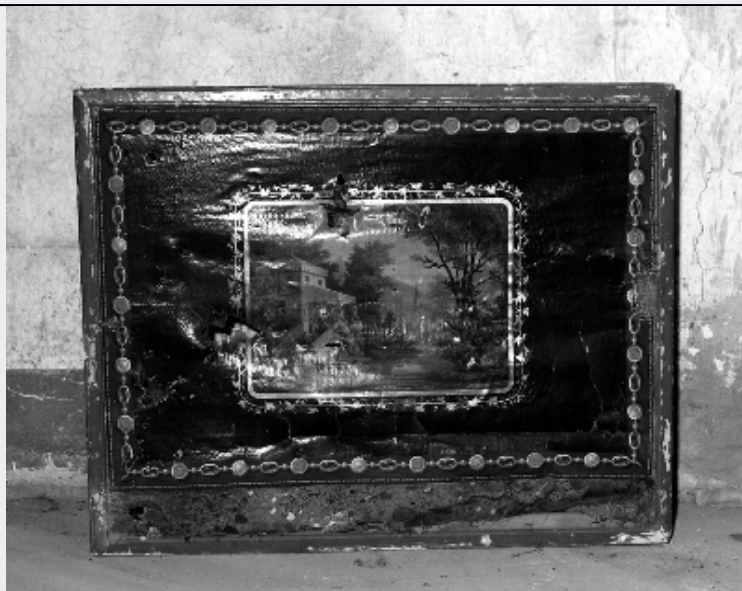


# SCHEDA



## CD - CODICI

TSK - Tipo Scheda OA

LIR - Livello ricerca C

### NCT - CODICE UNIVOCO

NCTR - Codice regione 09

NCTN - Numero catalogo generale 00058544

ESC - Ente schedatore S156

ECP - Ente competente S156

## RV - RELAZIONI

ROZ - Altre relazioni 0900058544

## OG - OGGETTO

### OGT - OGGETTO

OGTD - Definizione parafuoco

## LC - LOCALIZZAZIONE GEOGRAFICO-AMMINISTRATIVA

### PVC - LOCALIZZAZIONE GEOGRAFICO-AMMINISTRATIVA ATTUALE

PVCS - Stato ITALIA

PVCR - Regione Toscana

PVCP - Provincia PO

PVCC - Comune Poggio a Caiano

### LDC - COLLOCAZIONE SPECIFICA

LDCT - Tipologia villa

LDCN - Denominazione attuale Villa medicea di Poggio a Caiano

LDCC - Complesso di appartenenza Villa medicea di Poggio a Caiano

LDCU - Indirizzo Piazzetta de' Medici, 16

LDCM - Denominazione raccolta Museo della Villa Medicea di Poggio a Caiano

**LDCS - Specifiche**

soffitta, porta a destra in cima alle scale, seconda stanza

**UB - UBICAZIONE E DATI PATRIMONIALI****INV - INVENTARIO DI MUSEO O SOPRINTENDENZA****INVN - Numero**

MVPC 3092

**INVD - Data**

1911

**LA - ALTRE LOCALIZZAZIONI GEOGRAFICO-AMMINISTRATIVE****TCL - Tipo di localizzazione**

luogo di esposizione

**PRV - LOCALIZZAZIONE GEOGRAFICO-AMMINISTRATIVA****PRVS - Stato**

ITALIA

**PRVR - Regione**

Toscana

**PRVP - Provincia**

PO

**PRVC - Comune**

Poggio a Caiano

**PRC - COLLOCAZIONE SPECIFICA****PRCT - Tipologia**

villa

**PRCD - Denominazione**

Villa di Poggio a Caiano

**PRCS - Specifiche**

p. II, seconda stanza

**PRD - DATA****PRDU - Data uscita**

1911 post

**DT - CRONOLOGIA****DTZ - CRONOLOGIA GENERICA****DTZG - Secolo**

sec. XVIII

**DTS - CRONOLOGIA SPECIFICA****DTSI - Da**

1700

**DTSF - A**

1799

**DTM - Motivazione cronologia**

analisi stilistica

**AU - DEFINIZIONE CULTURALE****ATB - AMBITO CULTURALE****ATBD - Denominazione**

bottega italiana

**ATBM - Motivazione  
dell'attribuzione**

analisi stilistica

**MT - DATI TECNICI****MTC - Materia e tecnica**

cartone/ pittura a olio

**MTC - Materia e tecnica**

tela

**MIS - MISURE****MISU - Unità**

cm

**MISA - Altezza**

90

**MISL - Larghezza**

115

**CO - CONSERVAZIONE****STC - STATO DI CONSERVAZIONE****STCC - Stato di  
conservazione**

mediocre

**STCS - Indicazioni  
specifiche**

rotture diffuse della carta e del supporto, mancanze

**DA - DATI ANALITICI****DES - DESCRIZIONE****DESO - Indicazioni sull'oggetto**

parafuoco decorato (olio su carta applicata su tela) con cornice a gemme legate in catena e, più internamente, con cornicina di foglie di edera. Specchiatura centrale raffigurante paesaggio

**DESI - Codifica Iconclass**

n.p.

**DESS - Indicazioni sul soggetto**

Paesaggi: fiume; villa; alberi. Figure.

**NSC - Notizie storico-critiche**

Questo parafuoco fa parte di una piccola serie che racconta scenette naturalistiche, con figurine veloci espresse con gioiosa pennellata narrativa, caratteristiche proprie della produzione settecentesca di carattere familiare.

**TU - CONDIZIONE GIURIDICA E VINCOLI****CDG - CONDIZIONE GIURIDICA****CDGG - Indicazione generica**

proprietà Stato

**CDGS - Indicazione specifica**

Ministero per i Beni Culturali e Ambientali

**DO - FONTI E DOCUMENTI DI RIFERIMENTO****FTA - DOCUMENTAZIONE FOTOGRAFICA****FTAX - Genere**

documentazione allegata

**FTAP - Tipo**

fotografia b/n

**FTAN - Codice identificativo**

SBAA FI 1164c

**FNT - FONTI E DOCUMENTI****FNTP - Tipo**

inventario

**FNTT - Denominazione**

Reale Villa di Poggio a Caiano. Inventario dei Mobili di Dotazione della Corona

**FNTD - Data**

1911

**FNTF - Foglio/Carta**

n. 3092

**FNTN - Nome archivio**

SSPSAEPM FI/ Archivio storico della Guardaroba di Palazzo Pitti

**FNTS - Posizione**

s.s.

**FNTI - Codice identificativo**

Poggio a Caiano 1911

**AD - ACCESSO AI DATI****ADS - SPECIFICHE DI ACCESSO AI DATI****ADSP - Profilo di accesso**

1

**ADSM - Motivazione**

scheda contenente dati liberamente accessibili

**CM - COMPILAZIONE****CMP - COMPILAZIONE****CMPD - Data**

1991

**CMPN - Nome**

Pilati E.

**FUR - Funzionario responsabile**

Passalacqua R.

**AGG - AGGIORNAMENTO - REVISIONE****AGGD - Data**

2006

**AGGN - Nome**

ARTPAST

