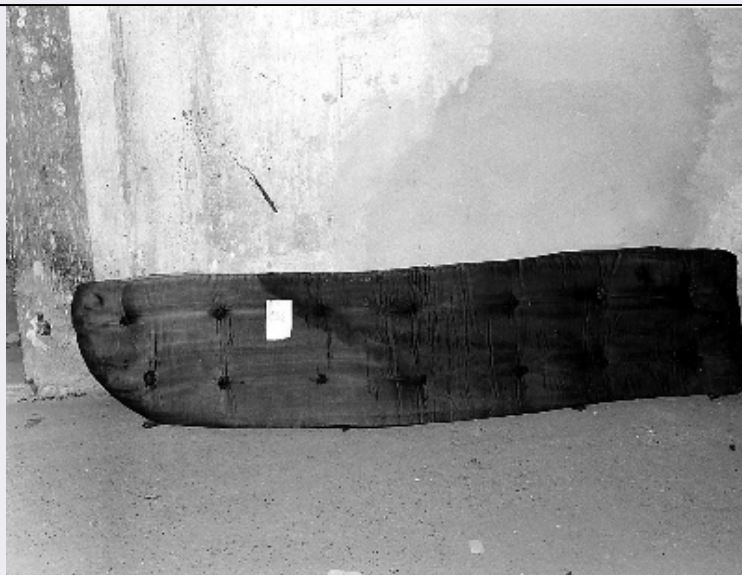


SCHEDA



CD - CODICI

| | |
|---------------------------------|----------|
| TSK - Tipo Scheda | OA |
| LIR - Livello ricerca | C |
| NCT - CODICE UNIVOCO | |
| NCTR - Codice regione | 09 |
| NCTN - Numero catalogo generale | 00058750 |
| ESC - Ente schedatore | S156 |
| ECP - Ente competente | S156 |

RV - RELAZIONI

| | |
|-----------------------|------------|
| ROZ - Altre relazioni | 0900058749 |
|-----------------------|------------|

OG - OGGETTO

OGT - OGGETTO

| | |
|------------------------|---------|
| OGTD - Definizione | cuscino |
| OGTV - Identificazione | serie |

QNT - QUANTITA'

| | |
|---------------|---|
| QNTN - Numero | 2 |
|---------------|---|

LC - LOCALIZZAZIONE GEOGRAFICO-AMMINISTRATIVA

PVC - LOCALIZZAZIONE GEOGRAFICO-AMMINISTRATIVA ATTUALE

| | |
|------------------|-----------------|
| PVCS - Stato | ITALIA |
| PVCR - Regione | Toscana |
| PVCP - Provincia | PO |
| PVCC - Comune | Poggio a Caiano |

LDC - COLLOCAZIONE SPECIFICA

| | |
|----------------------------------|----------------------------------|
| LDCT - Tipologia | villa |
| LDCN - Denominazione attuale | Villa medicea di Poggio a Caiano |
| LDCC - Complesso di appartenenza | Villa medicea di Poggio a Caiano |

| | |
|--------------------------------------|--|
| LDCU - Indirizzo | Piazzetta de' Medici, 16 |
| LDCM - Denominazione raccolta | Museo della Villa Medicea di Poggio a Caiano |
| LDCS - Specifiche | soffitta, prima stanza a sinistra, armadio |

UB - UBICAZIONE E DATI PATRIMONIALI

INV - INVENTARIO DI MUSEO O SOPRINTENDENZA

| | |
|----------------------|-----------------|
| INVN - Numero | MVPC 5249, 5251 |
| INVD - Data | 1911 |

LA - ALTRE LOCALIZZAZIONI GEOGRAFICO-AMMINISTRATIVE

TCL - Tipo di localizzazione luogo di provenienza

PRV - LOCALIZZAZIONE GEOGRAFICO-AMMINISTRATIVA

| | |
|-------------------------|-----------------|
| PRVS - Stato | ITALIA |
| PRVR - Regione | Toscana |
| PRVP - Provincia | PO |
| PRVC - Comune | Poggio a Caiano |

PRC - COLLOCAZIONE SPECIFICA

| | |
|-----------------------------|--------------------------|
| PRCT - Tipologia | villa |
| PRCD - Denominazione | Villa di Poggio a Caiano |
| PRCS - Specifiche | torrino della Cappella |

PRD - DATA

| | |
|---------------------------|-----------|
| PRDU - Data uscita | 1911 post |
|---------------------------|-----------|

DT - CRONOLOGIA

DTZ - CRONOLOGIA GENERICA

| | |
|----------------------|----------|
| DTZG - Secolo | sec. XIX |
|----------------------|----------|

DTS - CRONOLOGIA SPECIFICA

| | |
|-------------------------------------|----------------|
| DTSI - Da | 1800 |
| DTSF - A | 1865 |
| DTSL - Validità | ante |
| DTM - Motivazione cronologia | documentazione |

AU - DEFINIZIONE CULTURALE

ATB - AMBITO CULTURALE

| | |
|---|--------------------|
| ATBD - Denominazione | produzione toscana |
| ATBM - Motivazione dell'attribuzione | analisi stilistica |

MT - DATI TECNICI

| | |
|--------------------------------|-----------------|
| MTC - Materia e tecnica | crine |
| MTC - Materia e tecnica | seta/ damascata |
| MIS - MISURE | |
| MISU - Unità | cm |
| MISL - Larghezza | 44 |
| MISN - Lunghezza | 180 |

CO - CONSERVAZIONE

STC - STATO DI CONSERVAZIONE

| | |
|--|--|
| STCC - Stato di conservazione | mediocre |
| STCS - Indicazioni specifiche | strappi, scoloritura della stoffa |
| DA - DATI ANALITICI | |
| DES - DESCRIZIONE | |
| DESO - Indicazioni sull'oggetto | i due cuscini da inginocchiatoio di forma allungata con andamento a mezzaluna su uno dei lati brevi sono imbottiti di crine ed impuntiti a capitonné. Il rivestimento è in damasco rosso |
| DESI - Codifica Iconclass | n.p. |
| DESS - Indicazioni sul soggetto | n.p. |
| ISR - ISCRIZIONI | |
| ISRC - Classe di appartenenza | documentaria |
| ISRS - Tecnica di scrittura | a pennello |
| ISRT - Tipo di caratteri | numeri arabi |
| ISRP - Posizione | a tergo (in turchese) |
| ISRI - Trascrizione | 698, 700 |
| ISR - ISCRIZIONI | |
| ISRC - Classe di appartenenza | documentaria |
| ISRS - Tecnica di scrittura | a pennello |
| ISRT - Tipo di caratteri | numeri arabi |
| ISRP - Posizione | a tergo (in nero) |
| ISRI - Trascrizione | 5249, 5251 |
| NSC - Notizie storico-critiche | i due cuscini, piuttosto semplici, sono riferibili al secolo XIX ed erano originariamente utilizzati per ricoprire gli inginocchiatoi; appartenevano ad una serie di quattro manufatti, come è segnalato nell'Inventario della Villa di Poggio a Caiano redatto nel 1911 |
| TU - CONDIZIONE GIURIDICA E VINCOLI | |
| CDG - CONDIZIONE GIURIDICA | |
| CDGG - Indicazione generica | proprietà Stato |
| CDGS - Indicazione specifica | Ministero per i Beni Culturali e Ambientali |
| DO - FONTI E DOCUMENTI DI RIFERIMENTO | |
| FTA - DOCUMENTAZIONE FOTOGRAFICA | |
| FTAX - Genere | documentazione allegata |
| FTAP - Tipo | fotografia b/n |
| FTAN - Codice identificativo | SBAA FI 1374c |
| FNT - FONTI E DOCUMENTI | |
| FNTP - Tipo | inventario |
| FNTT - Denominazione | Inventario estimativo del Mobiliare esistente nella R. Villa di Poggio a Caiano e suoi annessi |
| FNTD - Data | 1865 |

| | |
|--|---|
| FNTF - Foglio/Carta | nn. 3454, 3456 |
| FNTN - Nome archivio | SSPSAEPM FI/ Archivio storico della Guardaroba di Palazzo Pitti |
| FNTS - Posizione | s.s., |
| FNTI - Codice identificativo | Poggio a Caiano 1865 |
| FNT - FONTI E DOCUMENTI | |
| FNTP - Tipo | inventario |
| FNTT - Denominazione | Reale Villa di Poggio a Caiano. Inventario dei Mobili di Dotazione della Corona |
| FNTD - Data | 1911 |
| FNTF - Foglio/Carta | nn. 5249, 5251 |
| FNTN - Nome archivio | SSPSAEPM FI/ Archivio storico della Guardaroba di Palazzo Pitti |
| FNTS - Posizione | s.s. |
| FNTI - Codice identificativo | Poggio a Caiano 1911 |
| FNT - FONTI E DOCUMENTI | |
| FNTP - Tipo | inventario |
| FNTT - Denominazione | Inventario mobili comuni |
| FNTD - Data | 1968 |
| FNTF - Foglio/Carta | nn. 698, 701 |
| FNTN - Nome archivio | SBAA FI |
| FNTS - Posizione | s.s. |
| FNTI - Codice identificativo | Poggio a Caiano 1968 |
| AD - ACCESSO AI DATI | |
| ADS - SPECIFICHE DI ACCESSO AI DATI | |
| ADSP - Profilo di accesso | 1 |
| ADSM - Motivazione | scheda contenente dati liberamente accessibili |
| CM - COMPILAZIONE | |
| CMP - COMPILAZIONE | |
| CMPD - Data | 1991 |
| CMPN - Nome | Pighi S. |
| FUR - Funzionario responsabile | Passalacqua R. |
| AGG - AGGIORNAMENTO - REVISIONE | |
| AGGD - Data | 2006 |
| AGGN - Nome | ARTPAST |
| AGGF - Funzionario responsabile | NR (recupero pregresso) |