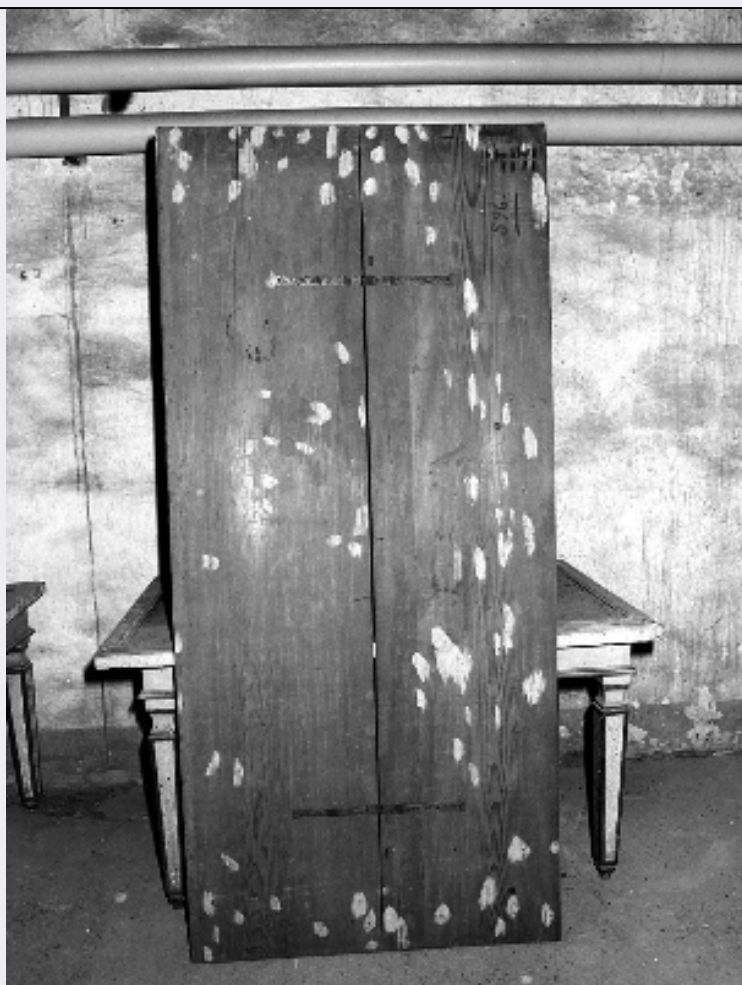


# SCHEDA



## CD - CODICI

TSK - Tipo Scheda	OA
LIR - Livello ricerca	C
<b>NCT - CODICE UNIVOCO</b>	
NCTR - Codice regione	09
NCTN - Numero catalogo generale	00058761
ESC - Ente schedatore	S156
ECP - Ente competente	S156

## OG - OGGETTO

### OGT - OGGETTO

OGTD - Definizione	piano per letto
--------------------	-----------------

## LC - LOCALIZZAZIONE GEOGRAFICO-AMMINISTRATIVA

### PVC - LOCALIZZAZIONE GEOGRAFICO-AMMINISTRATIVA ATTUALE

PVCS - Stato	ITALIA
PVCR - Regione	Toscana
PVCP - Provincia	PO
PVCC - Comune	Poggio a Caiano

### LDC - COLLOCAZIONE SPECIFICA

LDCT - Tipologia	villa
------------------	-------

<b>LDCN - Denominazione attuale</b>	Villa medicea di Poggio a Caiano
<b>LDCC - Complesso di appartenenza</b>	Villa medicea di Poggio a Caiano
<b>LDCU - Indirizzo</b>	Piazzetta de' Medici, 16
<b>LDCM - Denominazione raccolta</b>	Museo della Villa Medicea di Poggio a Caiano
<b>LDCS - Specifiche</b>	soffitta, prima stanza a sinistra

### UB - UBICAZIONE E DATI PATRIMONIALI

<b>UBO - Ubicazione originaria</b>	SC
------------------------------------	----

### INV - INVENTARIO DI MUSEO O SOPRINTENDENZA

<b>INVN - Numero</b>	MVPC 3115
<b>INVD - Data</b>	1911

### DT - CRONOLOGIA

#### DTZ - CRONOLOGIA GENERICA

<b>DTZG - Secolo</b>	sec. XIX
----------------------	----------

#### DTS - CRONOLOGIA SPECIFICA

<b>DTSI - Da</b>	1800
<b>DTSV - Validità</b>	(?)
<b>DTSF - A</b>	1899
<b>DTSL - Validità</b>	(?)
<b>DTM - Motivazione cronologia</b>	analisi stilistica

### AU - DEFINIZIONE CULTURALE

#### ATB - AMBITO CULTURALE

<b>ATBD - Denominazione</b>	produzione toscana
<b>ATBM - Motivazione dell'attribuzione</b>	analisi stilistica

### MT - DATI TECNICI

<b>MTC - Materia e tecnica</b>	legno di gattice
--------------------------------	------------------

#### MIS - MISURE

<b>MISU - Unità</b>	cm
<b>MISL - Larghezza</b>	100
<b>MISN - Lunghezza</b>	220

### CO - CONSERVAZIONE

#### STC - STATO DI CONSERVAZIONE

<b>STCC - Stato di conservazione</b>	buono
--------------------------------------	-------

### DA - DATI ANALITICI

#### DES - DESCRIZIONE

<b>DESO - Indicazioni sull'oggetto</b>	piano di legno per letto a tavola con telaio ripieghevole
<b>DESI - Codifica Iconclass</b>	n.p.
<b>DESS - Indicazioni sul soggetto</b>	n.p.

**ISR - ISCRIZIONI**

<b>ISRC - Classe di appartenenza</b>	documentaria
<b>ISRS - Tecnica di scrittura</b>	a pennello
<b>ISRT - Tipo di caratteri</b>	numeri arabi
<b>ISRP - Posizione</b>	a tergo
<b>ISRI - Trascrizione</b>	3115

**TU - CONDIZIONE GIURIDICA E VINCOLI****CDG - CONDIZIONE GIURIDICA**

<b>CDGG - Indicazione generica</b>	proprietà Stato
<b>CDGS - Indicazione specifica</b>	Ministero per i Beni Culturali e Ambientali

**DO - FONTI E DOCUMENTI DI RIFERIMENTO****FTA - DOCUMENTAZIONE FOTOGRAFICA**

<b>FTAX - Genere</b>	documentazione allegata
<b>FTAP - Tipo</b>	fotografia b/n
<b>FTAN - Codice identificativo</b>	SBAA FI 1386c

**FNT - FONTI E DOCUMENTI**

<b>FNTP - Tipo</b>	inventario
<b>FNTT - Denominazione</b>	Reale Villa di Poggio a Caiano. Inventario dei Mobili di Dotazione della Corona
<b>FNTD - Data</b>	1911
<b>FNTF - Foglio/Carta</b>	n. 3115
<b>FNTN - Nome archivio</b>	SSPSAEPM FI/ Archivio storico della Guardaroba di Palazzo Pitti
<b>FNTS - Posizione</b>	s.s.
<b>FNTI - Codice identificativo</b>	Poggio a Caiano 1911

**FNT - FONTI E DOCUMENTI**

<b>FNTP - Tipo</b>	inventario
<b>FNTT - Denominazione</b>	Inventario mobili comuni
<b>FNTD - Data</b>	1968
<b>FNTF - Foglio/Carta</b>	n. 586
<b>FNTN - Nome archivio</b>	SBAA FI
<b>FNTS - Posizione</b>	s.s.
<b>FNTI - Codice identificativo</b>	Poggio a Caiano 1968

**AD - ACCESSO AI DATI****ADS - SPECIFICHE DI ACCESSO AI DATI**

<b>ADSP - Profilo di accesso</b>	1
<b>ADSM - Motivazione</b>	scheda contenente dati liberamente accessibili

**CM - COMPILAZIONE****CMP - COMPILAZIONE**

<b>CMPD - Data</b>	1991
<b>CMPN - Nome</b>	Landi S.

**FUR - Funzionario  
responsabile**

Passalacqua R.

**AGG - AGGIORNAMENTO - REVISIONE**

**AGGD - Data**

2006

**AGGN - Nome**

ARTPAST

**AGGF - Funzionario  
responsabile**

NR (recupero pregresso)