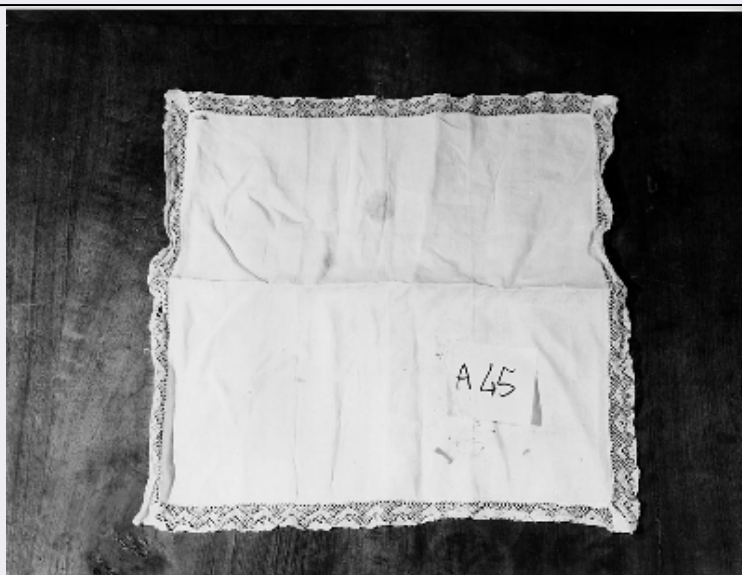


SCHEDA



CD - CODICI

TSK - Tipo Scheda OA

LIR - Livello ricerca C

NCT - CODICE UNIVOCO

NCTR - Codice regione 09

NCTN - Numero catalogo generale 00058833

ESC - Ente schedatore S156

ECP - Ente competente S156

OG - OGGETTO

OGT - OGGETTO

OGTD - Definizione corporale

LC - LOCALIZZAZIONE GEOGRAFICO-AMMINISTRATIVA

PVC - LOCALIZZAZIONE GEOGRAFICO-AMMINISTRATIVA ATTUALE

PVCS - Stato ITALIA

PVCR - Regione Toscana

PVCP - Provincia PO

PVCC - Comune Poggio a Caiano

LDC - COLLOCAZIONE SPECIFICA

LDCT - Tipologia villa

LDCN - Denominazione attuale Villa medicea di Poggio a Caiano

LDCC - Complesso di appartenenza Villa medicea di Poggio a Caiano

LDCU - Indirizzo Piazzetta de' Medici, 16

LDCM - Denominazione raccolta Museo della Villa Medicea di Poggio a Caiano

LDSC - Specifiche soffitta, prima stanza a sinistra

UB - UBICAZIONE E DATI PATRIMONIALI

| | |
|--|--|
| UBO - Ubicazione originaria | SC |
| INV - INVENTARIO DI MUSEO O SOPRINTENDENZA | |
| INVN - Numero | MVPC 5496 |
| INVD - Data | 1911 |
| DT - CRONOLOGIA | |
| DTZ - CRONOLOGIA GENERICA | |
| DTZG - Secolo | sec. XIX |
| DTS - CRONOLOGIA SPECIFICA | |
| DTSI - Da | 1800 |
| DTSF - A | 1899 |
| DTM - Motivazione cronologia | analisi stilistica |
| AU - DEFINIZIONE CULTURALE | |
| ATB - AMBITO CULTURALE | |
| ATBD - Denominazione | manifattura toscana |
| ATBM - Motivazione dell'attribuzione | analisi stilistica |
| MT - DATI TECNICI | |
| MTC - Materia e tecnica | lino |
| MIS - MISURE | |
| MISU - Unità | cm |
| MISL - Larghezza | 45 |
| MISN - Lunghezza | 47 |
| CO - CONSERVAZIONE | |
| STC - STATO DI CONSERVAZIONE | |
| STCC - Stato di conservazione | buono |
| DA - DATI ANALITICI | |
| DES - DESCRIZIONE | |
| DESO - Indicazioni sull'oggetto | corporale guarnito da una trina lungo i bordi |
| DESI - Codifica Iconclass | n.p. |
| DESS - Indicazioni sul soggetto | n.p. |
| ISR - ISCRIZIONI | |
| ISRC - Classe di appartenenza | documentaria |
| ISRS - Tecnica di scrittura | NR (recupero pregresso) |
| ISRT - Tipo di caratteri | numeri arabi |
| ISRP - Posizione | in nero |
| ISRI - Trascrizione | 5496 |
| NSC - Notizie storico-critiche | Il corporale, appartenente in origine all'arredo della cappella della villa, nel 1911 é inventariato assieme ad altri undici ed è riferibile al secolo XIX, nell'ambito della produzione toscana |
| TU - CONDIZIONE GIURIDICA E VINCOLI | |

CDG - CONDIZIONE GIURIDICA**CDGG - Indicazione
generica**

proprietà Stato

**CDGS - Indicazione
specificata**

Ministero per i Beni Culturali e Ambientali

DO - FONTI E DOCUMENTI DI RIFERIMENTO**FTA - DOCUMENTAZIONE FOTOGRAFICA****FTAX - Genere**

documentazione allegata

FTAP - Tipo

fotografia b/n

FTAN - Codice identificativo

SBAA FI 1458c

FNT - FONTI E DOCUMENTI**FNTP - Tipo**

inventario

FNTT - Denominazione

Reale Villa di Poggio a Caiano. Inventario dei Mobili di Dotazione della Corona

FNTD - Data

1911

FNTF - Foglio/Carta

n. 5496

FNTN - Nome archivio

SSPSAEPM FI/ Archivio storico della Guardaroba di Palazzo Pitti

FNTS - Posizione

s.s.

FNTI - Codice identificativo

Poggio a Caiano 1911

AD - ACCESSO AI DATI**ADS - SPECIFICHE DI ACCESSO AI DATI****ADSP - Profilo di accesso**

1

ADSM - Motivazione

scheda contenente dati liberamente accessibili

CM - COMPILAZIONE**CMP - COMPILAZIONE****CMPD - Data**

1991

CMPN - Nome

Pinelli M.

**FUR - Funzionario
responsabile**

Passalacqua R.

AGG - AGGIORNAMENTO - REVISIONE**AGGD - Data**

2006

AGGN - Nome

ARTPAST

**AGGF - Funzionario
responsabile**

NR (recupero pregresso)