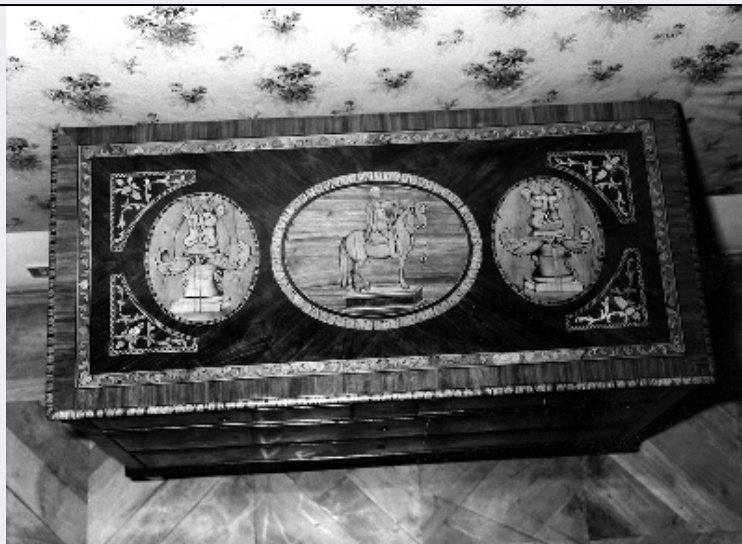


# SCHEDA



## CD - CODICI

TSK - Tipo Scheda	OA
LIR - Livello ricerca	C
<b>NCT - CODICE UNIVOCO</b>	
NCTR - Codice regione	09
NCTN - Numero catalogo generale	00058126
ESC - Ente schedatore	S156
ECP - Ente competente	S156

## OG - OGGETTO

### OGT - OGGETTO

OGTD - Definizione	cassettoni
--------------------	------------

## LC - LOCALIZZAZIONE GEOGRAFICO-AMMINISTRATIVA

### PVC - LOCALIZZAZIONE GEOGRAFICO-AMMINISTRATIVA ATTUALE

PVCS - Stato	ITALIA
PVCR - Regione	Toscana
PVCP - Provincia	PO
PVCC - Comune	Poggio a Caiano

### LDC - COLLOCAZIONE SPECIFICA

LDCT - Tipologia	villa
LDCN - Denominazione attuale	Villa medicea di Poggio a Caiano
LDCC - Complesso di appartenenza	Villa medicea di Poggio a Caiano
LDCU - Indirizzo	Piazzetta de' Medici, 16
LDCM - Denominazione raccolta	Museo della Villa Medicea di Poggio a Caiano
LDCS - Specifiche	piano secondo, sala delle carte panoramiche, (sala 62)

## UB - UBICAZIONE E DATI PATRIMONIALI

### INV - INVENTARIO DI MUSEO O SOPRINTENDENZA

<b>INVN - Numero</b>	MPP 20481
<b>INVD - Data</b>	1911
<b>LA - ALTRE LOCALIZZAZIONI GEOGRAFICO-AMMINISTRATIVE</b>	
<b>TCL - Tipo di localizzazione</b>	luogo di provenienza
<b>PRV - LOCALIZZAZIONE GEOGRAFICO-AMMINISTRATIVA</b>	
<b>PRVS - Stato</b>	ITALIA
<b>PRVR - Regione</b>	Toscana
<b>PRVP - Provincia</b>	FI
<b>PRVC - Comune</b>	Firenze
<b>PRC - COLLOCAZIONE SPECIFICA</b>	
<b>PRCT - Tipologia</b>	palazzo
<b>PRCD - Denominazione</b>	Palazzo Pitti
<b>PRD - DATA</b>	
<b>PRDU - Data uscita</b>	1911 post
<b>DT - CRONOLOGIA</b>	
<b>DTZ - CRONOLOGIA GENERICA</b>	
<b>DTZG - Secolo</b>	sec. XVIII
<b>DTS - CRONOLOGIA SPECIFICA</b>	
<b>DTSI - Da</b>	1775
<b>DTSV - Validità</b>	ca
<b>DTSF - A</b>	1790
<b>DTSL - Validità</b>	ca
<b>DTM - Motivazione cronologia</b>	analisi stilistica
<b>AU - DEFINIZIONE CULTURALE</b>	
<b>ATB - AMBITO CULTURALE</b>	
<b>ATBD - Denominazione</b>	bottega fiorentina
<b>ATBM - Motivazione dell'attribuzione</b>	analisi stilistica
<b>MT - DATI TECNICI</b>	
<b>MTC - Materia e tecnica</b>	legno di palissandro/ intarsio
<b>MIS - MISURE</b>	
<b>MISU - Unità</b>	cm
<b>MISA - Altezza</b>	98
<b>MISL - Larghezza</b>	120
<b>MISP - Profondità</b>	56.3
<b>CO - CONSERVAZIONE</b>	
<b>STC - STATO DI CONSERVAZIONE</b>	
<b>STCC - Stato di conservazione</b>	buono
<b>DA - DATI ANALITICI</b>	
<b>DES - DESCRIZIONE</b>	
	cassettoni con quattro cassetti, due piccoli e due grandi, sorretto da gambe a piramide rovesciata. I cassetti sono decorati da volute e da

<b>DESO - Indicazioni sull'oggetto</b>	medaglioni con paesaggi, le traverse da motivi geometrici e a foglia. Sui fianchi gli stessi motivi incorniciano due medaglioni ovali nei quali sono raffigurate alcune statue della fontana di Nettuno in piazza della Signoria. Sul piano entro ovale è raffigurato il granduca Pietro Leopoldo a cavallo e nei medaglioni laterali le fontane del Tacca in piazza SS. Annunziata
<b>DESI - Codifica Iconclass</b>	n.p.
<b>DESS - Indicazioni sul soggetto</b>	Paesaggi. Sculture: Pietro Leopoldo. Animali: cavallo. Divinità: divinità marine. Elementi architettonici: fontane.
<b>ISR - ISCRIZIONI</b>	
<b>ISRC - Classe di appartenenza</b>	documentaria
<b>ISRS - Tecnica di scrittura</b>	a pennello
<b>ISRT - Tipo di caratteri</b>	numeri arabi
<b>ISRP - Posizione</b>	a tergo in bianco
<b>ISRI - Trascrizione</b>	29481
<b>ISR - ISCRIZIONI</b>	
<b>ISRC - Classe di appartenenza</b>	documentaria
<b>ISRS - Tecnica di scrittura</b>	a pennello
<b>ISRT - Tipo di caratteri</b>	numeri arabi
<b>ISRP - Posizione</b>	a tergo in turchese
<b>ISRI - Trascrizione</b>	353
<b>NSC - Notizie storico-critiche</b>	il cassettone presenta rifiniture metalliche solo nelle bocchette delle serrature, ed una ricchissima decorazione a intarsio che dimostra l'abilità degli ebanisti, ben edotti su quanto si faceva a Firenze nell'ormai collaudatissimo campo del commesso marmoreo. Questi elementi si riscontrano in un gruppo di mobili intarsiati a Firenze, durante il principato di Pietro Leopoldo, da un gruppo di ebanisti, tra i quali primeggiano il Magnolfi, i fratelli Landi e il Giorgi. Queste considerazioni e lo stile Luigi XVI del cassettone inducono a datare il mobile tra il 1775 e il 1790. Sui cassetti sono raffigurate piccole vedute che evocano paesaggi toscani, sullo stile dello Zocchi. Sui fianchi sono raffigurate due statue di divinità marine tratte dalla Fontana del Nettuno in Piazza della Signoria, e sul piano le due fontane del Tacca in Piazza SS. Annunziata e l'immagine equestre del granduca è ripresa da quella di Ferdinando I eseguita dal Giambologna nella stessa piazza
<b>TU - CONDIZIONE GIURIDICA E VINCOLI</b>	
<b>CDG - CONDIZIONE GIURIDICA</b>	
<b>CDGG - Indicazione generica</b>	proprietà Stato
<b>CDGS - Indicazione specifica</b>	Ministero per i Beni Culturali e Ambientali
<b>DO - FONTI E DOCUMENTI DI RIFERIMENTO</b>	
<b>FTA - DOCUMENTAZIONE FOTOGRAFICA</b>	
<b>FTAX - Genere</b>	documentazione allegata
<b>FTAP - Tipo</b>	fotografia b/n
<b>FTAN - Codice identificativo</b>	SBAA FI 729c

**FTA - DOCUMENTAZIONE FOTOGRAFICA****FTAX - Genere** documentazione allegata**FTAP - Tipo** fotografia b/n**FTAN - Codice identificativo** SBAA FI 730c**FTA - DOCUMENTAZIONE FOTOGRAFICA****FTAX - Genere** documentazione allegata**FTAP - Tipo** fotografia b/n**FTAN - Codice identificativo** SBAA FI 728c**FTA - DOCUMENTAZIONE FOTOGRAFICA****FTAX - Genere** documentazione allegata**FTAP - Tipo** fotografia b/n**FTAN - Codice identificativo** SBAA FI 731c**FNT - FONTI E DOCUMENTI****FNTP - Tipo** inventario**FNTT - Denominazione** Reale Villa di Poggio a Caiano. Inventario dei Mobili di Dotazione della Corona**FNTD - Data** 1911**FNTF - Foglio/Carta** n. 353**FNTN - Nome archivio** SSPSAEPM FI/ Archivio storico della Guardaroba di Palazzo Pitti**FNTS - Posizione** s.s.**FNTI - Codice identificativo** Poggio a Caiano 1911**FNT - FONTI E DOCUMENTI****FNTP - Tipo** inventario**FNTT - Denominazione** Inventario Poggio a Caiano**FNTD - Data** 1966**FNTF - Foglio/Carta** n. 353**FNTN - Nome archivio** SBAA FI**FNTS - Posizione** s.s.**FNTI - Codice identificativo** Poggio a Caiano 1966**FNT - FONTI E DOCUMENTI****FNTP - Tipo** inventario**FNTT - Denominazione** Inventario dei Mobili e Biancherie dell'I. e R. Palazzo Pitti alla consegna del Guardaroba medesimo**FNTD - Data** 1815**FNTF - Foglio/Carta** n. 20481**FNTN - Nome archivio** Archivio di Stato di Firenze/ Imperiale e Real Corte**FNTS - Posizione** 4695-4696**FNTI - Codice identificativo** Mobili Pitti 1815**FNT - FONTI E DOCUMENTI****FNTP - Tipo** inventario**FNTT - Denominazione** Inventario dei Mobili, Oggetti nobili, Biancheria, Rami e Ottoni etc., esistenti nell'I. e R. Palazzo Pitti**FNTD - Data** 1829

<b>FNTF - Foglio/Carta</b>	n. 5810
<b>FNTN - Nome archivio</b>	Archivio di Stato di Firenze/ Imperiale e Real Corte
<b>FNTS - Posizione</b>	4707
<b>FNTI - Codice identificativo</b>	Guardaroba 1829
<b>FNT - FONTI E DOCUMENTI</b>	
<b>FNTP - Tipo</b>	inventario
<b>FNTT - Denominazione</b>	Inventario dei Mobili dell'I. e R. Palazzo Pitti
<b>FNTD - Data</b>	1846
<b>FNTF - Foglio/Carta</b>	n. 14746
<b>FNTN - Nome archivio</b>	Archivio di Stato di Firenze/ Imperiale e Real Corte
<b>FNTS - Posizione</b>	4715-4724
<b>FNTI - Codice identificativo</b>	inv Mobili Pitti 1846
<b>FNT - FONTI E DOCUMENTI</b>	
<b>FNTP - Tipo</b>	inventario
<b>FNTT - Denominazione</b>	Inventario dei Mobiliare estimativo esistente nel R. Palazzo Pitti
<b>FNTD - Data</b>	1860
<b>FNTF - Foglio/Carta</b>	n. 12183
<b>FNTN - Nome archivio</b>	SSPSAEPM FI/ Archivio storico della Guardaroba di Palazzo Pitti
<b>FNTS - Posizione</b>	s.s.
<b>FNTI - Codice identificativo</b>	Mobili Pitti 1860
<b>FNT - FONTI E DOCUMENTI</b>	
<b>FNTP - Tipo</b>	inventario
<b>FNTT - Denominazione</b>	Inventario del Mobiliare estimativo esistente nel R. Palazzo Pitti in dotazione della Corona
<b>FNTD - Data</b>	1872
<b>FNTF - Foglio/Carta</b>	n. 12128
<b>FNTN - Nome archivio</b>	SSPSAEPM FI/ Archivio storico della Guardaroba di Palazzo Pitti
<b>FNTS - Posizione</b>	s.s.
<b>FNTI - Codice identificativo</b>	Mobili Pitti 1872
<b>BIB - BIBLIOGRAFIA</b>	
<b>BIBX - Genere</b>	bibliografia di confronto
<b>BIBA - Autore</b>	Gonzales Palacios A.
<b>BIBD - Anno di edizione</b>	1986
<b>BIBH - Sigla per citazione</b>	00000292
<b>BIBN - V., pp., nn.</b>	pp. 77-143
<b>AD - ACCESSO AI DATI</b>	
<b>ADS - SPECIFICHE DI ACCESSO AI DATI</b>	
<b>ADSP - Profilo di accesso</b>	1
<b>ADSM - Motivazione</b>	scheda contenente dati liberamente accessibili
<b>CM - COMPILAZIONE</b>	
<b>CMP - COMPILAZIONE</b>	
<b>CMPD - Data</b>	1991
<b>CMPN - Nome</b>	Romagnoli G.

**FUR - Funzionario  
responsabile**

Passalacqua R.

**AGG - AGGIORNAMENTO - REVISIONE**

**AGGD - Data**

2006

**AGGN - Nome**

ARTPAST

**AGGF - Funzionario  
responsabile**

NR (recupero pregresso)

**AN - ANNOTAZIONI**

**OSS - Osservazioni**

Negli anni 90' l'oggetto si trovava al primo piano, appart. angolo est, di Vittorio Emanuele II, camera da letto (sala 37). Nel 2013 risulta collocato al piano secondo, sala delle carte panoramiche, (sala 62)