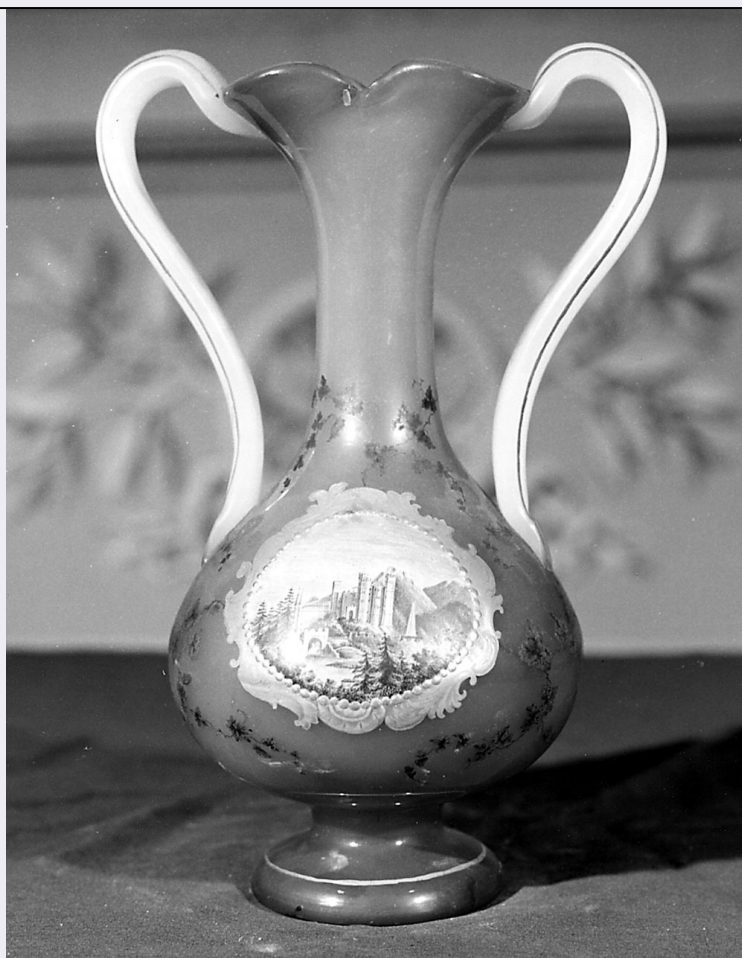


# SCHEDA



## CD - CODICI

TSK - Tipo Scheda	OA
LIR - Livello ricerca	C
NCT - CODICE UNIVOCO	
NCTR - Codice regione	09
NCTN - Numero catalogo generale	00058344
ESC - Ente schedatore	S156
ECP - Ente competente	S156

## OG - OGGETTO

OGT - OGGETTO	
OGTD - Definizione	vaso da fiori

## LC - LOCALIZZAZIONE GEOGRAFICO-AMMINISTRATIVA

### PVC - LOCALIZZAZIONE GEOGRAFICO-AMMINISTRATIVA ATTUALE

PVCS - Stato	ITALIA
PVCR - Regione	Toscana
PVCP - Provincia	PO
PVCC - Comune	Poggio a Caiano

### LDC - COLLOCAZIONE SPECIFICA

LDCT - Tipologia	villa
LDCN - Denominazione	

attuale	Villa medicea di Poggio a Caiano
LDCC - Complesso di appartenenza	Villa medicea di Poggio a Caiano
LDCU - Indirizzo	Piazzetta de' Medici, 16
LDCM - Denominazione raccolta	Museo della Villa Medicea di Poggio a Caiano
LDCS - Specifiche	piano piano, appart. angolo sud, salotto verde (sala 28)
UB - UBICAZIONE E DATI PATRIMONIALI	
INV - INVENTARIO DI MUSEO O SOPRINTENDENZA	
INVN - Numero	MVPC 1783
INVD - Data	1911
LA - ALTRE LOCALIZZAZIONI GEOGRAFICO-AMMINISTRATIVE	
TCL - Tipo di localizzazione	luogo di provenienza
PRV - LOCALIZZAZIONE GEOGRAFICO-AMMINISTRATIVA	
PRVS - Stato	ITALIA
PRVR - Regione	Emilia-Romagna
PRVP - Provincia	BO
PRVC - Comune	Bologna
PRC - COLLOCAZIONE SPECIFICA	
PRCT - Tipologia	villa
PRCD - Denominazione	Villa di S. Michele in Bosco
PRD - DATA	
PRDU - Data uscita	1865
DT - CRONOLOGIA	
DTZ - CRONOLOGIA GENERICA	
DTZG - Secolo	sec. XIX
DTZS - Frazione di secolo	prima metà
DTS - CRONOLOGIA SPECIFICA	
DTSI - Da	1800
DTSF - A	1849
DTM - Motivazione cronologia	analisi stilistica
AU - DEFINIZIONE CULTURALE	
ATB - AMBITO CULTURALE	
ATBD - Denominazione	manifattura emiliana (?)
ATBM - Motivazione dell'attribuzione	analisi stilistica
MT - DATI TECNICI	
MTC - Materia e tecnica	cristallo/ pittura/ doratura
MIS - MISURE	
MISU - Unità	cm
MISA - Altezza	25.5
MISV - Varie	diametro base 7.5
CO - CONSERVAZIONE	

**STC - STATO DI CONSERVAZIONE****STCC - Stato di  
conservazione**

buono

**DA - DATI ANALITICI****DES - DESCRIZIONE****DESO - Indicazioni  
sull'oggetto**

vaso tipo anfora in cristallo rosa con base circolare. Sul corpo raffigurazione di paesaggio entro medaglione contornato da perlinatura e motivo a cartiglio dorato a rilievo e decorazione a tralci di vite con pampini dorati. Manici di cristallo bianco opaco con filettatura dorata. Bocca polilobata.

**DESI - Codifica Iconclass**

n.p.

**DESS - Indicazioni sul  
soggetto**

Paesaggi: fiume; alberi; città turrita.

**ISR - ISCRIZIONI****ISRC - Classe di  
appartenenza**

documentaria

**ISRS - Tecnica di scrittura**

a pennello

**ISRT - Tipo di caratteri**

numeri arabi

**ISRP - Posizione**

sotto il piede in turchese

**ISRI - Trascrizione**

737

**ISR - ISCRIZIONI****ISRC - Classe di  
appartenenza**

documentaria

**ISRS - Tecnica di scrittura**

a pennello

**ISRT - Tipo di caratteri**

numeri arabi

**ISRP - Posizione**

sotto il piede in giallo

**ISRI - Trascrizione**

1783

**NSC - Notizie storico-critiche**

il vaso giunse a Poggio a Caiano dalla villa di S. Michele in Bosco a Bologna il 18 agosto 1865 (inv. 1865, n. 5815, mandato n. 16).

**TU - CONDIZIONE GIURIDICA E VINCOLI****CDG - CONDIZIONE GIURIDICA****CDGG - Indicazione  
generica**

proprietà Stato

**CDGS - Indicazione  
specificata**

Ministero per i Beni Culturali e Ambientali

**DO - FONTI E DOCUMENTI DI RIFERIMENTO****FTA - DOCUMENTAZIONE FOTOGRAFICA****FTAX - Genere**

documentazione allegata

**FTAP - Tipo**

fotografia b/n

**FTAN - Codice identificativo**

SBAA FI 953c

**FNT - FONTI E DOCUMENTI****FNTP - Tipo**

inventario

**FNTT - Denominazione**

Inventario estimativo del Mobiliare esistente nella R. Villa di Poggio a Caiano e suoi annessi

**FNTD - Data**

1865

**FNTF - Foglio/Carta**

n. 5815

<b>FNTN - Nome archivio</b>	SSPSAEPM FI/ Archivio storico della Guardaroba di Palazzo Pitti
<b>FNTS - Posizione</b>	s.s,
<b>FNTI - Codice identificativo</b>	Poggio a Caiano 1865
<b>FNT - FONTI E DOCUMENTI</b>	
<b>FNTP - Tipo</b>	inventario
<b>FNTT - Denominazione</b>	Inventario Poggio a Caiano
<b>FNTD - Data</b>	1966
<b>FNTF - Foglio/Carta</b>	n. 737
<b>FNTN - Nome archivio</b>	SBAA FI
<b>FNTS - Posizione</b>	s.s.
<b>FNTI - Codice identificativo</b>	Poggio a Caiano 1966
<b>AD - ACCESSO AI DATI</b>	
<b>ADS - SPECIFICHE DI ACCESSO AI DATI</b>	
<b>ADSP - Profilo di accesso</b>	1
<b>ADSM - Motivazione</b>	scheda contenente dati liberamente accessibili
<b>CM - COMPILAZIONE</b>	
<b>CMP - COMPILAZIONE</b>	
<b>CMPD - Data</b>	1991
<b>CMPN - Nome</b>	Papucci S.
<b>FUR - Funzionario responsabile</b>	Passalacqua R.
<b>AGG - AGGIORNAMENTO - REVISIONE</b>	
<b>AGGD - Data</b>	2006
<b>AGGN - Nome</b>	ARTPAST
<b>AGGF - Funzionario responsabile</b>	NR (recupero pregresso)
<b>AN - ANNOTAZIONI</b>	
<b>OSS - Osservazioni</b>	Negli anni 90 l'oggetto si trovava al piano primo, appart. angolo est, di Vittorio Emanuele II, guardaroba (sala 39). Nel 2013 risulta collocato al piano primo, appart. angolo sud, salotto verde (sala 28)