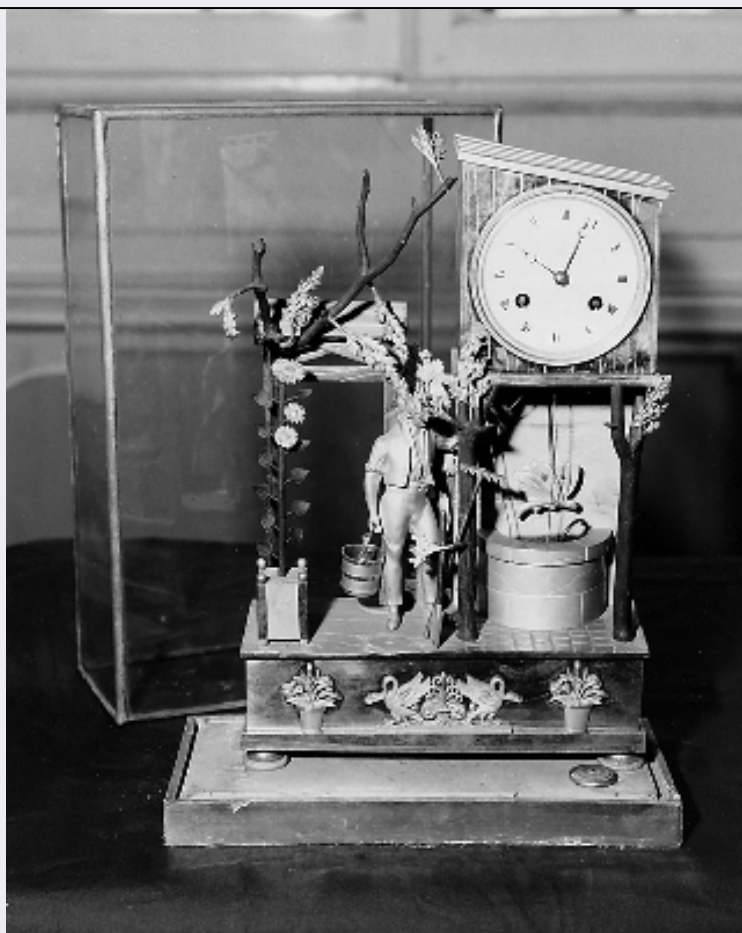


SCHEDA



CD - CODICI

TSK - Tipo Scheda OA

LIR - Livello ricerca C

NCT - CODICE UNIVOCO

NCTR - Codice regione 09

NCTN - Numero catalogo
generale 00058058

ESC - Ente schedatore S156

ECP - Ente competente S156

OG - OGGETTO

OGT - OGGETTO

OGTD - Definizione orologio da tavolo

LC - LOCALIZZAZIONE GEOGRAFICO-AMMINISTRATIVA

PVC - LOCALIZZAZIONE GEOGRAFICO-AMMINISTRATIVA ATTUALE

PVCS - Stato ITALIA

PVCR - Regione Toscana

PVCP - Provincia PO

PVCC - Comune Poggio a Caiano

LDC - COLLOCAZIONE SPECIFICA

LDCT - Tipologia villa

LDCN - Denominazione

attuale	Villa medicea di Poggio a Caiano
LDCC - Complesso di appartenenza	Villa medicea di Poggio a Caiano
LDCU - Indirizzo	Piazzetta de' Medici, 16
LDCM - Denominazione raccolta	Museo della Villa Medicea di Poggio a Caiano
LDCS - Specifiche	piano primo, appart. angolo nord, Mirafiori, studio (sala 41)
UB - UBICAZIONE E DATI PATRIMONIALI	
UBO - Ubicazione originaria	SC
INV - INVENTARIO DI MUSEO O SOPRINTENDENZA	
INVN - Numero	MVPC 4625
INVD - Data	1911
LA - ALTRE LOCALIZZAZIONI GEOGRAFICO-AMMINISTRATIVE	
TCL - Tipo di localizzazione	luogo di provenienza
PRV - LOCALIZZAZIONE GEOGRAFICO-AMMINISTRATIVA	
PRVS - Stato	ITALIA
PRVR - Regione	Emilia-Romagna
PRVP - Provincia	MO
PRVC - Comune	Modena
PRC - COLLOCAZIONE SPECIFICA	
PRCT - Tipologia	palazzo
PRCD - Denominazione	Palazzo Reale di Modena
PRD - DATA	
PRDU - Data uscita	1865
DT - CRONOLOGIA	
DTZ - CRONOLOGIA GENERICA	
DTZG - Secolo	sec. XIX
DTS - CRONOLOGIA SPECIFICA	
DTSI - Da	1820
DTSF - A	1830
DTM - Motivazione cronologia	analisi stilistica
AU - DEFINIZIONE CULTURALE	
ATB - AMBITO CULTURALE	
ATBD - Denominazione	bottega italiana
ATBM - Motivazione dell'attribuzione	analisi stilistica
MT - DATI TECNICI	
MTC - Materia e tecnica	smalto
MTC - Materia e tecnica	vetro
MTC - Materia e tecnica	bronzo/ doratura
MIS - MISURE	
MISU - Unità	cm
MISA - Altezza	43

MISL - Larghezza	30
MISP - Profondità	14
CO - CONSERVAZIONE	
STC - STATO DI CONSERVAZIONE	
STCC - Stato di conservazione	discreto
DA - DATI ANALITICI	
DES - DESCRIZIONE	
DESO - Indicazioni sull'oggetto	orologio a pendolo in bronzo dorato, custodito in una teca di vetro e ornato da una scena figurativa scolpita. La cassa è a forma di edificio con portico sostenuto da tronchi d'albero di bronzo tinto nero. Sopra si colloca il quadrante in smalto bianco con le ore in numeri romani, schema circolare per i minuti e lancette a occhio. Il pendolo termina a forma di farfalla. Base rettangolare con motivo vegetale affiancato da due cigni e da due vasi di fiori
DESI - Codifica Iconclass	n.p.
DESS - Indicazioni sul soggetto	Figure: contadino. Vegetali: albero; girasoli. Oggetti: rastrello; vanga; secchio; pozzo. Architetture: edificio rustico.
ISR - ISCRIZIONI	
ISRC - Classe di appartenenza	documentaria
ISRS - Tecnica di scrittura	NR (recupero pregresso)
ISRT - Tipo di caratteri	numeri arabi
ISRP - Posizione	a tergo
ISRI - Trascrizione	179
ISR - ISCRIZIONI	
ISRC - Classe di appartenenza	documentaria
ISRS - Tecnica di scrittura	NR (recupero pregresso)
ISRT - Tipo di caratteri	numeri arabi
ISRP - Posizione	a tergo in nero
ISRI - Trascrizione	4625
NSC - Notizie storico-critiche	l'orologio a pendolo, di manifattura italiana, è stato realizzato in forme che richiamano lo stile Biedermeier, variante nordica dello stile impero francese, e risulta riferibile al terzo decennio del XIX secolo. Un esemplare analogo è conservato nella villa La Petraia a Castello presso Firenze (com. or. Enrico Colle). Fu inviato da Modena il 13 luglio 1865 (inv. 1865, n. 5408, mandato n. 11).
TU - CONDIZIONE GIURIDICA E VINCOLI	
CDG - CONDIZIONE GIURIDICA	
CDGG - Indicazione generica	proprietà Stato
CDGS - Indicazione specifica	Ministero per i Beni Culturali e Ambientali
DO - FONTI E DOCUMENTI DI RIFERIMENTO	
FTA - DOCUMENTAZIONE FOTOGRAFICA	
FTAX - Genere	documentazione allegata

FTAP - Tipo	fotografia b/n
FTAN - Codice identificativo	SBAA FI 654c
FNT - FONTI E DOCUMENTI	
FNTP - Tipo	inventario
FNTT - Denominazione	Reale Villa di Poggio a Caiano. Inventario dei Mobili di Dotazione della Corona
FNTD - Data	1911
FNTF - Foglio/Carta	n. 4625
FNTN - Nome archivio	SSPSAEPM FI/ Archivio storico della Guardaroba di Palazzo Pitti
FNTS - Posizione	s.s.
FNTI - Codice identificativo	Poggio a Caiano 1911
FNT - FONTI E DOCUMENTI	
FNTP - Tipo	inventario
FNTT - Denominazione	Inventario Poggio a Caiano
FNTD - Data	1966
FNTF - Foglio/Carta	n. 179
FNTN - Nome archivio	SBAA FI
FNTS - Posizione	s.s.
FNTI - Codice identificativo	Poggio a Caiano 1966
FNT - FONTI E DOCUMENTI	
FNTP - Tipo	inventario
FNTT - Denominazione	Inventario estimativo del Mobiliare esistente nella R. Villa di Poggio a Caiano e suoi annessi
FNTD - Data	1865
FNTF - Foglio/Carta	n. 5408
FNTN - Nome archivio	SSPSAEPM FI/ Archivio storico della Guardaroba di Palazzo Pitti
FNTS - Posizione	s.s,
FNTI - Codice identificativo	Poggio a Caiano 1865
AD - ACCESSO AI DATI	
ADS - SPECIFICHE DI ACCESSO AI DATI	
ADSP - Profilo di accesso	1
ADSM - Motivazione	scheda contenente dati liberamente accessibili
CM - COMPILAZIONE	
CMP - COMPILAZIONE	
CMPD - Data	1991
CMPN - Nome	Oradei P.
FUR - Funzionario responsabile	Passalacqua R.
AGG - AGGIORNAMENTO - REVISIONE	
AGGD - Data	2013
AGGN - Nome	Uff. Catalogo
AGGF - Funzionario responsabile	Sframeli M.
AGG - AGGIORNAMENTO - REVISIONE	

AGGD - Data	2006
AGGN - Nome	ARTPAST
AGGF - Funzionario responsabile	NR (recupero pregresso)
AN - ANNOTAZIONI	
OSS - Osservazioni	Negli anni 90 l'oggetto si trovava nel salotto del I piano sala 30. Nel 2013 il dipinto risulta collocato al primo piano, Appart. angolo nord-Mirafiori- studio (sala 41).