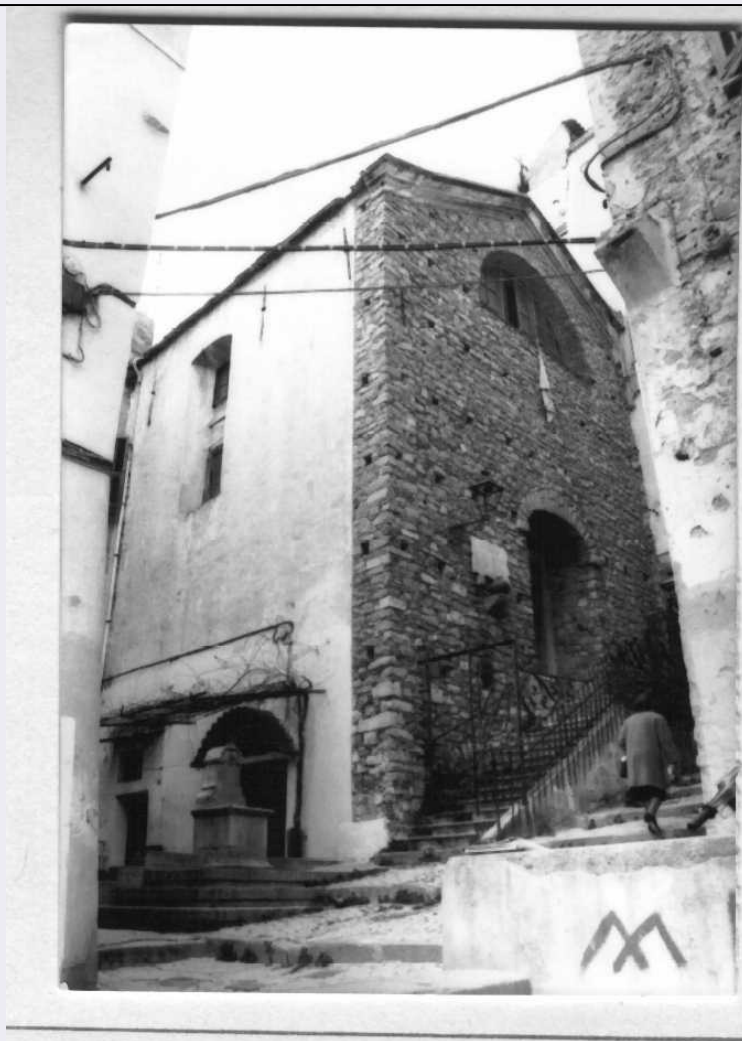


SCHEDA



CD - CODICI

TSK - Tipo scheda	A
LIR - Livello ricerca	I
NCT - CODICE UNIVOCO	
NCTR - Codice regione	07
NCTN - Numero catalogo generale	00112642
ESC - Ente schedatore	S20
ECP - Ente competente	S20

OG - OGGETTO

OGT - OGGETTO	
OGTD - Definizione tipologica	chiesa
OGTQ - Qualificazione	votiva
OGTN - Denominazione	Chiesa di S.Brigida

LC - LOCALIZZAZIONE GEOGRAFICO-AMMINISTRATIVA

PVC - LOCALIZZAZIONE GEOGRAFICO-AMMINISTRATIVA	
PVCS - Stato	ITALIA
PVCR - Regione	Liguria

PVCP - Provincia	IM
PVCC - Comune	Sanremo
PVCI - Indirizzo	Via Capitolo, 15
CS - LOCALIZZAZIONE CATASTALE	
CTL - Tipo di localizzazione	localizzazione fisica
CTS - LOCALIZZAZIONE CATASTALE	
CTSC - Comune	Sanremo
CTSF - Foglio/Data	42/ 1996
CTSN - Particelle	282, B
GP - GEOREFERENZIAZIONE TRAMITE PUNTO	
GPI - Identificativo punto	2
GPL - Tipo di localizzazione	localizzazione fisica
GPD - DESCRIZIONE DEL PUNTO	
GPDP - PUNTO	
GPDPX - Coordinata X	7.7740999695
GPDPY - Coordinata Y	43.819024256
GPM - Metodo di georeferenziazione	punto esatto
GPT - Tecnica di georeferenziazione	rilievo da foto aerea senza sopralluogo
GPP - Proiezione e Sistema di riferimento	WGS84
GPB - BASE DI RIFERIMENTO	
GPBB - Descrizione sintetica	ICCD1004366_OI.ORTOI
GPBT - Data	7-4-2017
GPBO - Note	(3767319) -ORTOFOTO 2006- (http://wms.pcn.minambiente.it/ogc?map=/ms_ogc/WMS_v1.3/raster/ortofoto_colore_06.map) -OI. ORTOIMMAGINICOLORE.2006
AU - DEFINIZIONE CULTURALE	
ATB - AMBITO CULTURALE	
ATBR - Riferimento all'intervento	costruzione
ATBD - Denominazione	maestranze locali
ATBM - Fonte dell'attribuzione	NR (recupero pregresso)
RE - NOTIZIE STORICHE	
REN - NOTIZIA	
RENr - Riferimento	intero bene
RENF - Fonte	NR (recupero pregresso)
REL - CRONOLOGIA, ESTREMO REMOTO	
RELS - Secolo	XVII
RELF - Frazione di secolo	Inizio
REV - CRONOLOGIA, ESTREMO RECENTE	
REVS - Secolo	XVII

REVF - Frazione di secolo	Inizio
PN - PIANTA	
PNT - PIANTA	
PNTS - Schema	ad aula
SV - STRUTTURE VERTICALI	
SVC - TECNICA COSTRUTTIVA	
SVCM - Materiali	intonaco (finitura)
SVCM - Materiali	pietra (nucleo)
SO - STRUTTURE DI ORIZZONTAMENTO	
SOF - TIPO	
SOFG - Genere	volta
SOFF - Forma	a botte
SOFQ - Qualificazione della forma	lunettata
CP - COPERTURE	
CPM - MANTO DI COPERTURA	
CPMM - Materiali	laterizio
US - UTILIZZAZIONI	
USA - USO ATTUALE	
USAD - Uso	In disuso
USO - USO STORICO	
USOD - Uso	Chiesa
TU - CONDIZIONE GIURIDICA E VINCOLI	
CDG - CONDIZIONE GIURIDICA	
CDGG - Indicazione generica	proprietà Ente pubblico territoriale
CDGS - Indicazione specifica	Comune di Sa Remo
CDGI - Indirizzo	Via Cavallotti 59 S. Remo (IM)
NVC - PROVVEDIMENTI DI TUTELA	
NVCT - Tipo provvedimento	L. 1089/1939, art.4
STU - STRUMENTI URBANISTICI	
STUT - Strumenti in vigore	P.R.G.
STUN - Sintesi normativa zona	Manutenzione ordinaria, straordinaria, restauro e risanamento conservativo, ristrutturazione edilizia
DO - FONTI E DOCUMENTI DI RIFERIMENTO	
FTA - DOCUMENTAZIONE FOTOGRAFICA	
FTAX - Genere	documentazione allegata
FTAP - Tipo	positivo b/n
FTAD - Data	1996
FTAE - Ente proprietario	SABAPGE
FTAN - Codice identificativo	0700112642_fta53422
DRA - DOCUMENTAZIONE GRAFICA	

DRAX - Genere	documentazione allegata
DRAT - Tipo	estratto di mappa catastale
DRAN - Codice identificativo	00112642_sc
FNT - FONTI E DOCUMENTI	
FNTP - Tipo	copia cartacea della scheda di catalogo
FNTD - Data	1996
FNTN - Nome archivio	SABAPGE
FNTS - Posizione	Basso_Bert_Canevello_Guazzi_1996
FNTI - Codice identificativo	00112642_scheda
AD - ACCESSO AI DATI	
ADS - SPECIFICHE DI ACCESSO AI DATI	
ADSP - Profilo di accesso	1
ADSM - Motivazione	scheda contenente dati liberamente accessibili
CM - COMPILAZIONE	
CMP - COMPILAZIONE	
CMPD - Data	1996
CMPN - Nome	Basso Bert A.M.
FUR - Funzionario responsabile	Di Dio M./ Bellezza G.
AGG - AGGIORNAMENTO - REVISIONE	
AGGD - Data	2017
AGGN - Nome	Panzani, Laura
AGGF - Funzionario responsabile	Barbaro, Barbara
AN - ANNOTAZIONI	
OSS - Osservazioni	L'oratorio è citato nelle visite apostoliche alla Diocesi di Albenga (1585-86). Tutti gli storici propendono per il 1600 come anno di costruzione ma rimane comunque il dubbio. Sul soffitto campeggia l'affresco "la gloria di S. Brigida".