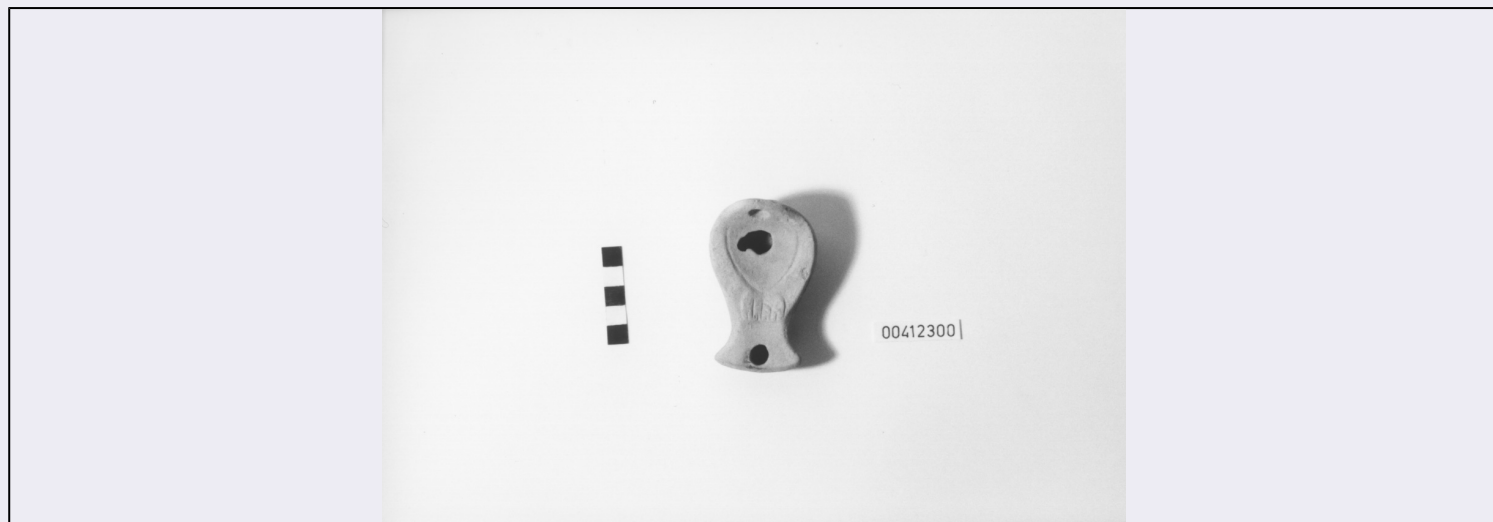


SCHEDA



CD - CODICI

TSK - Tipo di scheda RA

LIR - Livello di ricerca I

NCT - CODICE UNIVOCO

NCTR - Codice regione 12

NCTN - Numero catalogo generale 00412300

ESC - Ente schedatore S44

ECP - Ente competente S44

LC - LOCALIZZAZIONE

PVC - LOCALIZZAZIONE GEOGRAFICO-AMMINISTRATIVA

PVCP - Provincia RM

PVCC - Comune Licenza

LDC - COLLOCAZIONE SPECIFICA

LDCM - Denominazione raccolta Museo Oraziano

UB - UBICAZIONE

INV - INVENTARIO DI MUSEO O SOPRINTENDENZA

INVN - Numero 00412300

INV - INVENTARIO DI MUSEO O SOPRINTENDENZA

INVN - Numero 39337

LA - ALTRE LOCALIZZAZIONI

PRV - LOCALIZZAZIONE GEOGRAFICO-AMMINISTRATIVA

PRVP - Provincia RM

PRVC - Comune Licenza

OG - OGGETTO

OGT - OGGETTO

OGTD - Definizione Lucerna a testa di uccello

OGTT - Tipologia Bailey, tipo M

DT - CRONOLOGIA

DTZ - CRONOLOGIA GENERICA

DTZG - Secolo	I d.C.
----------------------	--------

DTZS - Frazione di secolo	Fine
----------------------------------	------

DTS - CRONOLOGIA SPECIFICA

DTSI - Da	90
------------------	----

DTSF - A	99
-----------------	----

DTM - Motivazione cronologia	NR
-------------------------------------	----

DT - CRONOLOGIA**DTZ - CRONOLOGIA GENERICA**

DTZG - Secolo	II d.C.
----------------------	---------

DTZS - Frazione di secolo	Prima metà
----------------------------------	------------

DTS - CRONOLOGIA SPECIFICA

DTSI - Da	100
------------------	-----

DTSF - A	149
-----------------	-----

DTM - Motivazione cronologia	NR
-------------------------------------	----

MT - DATI TECNICI

MTC - Materia e tecnica	Argilla giallina; a matrice; ;
--------------------------------	--------------------------------

MIS - MISURE

MISU - Unità	NR
---------------------	----

MISA - Altezza	2
-----------------------	---

MISL - Larghezza	5.4
-------------------------	-----

MISN - Lunghezza	8.6
-------------------------	-----

CO - CONSERVAZIONE**STC - STATO DI CONSERVAZIONE**

STCC - Stato di conservazione	Integro
--------------------------------------	---------

STCS - Indicazioni specifiche	Piccola scheggiatura sul foro di alimentazione centrale.
--------------------------------------	--

RS - RESTAURI**RST - RESTAURI**

RSTD - Data	1990
--------------------	------

RSTN - Nome operatore	U. Z. s.a.s.
------------------------------	--------------

DA - DATI ANALITICI**DES - DESCRIZIONE**

DESO - Indicazioni sull'oggetto	Becco ad incudine, ansa trasversale, fondo piatto; decorazione formata da due teste di uccello, stilizzate, nel punto di attacco tra becco e corpo.
--	---

TU - CONDIZIONE GIURIDICA E VINCOLI**CDG - CONDIZIONE GIURIDICA**

CDGG - Indicazione generica	Proprietà Stato
------------------------------------	-----------------

DO - FONTI E DOCUMENTI DI RIFERIMENTO**FTA - FOTOGRAFIE**

FTAX - Genere	NR
----------------------	----

FTAP - Tipo	NR
FTAN - Codice identificativo	S4400412300/1
BIB - BIBLIOGRAFIA	
BIBI - V., tavv., figg.	II/ Tav. 50
CM - COMPILAZIONE	
CMP - COMPILAZIONE	
CMPD - Data	NR
CMPN - Nome compilatore	NR
FUR - Funzionario responsabile	NR
AN - ANNOTAZIONI	
OSS - Osservazioni	BIC.;