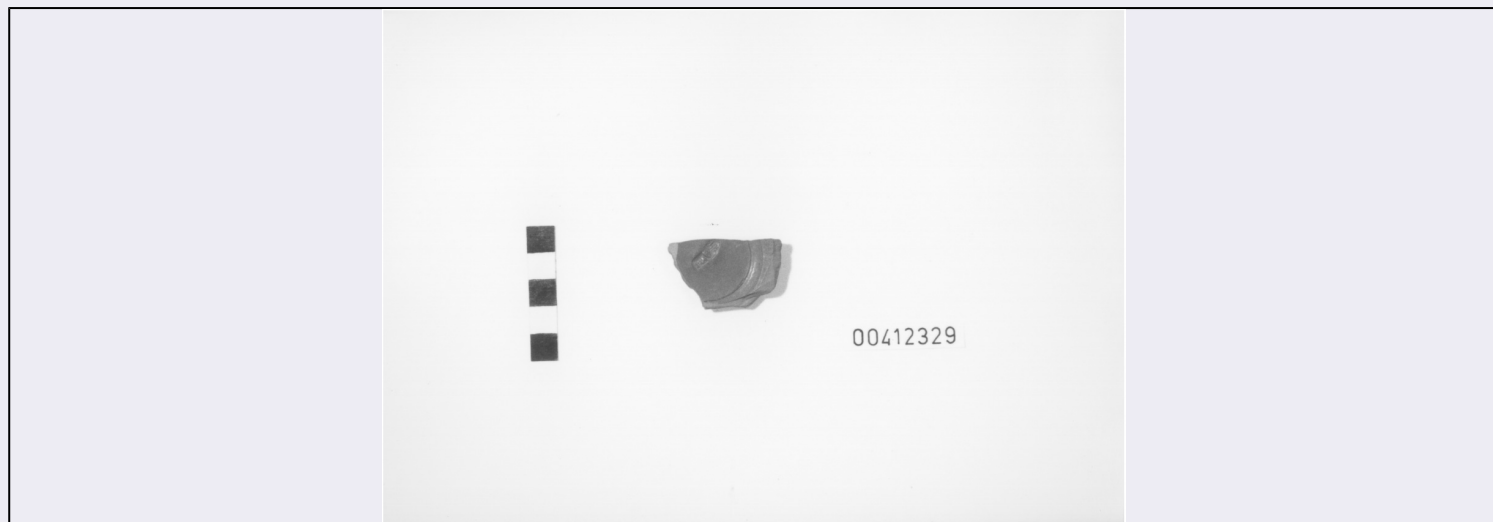


# SCHEDA



## CD - CODICI

TSK - Tipo di scheda RA

LIR - Livello di ricerca I

### NCT - CODICE UNIVOCO

NCTR - Codice regione 12

NCTN - Numero catalogo generale 00412329

ESC - Ente schedatore S44

ECP - Ente competente S44

## LC - LOCALIZZAZIONE

### PVC - LOCALIZZAZIONE GEOGRAFICO-AMMINISTRATIVA

PVCP - Provincia RM

PVCC - Comune Licenza

### LDC - COLLOCAZIONE SPECIFICA

LDCM - Denominazione raccolta Museo Oraziano

## UB - UBICAZIONE

### INV - INVENTARIO DI MUSEO O SOPRINTENDENZA

INVN - Numero 00412329

### INV - INVENTARIO DI MUSEO O SOPRINTENDENZA

INVN - Numero 39366

## LA - ALTRE LOCALIZZAZIONI

### PRV - LOCALIZZAZIONE GEOGRAFICO-AMMINISTRATIVA

PRVP - Provincia RM

PRVC - Comune Licenza

## OG - OGGETTO

### OGT - OGGETTO

OGTD - Definizione Piede di coppetta

CLS - Classe e produzione Terra sigillata italica

## DT - CRONOLOGIA

**DTZ - CRONOLOGIA GENERICA**

<b>DTZG - Secolo</b>	I d.C.
----------------------	--------

**DTS - CRONOLOGIA SPECIFICA**

<b>DTSI - Da</b>	15
------------------	----

<b>DTSV - Validità</b>	post
------------------------	------

<b>DTSF - A</b>	70
-----------------	----

<b>DTSL - Validità</b>	ca.
------------------------	-----

<b>DTM - Motivazione cronologia</b>	NR
-------------------------------------	----

**MT - DATI TECNICI**

<b>MTC - Materia e tecnica</b>	Argilla depurata rosa scuro; a tornio veloce; ;
--------------------------------	---

**MIS - MISURE**

<b>MISU - Unità</b>	NR
---------------------	----

<b>MISD - Diametro</b>	8
------------------------	---

**CO - CONSERVAZIONE****STC - STATO DI CONSERVAZIONE**

<b>STCC - Stato di conservazione</b>	NR
--------------------------------------	----

<b>STCS - Indicazioni specifiche</b>	Rimane un frammento pertinente al fondo con attacco del piede.
--------------------------------------	--

**RS - RESTAURI****RST - RESTAURI**

<b>RSTD - Data</b>	1991-1992
--------------------	-----------

<b>RSTN - Nome operatore</b>	U. Z. s.a.s.
------------------------------	--------------

**DA - DATI ANALITICI****STM - STEMMI, EMBLEMI, MARCHI**

<b>STMC - Classe di appartenenza</b>	Bolli
--------------------------------------	-------

<b>STMU - Quantità</b>	1
------------------------	---

<b>STMP - Posizione</b>	Fondo interno al centro
-------------------------	-------------------------

<b>STMD - Descrizione</b>	In planta pedis: LVM b = L(ucius) U(m)b(ricius)
---------------------------	---

**TU - CONDIZIONE GIURIDICA E VINCOLI****CDG - CONDIZIONE GIURIDICA**

<b>CDGG - Indicazione generica</b>	Proprietà Stato
------------------------------------	-----------------

**DO - FONTI E DOCUMENTI DI RIFERIMENTO****FTA - FOTOGRAFIE**

<b>FTAX - Genere</b>	NR
----------------------	----

<b>FTAP - Tipo</b>	NR
--------------------	----

<b>FTAN - Codice identificativo</b>	S4400412329/1
-------------------------------------	---------------

**BIB - BIBLIOGRAFIA**

<b>BIBN - V., pp., nn.</b>	n. 2595
----------------------------	---------

**CM - COMPILAZIONE****CMP - COMPILAZIONE**

<b>CMPD - Data</b>	1993
<b>CMPN - Nome compilatore</b>	APE
<b>FUR - Funzionario responsabile</b>	Reggiani A. M.
<b>AN - ANNOTAZIONI</b>	
<b>OSS - Osservazioni</b>	BIC;;