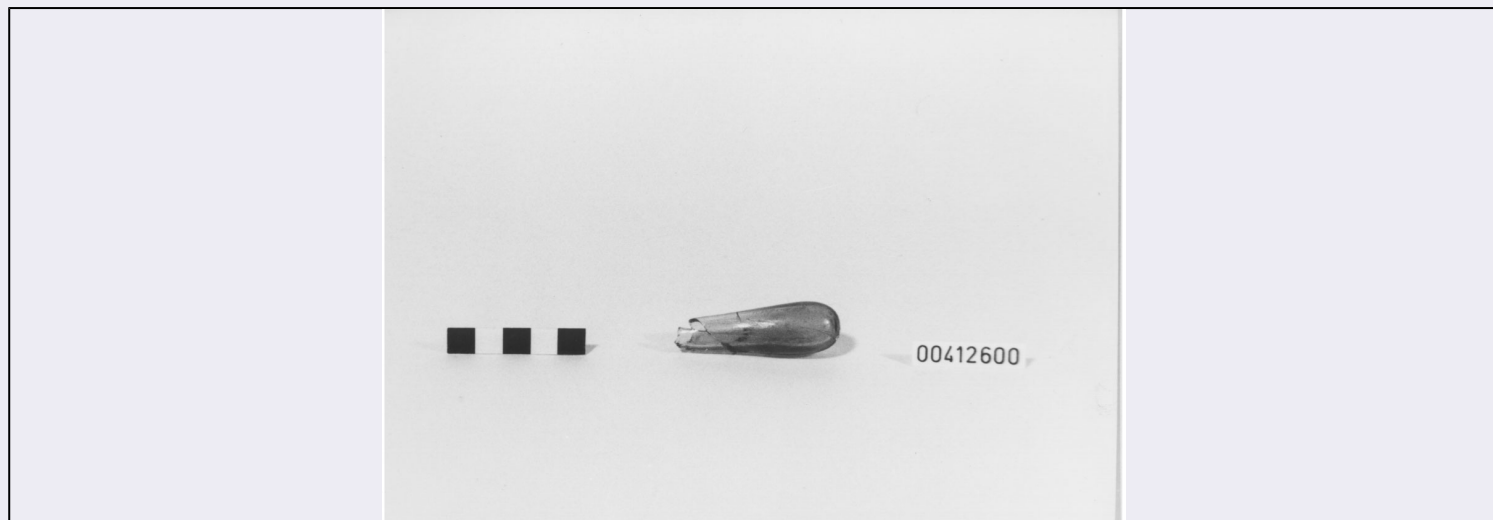


# SCHEDA



## CD - CODICI

TSK - Tipo di scheda RA

LIR - Livello di ricerca I

### NCT - CODICE UNIVOCO

NCTR - Codice regione 12

NCTN - Numero catalogo generale 00412600

ESC - Ente schedatore S44

ECP - Ente competente S44

## LC - LOCALIZZAZIONE

### PVC - LOCALIZZAZIONE GEOGRAFICO-AMMINISTRATIVA

PVCP - Provincia RM

PVCC - Comune Licenza

### LDC - COLLOCAZIONE SPECIFICA

LDCM - Denominazione raccolta Museo Oraziano

## UB - UBICAZIONE

### INV - INVENTARIO DI MUSEO O SOPRINTENDENZA

INVN - Numero 00412600

### INV - INVENTARIO DI MUSEO O SOPRINTENDENZA

INVN - Numero 41983

## LA - ALTRE LOCALIZZAZIONI

### PRV - LOCALIZZAZIONE GEOGRAFICO-AMMINISTRATIVA

PRVP - Provincia RM

PRVC - Comune Licenza

## OG - OGGETTO

### OGT - OGGETTO

OGTD - Definizione Unguentario/ frammento

OGTT - Tipologia Isings, forma 8

## DT - CRONOLOGIA

**DTZ - CRONOLOGIA GENERICA**

<b>DTZG - Secolo</b>	I a.C.
----------------------	--------

**DTS - CRONOLOGIA SPECIFICA**

<b>DTSI - Da</b>	0
------------------	---

<b>DTSF - A</b>	99
-----------------	----

<b>DTM - Motivazione cronologia</b>	NR
-------------------------------------	----

**DT - CRONOLOGIA****DTZ - CRONOLOGIA GENERICA**

<b>DTZG - Secolo</b>	II a.C.
----------------------	---------

<b>DTZS - Frazione di secolo</b>	Inizio
----------------------------------	--------

**DTS - CRONOLOGIA SPECIFICA**

<b>DTSI - Da</b>	100
------------------	-----

<b>DTSF - A</b>	110
-----------------	-----

<b>DTM - Motivazione cronologia</b>	NR
-------------------------------------	----

**MT - DATI TECNICI**

<b>MTC - Materia e tecnica</b>	Vetro azzurro; soffiatura; ;
--------------------------------	------------------------------

**MIS - MISURE**

<b>MISU - Unità</b>	NR
---------------------	----

<b>MISA - Altezza</b>	6.2
-----------------------	-----

<b>MISL - Larghezza</b>	2
-------------------------	---

**CO - CONSERVAZIONE****STC - STATO DI CONSERVAZIONE**

<b>STCC - Stato di conservazione</b>	NR
--------------------------------------	----

<b>STCS - Indicazioni specifiche</b>	Resta la parte inferiore.
--------------------------------------	---------------------------

**RS - RESTAURI****RST - RESTAURI**

<b>RSTD - Data</b>	1991
--------------------	------

<b>RSTN - Nome operatore</b>	U.Z.s.a.s.
------------------------------	------------

**TU - CONDIZIONE GIURIDICA E VINCOLI****CDG - CONDIZIONE GIURIDICA**

<b>CDGG - Indicazione generica</b>	Proprietà Stato
------------------------------------	-----------------

**DO - FONTI E DOCUMENTI DI RIFERIMENTO****FTA - FOTOGRAFIE**

<b>FTAX - Genere</b>	NR
----------------------	----

<b>FTAP - Tipo</b>	NR
--------------------	----

<b>FTAN - Codice identificativo</b>	S4400412600/1
-------------------------------------	---------------

**BIB - BIBLIOGRAFIA**

<b>BIBN - V., pp., nn.</b>	p. 24
----------------------------	-------

**BIB - BIBLIOGRAFIA**

<b>BIBI - V., tavv., figg.</b>	3/ Tav. 59, n. 5
--------------------------------	------------------

**CM - COMPILAZIONE****CMP - COMPILAZIONE**

<b>CMPD - Data</b>	1993
<b>CMPN - Nome compilatore</b>	APE
<b>FUR - Funzionario responsabile</b>	Reggiani A.M.

**AN - ANNOTAZIONI**

<b>OSS - Osservazioni</b>	BIC;;BIC;;
---------------------------	------------