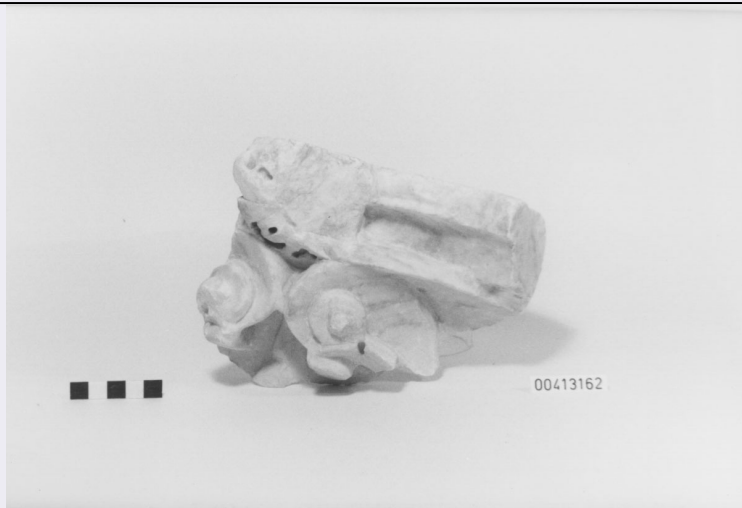


SCHEDA



CD - CODICI

| | |
|---------------------------------|----------|
| TSK - Tipo di scheda | RA |
| LIR - Livello di ricerca | I |
| NCT - CODICE UNIVOCO | |
| NCTR - Codice regione | 12 |
| NCTN - Numero catalogo generale | 00413162 |
| ESC - Ente schedatore | S44 |
| ECP - Ente competente | S44 |

LC - LOCALIZZAZIONE

PVC - LOCALIZZAZIONE GEOGRAFICO-AMMINISTRATIVA

| | |
|------------------|---------|
| PVCP - Provincia | RM |
| PVCC - Comune | Licenza |

LDC - COLLOCAZIONE SPECIFICA

| | |
|-------------------------------|----------------|
| LDCM - Denominazione raccolta | Museo Oraziano |
|-------------------------------|----------------|

UB - UBICAZIONE

INV - INVENTARIO DI MUSEO O SOPRINTENDENZA

| | |
|---------------|----------|
| INVN - Numero | 00413162 |
|---------------|----------|

INV - INVENTARIO DI MUSEO O SOPRINTENDENZA

| | |
|---------------|--------|
| INVN - Numero | L 36 R |
|---------------|--------|

LA - ALTRE LOCALIZZAZIONI

PRV - LOCALIZZAZIONE GEOGRAFICO-AMMINISTRATIVA

| | |
|------------------|---------|
| PRVP - Provincia | RM |
| PRVC - Comune | Licenza |

OG - OGGETTO

OGT - OGGETTO

| | |
|--------------------|-------------------------------|
| OGTD - Definizione | Capitello corinzio/ frammento |
|--------------------|-------------------------------|

DT - CRONOLOGIA

DTZ - CRONOLOGIA GENERICA

| | |
|--|--|
| DTZG - Secolo | I d.C. |
| DTZS - Frazione di secolo | Seconda metà |
| DTS - CRONOLOGIA SPECIFICA | |
| DTSI - Da | 50 |
| DTSF - A | 99 |
| DTM - Motivazione cronologia | NR |
| MT - DATI TECNICI | |
| MTC - Materia e tecnica | Marmo bianco con venature grigie; ; ; |
| MIS - MISURE | |
| MISU - Unità | NR |
| MISA - Altezza | 15 |
| MISL - Larghezza | 6.5 |
| CO - CONSERVAZIONE | |
| STC - STATO DI CONSERVAZIONE | |
| STCC - Stato di conservazione | NR |
| STCS - Indicazioni specifiche | Rimangono le elici ed in parte il fiore dell'abaco. |
| RS - RESTAURI | |
| RST - RESTAURI | |
| RSTD - Data | 1992 |
| RSTN - Nome operatore | U. Z. s.a.s. |
| DA - DATI ANALITICI | |
| DES - DESCRIZIONE | |
| DESO - Indicazioni sull'oggetto | Del capitello sono visibili le elici, che si congiungono l'una all'altra, dalle volute arrotondate e parte del fiore dell'abaco con lo stelo. Abacoodanato. Parte superiore lavorata a martellina. |
| TU - CONDIZIONE GIURIDICA E VINCOLI | |
| CDG - CONDIZIONE GIURIDICA | |
| CDGG - Indicazione generica | Proprietà Stato |
| DO - FONTI E DOCUMENTI DI RIFERIMENTO | |
| FTA - FOTOGRAFIE | |
| FTAX - Genere | NR |
| FTAP - Tipo | NR |
| FTAN - Codice identificativo | S4400413162/1 |
| BIB - BIBLIOGRAFIA | |
| BIBN - V., pp., nn. | VII, pp. 61-62, nn. 232-234 |
| BIBI - V., tavv., figg. | XXII, nn. 232-234 |
| CM - COMPILAZIONE | |
| CMP - COMPILAZIONE | |
| CMPD - Data | 1993 |
| CMPN - Nome compilatore | APE |
| FUR - Funzionario | |

