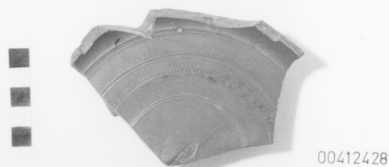


SCHEDA



CD - CODICI

TSK - Tipo di scheda RA

LIR - Livello di ricerca I

NCT - CODICE UNIVOCO

NCTR - Codice regione 12

NCTN - Numero catalogo generale 00412428

ESC - Ente schedatore S44

ECP - Ente competente S44

LC - LOCALIZZAZIONE

PVC - LOCALIZZAZIONE GEOGRAFICO-AMMINISTRATIVA

PVCP - Provincia RM

PVCC - Comune Licenza

LDC - COLLOCAZIONE SPECIFICA

LDCM - Denominazione raccolta Museo Oraziano

UB - UBICAZIONE

INV - INVENTARIO DI MUSEO O SOPRINTENDENZA

INVN - Numero 00412428

INV - INVENTARIO DI MUSEO O SOPRINTENDENZA

INVN - Numero 41740

LA - ALTRE LOCALIZZAZIONI

PRV - LOCALIZZAZIONE GEOGRAFICO-AMMINISTRATIVA

PRVP - Provincia RM

PRVC - Comune Licenza

OG - OGGETTO

OGT - OGGETTO

OGTD - Definizione Piede di coppa

OGTT - Tipologia Pucci, XIX, 10

CLS - Classe e produzione Terra sigillata italica

DT - CRONOLOGIA**DTZ - CRONOLOGIA GENERICA**

DTZG - Secolo	I d.C.
DTZS - Frazione di secolo	Primo quarto

DTS - CRONOLOGIA SPECIFICA

DTSI - Da	0
DTSF - A	24
DTM - Motivazione cronologia	NR

MT - DATI TECNICI

MTC - Materia e tecnica	Argilla depurata marrone-rossiccio; a tornio veloce;
--------------------------------	--

MIS - MISURE

MISU - Unità	NR
MISA - Altezza	2.5
MISD - Diametro	14

CO - CONSERVAZIONE**STC - STATO DI CONSERVAZIONE**

STCC - Stato di conservazione	NR
--------------------------------------	----

RS - RESTAURI**RST - RESTAURI**

RSTD - Data	1991-1992
RSTN - Nome operatore	U. Z. s.a.s.

DA - DATI ANALITICI**STM - STEMMI, EMBLEMI, MARCHI**

STMC - Classe di appartenenza	Bolli
STMU - Quantità	1
STMP - Posizione	Fondo interno al centro
STMD - Descrizione	In planta pedis: [- - -] P R O

TU - CONDIZIONE GIURIDICA E VINCOLI**CDG - CONDIZIONE GIURIDICA**

CDGG - Indicazione generica	Proprietà Stato
------------------------------------	-----------------

DO - FONTI E DOCUMENTI DI RIFERIMENTO**FTA - FOTOGRAFIE**

FTAX - Genere	NR
FTAP - Tipo	NR
FTAN - Codice identificativo	S4400412428/1

BIB - BIBLIOGRAFIA

BIBN - V., pp., nn.	II/ p. 388/ n. 10
BIBI - V., tavv., figg.	II/ CXXIV, 17

CM - COMPILAZIONE**CMP - COMPILAZIONE**

CMPD - Data	1993
CMPN - Nome compilatore	APE
FUR - Funzionario responsabile	Reggiani A. M.