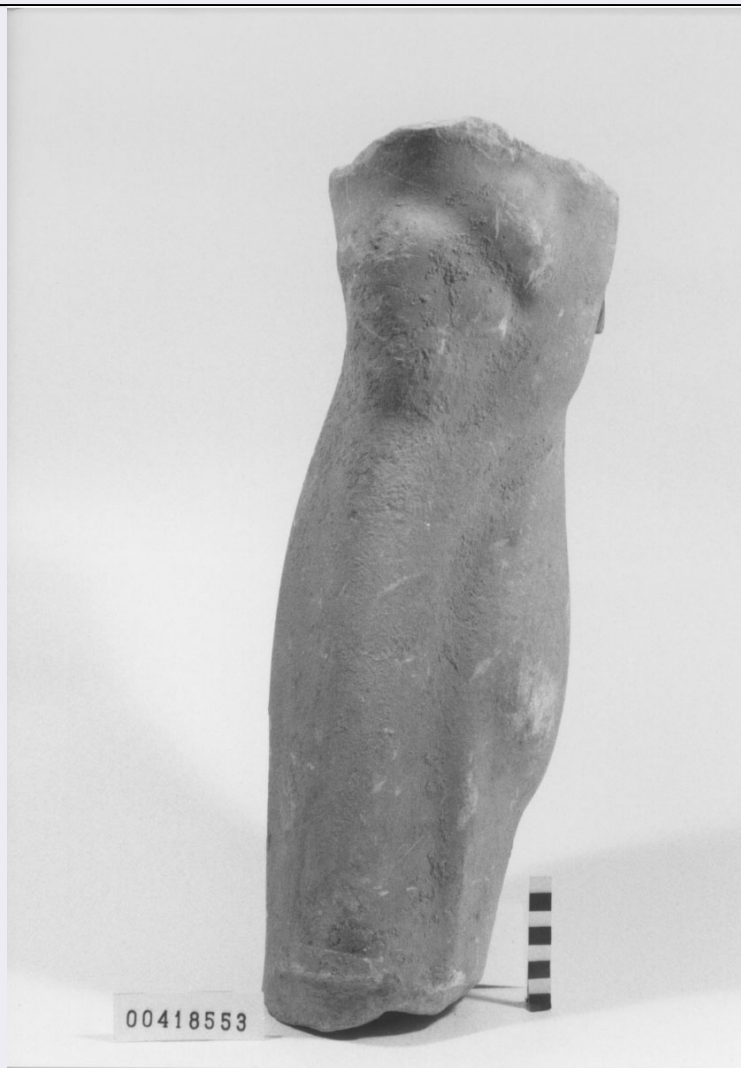


# SCHEDA



## CD - CODICI

TSK - Tipo di scheda RA

LIR - Livello di ricerca I

### NCT - CODICE UNIVOCO

NCTR - Codice regione 12

NCTN - Numero catalogo generale 00418553

ESC - Ente schedatore S44

ECP - Ente competente S44

## LC - LOCALIZZAZIONE

### PVC - LOCALIZZAZIONE GEOGRAFICO-AMMINISTRATIVA

PVCP - Provincia LT

PVCC - Comune Minturno

PVCL - Località Minturnae

### LDC - COLLOCAZIONE SPECIFICA

LDCM - Denominazione raccolta Antiquarium

LDCS - Specifiche Sala D/ sc. 2/ sez. H

## UB - UBICAZIONE

**INV - INVENTARIO DI MUSEO O SOPRINTENDENZA**

INVN - Numero 00418553

**INV - INVENTARIO DI MUSEO O SOPRINTENDENZA**

INVN - Numero 25832

**LA - ALTRE LOCALIZZAZIONI****PRV - LOCALIZZAZIONE GEOGRAFICO-AMMINISTRATIVA**

PRVP - Provincia LT

PRVC - Comune Minturno

PRVL - Località Minturnae

**RP - REPERIMENTO****LGI - COORDINATE I.G.M. O ALTRO**LGIT - Denominazione  
tavoletta Foce del Garigliano

LGIN - Numero foglio 171

LGIQ - Sigla quadrante I SO

**OG - OGGETTO****OGT - OGGETTO**

OGTD - Definizione Statua/ frammento

**SGT - SOGGETTO**

SGTI - Identificazione Figura maschile.

**DT - CRONOLOGIA****DTZ - CRONOLOGIA GENERICA**

DTZG - Secolo Età imperiale

DTM - Motivazione cronologia NR

**MT - DATI TECNICI**

MTC - Materia e tecnica Marmo; a tutto tondo; ;

**MIS - MISURE**

MISU - Unità NR

MISA - Altezza 48

MISD - Diametro 18

**CO - CONSERVAZIONE****STC - STATO DI CONSERVAZIONE**STCC - Stato di  
conservazione NRSTCS - Indicazioni  
specifiche Restano il ginocchio e il polpaccio destri.**DA - DATI ANALITICI****DES - DESCRIZIONE**DESO - Indicazioni  
sull'oggetto Il frammento cavo internamente (Diam. cavit cm 6.5).**TU - CONDIZIONE GIURIDICA E VINCOLI****CDG - CONDIZIONE GIURIDICA**

CDGG - Indicazione Proprietà Stato

generica

**DO - FONTI E DOCUMENTI DI RIFERIMENTO**

**FTA - FOTOGRAFIE**

**FTAX - Genere**

NR

**FTAP - Tipo**

NR

**FTAN - Codice identificativo**

S4400418553/1

**CM - COMPILAZIONE**

**CMP - COMPILAZIONE**

**CMPD - Data**

1993

**CMPN - Nome compilatore**

APE

**FUR - Funzionario  
responsabile**

Righi R.