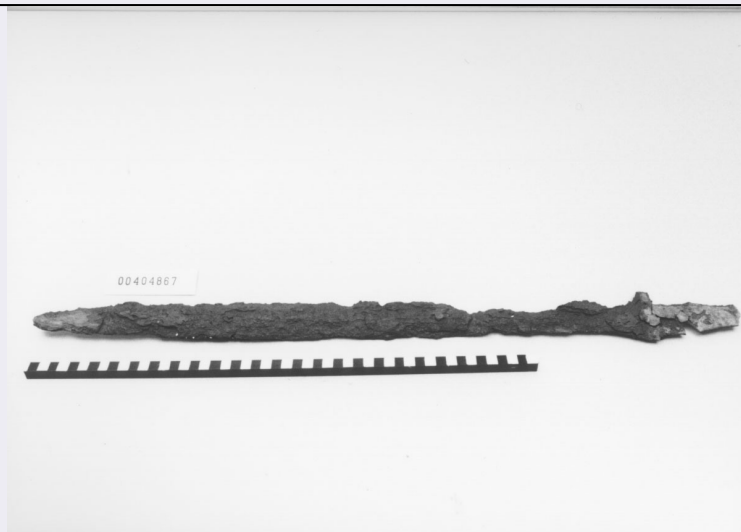


# SCHEDA



## CD - CODICI

TSK - Tipo di scheda	RA
LIR - Livello di ricerca	I
NCT - CODICE UNIVOCO	
NCTR - Codice regione	12
NCTN - Numero catalogo generale	00404867
ESC - Ente schedatore	S44
ECP - Ente competente	S44

## LC - LOCALIZZAZIONE

### PVC - LOCALIZZAZIONE GEOGRAFICO-AMMINISTRATIVA

PVCP - Provincia	RM
PVCC - Comune	Tivoli

### LDC - COLLOCAZIONE SPECIFICA

LDCC - Complesso di appartenenza	Santuario di Ercole
LDCS - Specifiche	Magazzini/ stanza G/ sc. 2/ rip. 1/ cass. 48

## UB - UBICAZIONE

### INV - INVENTARIO DI MUSEO O SOPRINTENDENZA

INVN - Numero	00404867
---------------	----------

### INV - INVENTARIO DI MUSEO O SOPRINTENDENZA

INVN - Numero	54491
---------------	-------

## LA - ALTRE LOCALIZZAZIONI

### PRV - LOCALIZZAZIONE GEOGRAFICO-AMMINISTRATIVA

PRVP - Provincia	RI
PRVC - Comune	Borgorose
PRVF - Frazione	Corvaro
PRVL - Località	Piana di Corvaro

## RP - REPERIMENTO

SPR - Specifiche di	
---------------------	--

<b>reperimento</b>	Tumulo di Montariolo/ Q. C 8 - C 9 - D 8/ T. 36
<b>DSC - DATI DI SCAVO</b>	
<b>DSCF - Ente responsabile</b>	Sopr. Arch. Lazio
<b>DSCA - Autori dello scavo</b>	Alvino G.
<b>DSCD - Data di scavo</b>	1987
<b>OG - OGGETTO</b>	
<b>OGT - OGGETTO</b>	
<b>OGTD - Definizione</b>	Spada con elsa a croce
<b>DT - CRONOLOGIA</b>	
<b>DTZ - CRONOLOGIA GENERICA</b>	
<b>DTZG - Secolo</b>	VI a.C.
<b>DTS - CRONOLOGIA SPECIFICA</b>	
<b>DTSI - Da</b>	599
<b>DTSF - A</b>	500
<b>DTM - Motivazione cronologia</b>	NR
<b>DT - CRONOLOGIA</b>	
<b>DTZ - CRONOLOGIA GENERICA</b>	
<b>DTZG - Secolo</b>	V a.C.
<b>DTS - CRONOLOGIA SPECIFICA</b>	
<b>DTSI - Da</b>	499
<b>DTSF - A</b>	400
<b>DTM - Motivazione cronologia</b>	NR
<b>MT - DATI TECNICI</b>	
<b>MTC - Materia e tecnica</b>	Ferro; forgiatura; ;
<b>MIS - MISURE</b>	
<b>MISU - Unità</b>	NR
<b>MISL - Larghezza</b>	4.2
<b>MISN - Lunghezza</b>	73
<b>CO - CONSERVAZIONE</b>	
<b>STC - STATO DI CONSERVAZIONE</b>	
<b>STCC - Stato di conservazione</b>	Mutilo
<b>STCS - Indicazioni specifiche</b>	Restaurato.
<b>TU - CONDIZIONE GIURIDICA E VINCOLI</b>	
<b>CDG - CONDIZIONE GIURIDICA</b>	
<b>CDGG - Indicazione generica</b>	Proprietà Stato
<b>DO - FONTI E DOCUMENTI DI RIFERIMENTO</b>	
<b>FTA - FOTOGRAFIE</b>	
<b>FTAX - Genere</b>	NR
<b>FTAP - Tipo</b>	NR
<b>FTAN - Codice identificativo</b>	S4400404867/1

**BIB - BIBLIOGRAFIA****BIBN - V., pp., nn.** 402-406**BIBI - V., tavv., figg.** 26**BIB - BIBLIOGRAFIA****BIBN - V., pp., nn.** 11-48**BIBI - V., tavv., figg.** XXVI**BIB - BIBLIOGRAFIA****BIBN - V., pp., nn.** 13-37**BIBI - V., tavv., figg.** 6.60**BIB - BIBLIOGRAFIA****BIBN - V., pp., nn.** 59-63; 85-89**BIBI - V., tavv., figg.** 13.28; 15.12, 13**CM - COMPILAZIONE****CMP - COMPILAZIONE****CMPD - Data** 1993**CMPN - Nome compilatore** A.P.E.**FUR - Funzionario responsabile** Reggiani A. M.**AN - ANNOTAZIONI****OSS - Osservazioni** MISN: 2.1;BIC:;