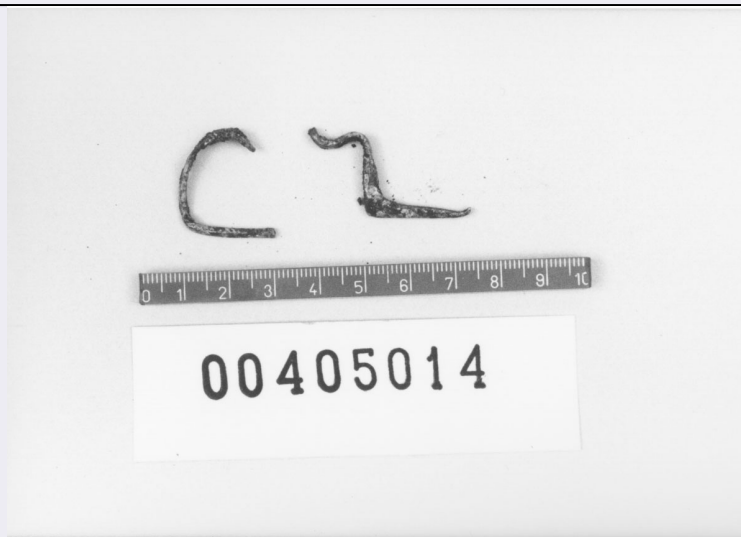


SCHEDA



CD - CODICI

TSK - Tipo di scheda RA

LIR - Livello di ricerca I

NCT - CODICE UNIVOCO

NCTR - Codice regione 12

NCTN - Numero catalogo generale 00405014

ESC - Ente schedatore S44

ECP - Ente competente S44

LC - LOCALIZZAZIONE

PVC - LOCALIZZAZIONE GEOGRAFICO-AMMINISTRATIVA

PVCP - Provincia RM

PVCC - Comune Tivoli

LDC - COLLOCAZIONE SPECIFICA

LDCC - Complesso di appartenenza Santuario di Ercole

LDCS - Specifiche Magazzini/ stanza G/ sc. 7/ rip. 3/ cass. 1

UB - UBICAZIONE

INV - INVENTARIO DI MUSEO O SOPRINTENDENZA

INVN - Numero 00405014

INV - INVENTARIO DI MUSEO O SOPRINTENDENZA

INVN - Numero 55402

LA - ALTRE LOCALIZZAZIONI

PRV - LOCALIZZAZIONE GEOGRAFICO-AMMINISTRATIVA

PRVP - Provincia RI

PRVC - Comune Borgorose

PRVF - Frazione Cartore

PRVL - Località Ca' di Cartore

RP - REPERIMENTO

SPR - Specifiche di reperimento	Tumulo II/ T. 1
DSC - DATI DI SCAVO	
DSCF - Ente responsabile	Sopr. Arch. Lazio
DSCA - Autori dello scavo	Alvino G.
DSCD - Data di scavo	1989
OG - OGGETTO	
OGT - OGGETTO	
OGTD - Definizione	Fibula/ frammenti
DT - CRONOLOGIA	
DTZ - CRONOLOGIA GENERICA	
DTZG - Secolo	VI a.C.
DTS - CRONOLOGIA SPECIFICA	
DTSI - Da	599
DTSF - A	500
DTM - Motivazione cronologia	NR
DT - CRONOLOGIA	
DTZ - CRONOLOGIA GENERICA	
DTZG - Secolo	V a.C.
DTS - CRONOLOGIA SPECIFICA	
DTSI - Da	499
DTSF - A	400
DTM - Motivazione cronologia	NR
MT - DATI TECNICI	
MTC - Materia e tecnica	Bronzo; fusione, a pinza, a bulino; ;
MIS - MISURE	
MISU - Unità	NR
MISA - Altezza	2.4
MISN - Lunghezza	5.2
MISS - Spessore	0.2
CO - CONSERVAZIONE	
STC - STATO DI CONSERVAZIONE	
STCC - Stato di conservazione	Mutilo
STCS - Indicazioni specifiche	Mancante dell'ardiglione.
DA - DATI ANALITICI	
DES - DESCRIZIONE	
DESO - Indicazioni sull'oggetto	Sull'arco puntini incisi.
TU - CONDIZIONE GIURIDICA E VINCOLI	
CDG - CONDIZIONE GIURIDICA	
CDGG - Indicazione generica	Proprietà Stato

DO - FONTI E DOCUMENTI DI RIFERIMENTO**FTA - FOTOGRAFIE**

FTAX - Genere	NR
FTAP - Tipo	NR
FTAN - Codice identificativo	S4400405014/1

BIB - BIBLIOGRAFIA

BIBN - V., pp., nn.	50-51
BIBI - V., tavv., figg.	XIV

BIB - BIBLIOGRAFIA

BIBN - V., pp., nn.	138
BIBI - V., tavv., figg.	11

BIB - BIBLIOGRAFIA

BIBN - V., pp., nn.	88
BIBI - V., tavv., figg.	15.16

CM - COMPILAZIONE**CMP - COMPILAZIONE**

CMPD - Data	1993
CMPN - Nome compilatore	APE
FUR - Funzionario responsabile	Reggiani A.M.

AN - ANNOTAZIONI

OSS - Osservazioni	BIC;;BIC;;BIC;;
---------------------------	-----------------