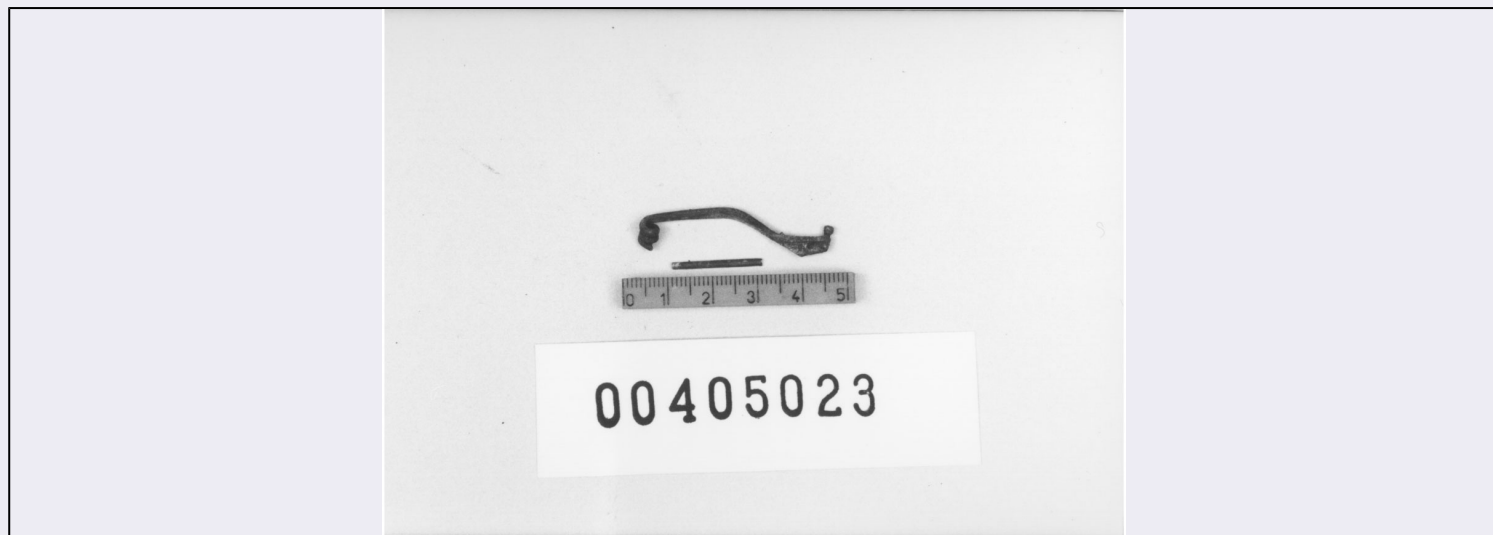


# SCHEDA



## CD - CODICI

TSK - Tipo di scheda RA

LIR - Livello di ricerca I

### NCT - CODICE UNIVOCO

NCTR - Codice regione 12

NCTN - Numero catalogo generale 00405023

ESC - Ente schedatore S44

ECP - Ente competente S44

## LC - LOCALIZZAZIONE

### PVC - LOCALIZZAZIONE GEOGRAFICO-AMMINISTRATIVA

PVCP - Provincia RM

PVCC - Comune Tivoli

### LDC - COLLOCAZIONE SPECIFICA

LDCC - Complesso di appartenenza Santuario di Ercole

LDCS - Specifiche Magazzini/ stanza G/ sc. 7/ rip. 2/ cass. 5

## UB - UBICAZIONE

### INV - INVENTARIO DI MUSEO O SOPRINTENDENZA

INVN - Numero 00405023

### INV - INVENTARIO DI MUSEO O SOPRINTENDENZA

INVN - Numero 55411

## LA - ALTRE LOCALIZZAZIONI

### PRV - LOCALIZZAZIONE GEOGRAFICO-AMMINISTRATIVA

PRVP - Provincia RI

PRVC - Comune Borgorose

PRVF - Frazione Cartore

PRVL - Località Ca' di Cartore

## RP - REPERIMENTO

SPR - Specifiche di

reperimento	Tumulo II/ T. 4
<b>DSC - DATI DI SCAVO</b>	
DSCF - Ente responsabile	Sopr. Arch. Lazio
DSCA - Autori dello scavo	Alvino G.
DSCD - Data di scavo	1989
<b>OG - OGGETTO</b>	
<b>OGT - OGGETTO</b>	
OGTD - Definizione	Fibula
<b>DT - CRONOLOGIA</b>	
<b>DTZ - CRONOLOGIA GENERICA</b>	
DTZG - Secolo	VI a.C.
<b>DTS - CRONOLOGIA SPECIFICA</b>	
DTSI - Da	599
DTSF - A	500
DTM - Motivazione cronologia	NR
<b>DT - CRONOLOGIA</b>	
<b>DTZ - CRONOLOGIA GENERICA</b>	
DTZG - Secolo	V a.C.
<b>DTS - CRONOLOGIA SPECIFICA</b>	
DTSI - Da	499
DTSF - A	400
DTM - Motivazione cronologia	NR
<b>MT - DATI TECNICI</b>	
MTC - Materia e tecnica	Bronzo; fusione, a pinza; ;
<b>MIS - MISURE</b>	
MISU - Unità	NR
MISA - Altezza	0.9
MISN - Lunghezza	4.3
MISS - Spessore	0.2
<b>CO - CONSERVAZIONE</b>	
<b>STC - STATO DI CONSERVAZIONE</b>	
STCC - Stato di conservazione	Mutilo
STCS - Indicazioni specifiche	Mancante di parte dell'ardiglione.
<b>TU - CONDIZIONE GIURIDICA E VINCOLI</b>	
<b>CDG - CONDIZIONE GIURIDICA</b>	
CDGG - Indicazione generica	Proprietà Stato
<b>DO - FONTI E DOCUMENTI DI RIFERIMENTO</b>	
<b>FTA - FOTOGRAFIE</b>	
FTAX - Genere	NR
FTAP - Tipo	NR

<b>FTAN - Codice identificativo</b>	S4400405023/1
<b>BIB - BIBLIOGRAFIA</b>	
<b>BIBN - V., pp., nn.</b>	60-61
<b>BIBI - V., tavv., figg.</b>	24; 27.7
<b>CM - COMPILAZIONE</b>	
<b>CMP - COMPILAZIONE</b>	
<b>CMPD - Data</b>	1993
<b>CMPN - Nome compilatore</b>	APE
<b>FUR - Funzionario responsabile</b>	Reggiani A.M.
<b>AN - ANNOTAZIONI</b>	
<b>OSS - Osservazioni</b>	BIC;;BIC;;