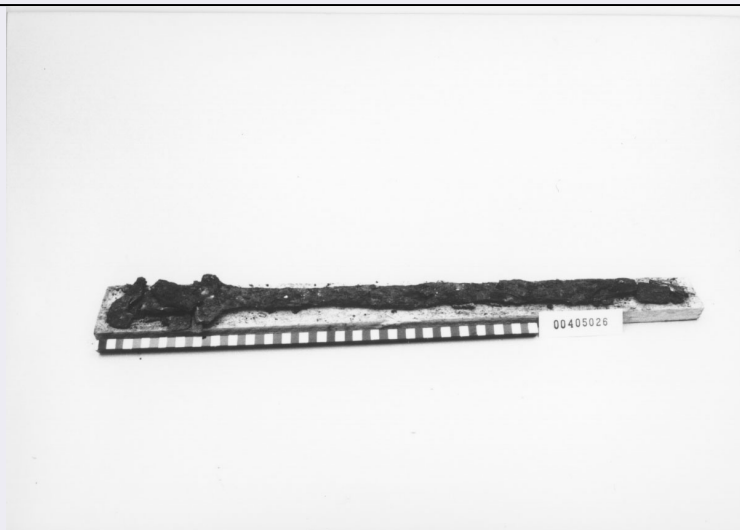


SCHEDA



CD - CODICI

TSK - Tipo di scheda RA

LIR - Livello di ricerca I

NCT - CODICE UNIVOCO

NCTR - Codice regione 12

NCTN - Numero catalogo generale 00405026

ESC - Ente schedatore S44

ECP - Ente competente S44

LC - LOCALIZZAZIONE

PVC - LOCALIZZAZIONE GEOGRAFICO-AMMINISTRATIVA

PVCP - Provincia RM

PVCC - Comune Tivoli

LDC - COLLOCAZIONE SPECIFICA

LDCC - Complesso di appartenenza Santuario di Ercole

LDCS - Specifiche Magazzini/ stanza G/ sc. 7/ rip. 2/ cass. 7

UB - UBICAZIONE

INV - INVENTARIO DI MUSEO O SOPRINTENDENZA

INVN - Numero 00405026

INV - INVENTARIO DI MUSEO O SOPRINTENDENZA

INVN - Numero 55412

LA - ALTRE LOCALIZZAZIONI

PRV - LOCALIZZAZIONE GEOGRAFICO-AMMINISTRATIVA

PRVP - Provincia RI

PRVC - Comune Borgorose

PRVF - Frazione Cartore

PRVL - Località Ca' di Cartore

RP - REPERIMENTO

SPR - Specifiche di

reperimento	Tumulo II/ T. 5
DSC - DATI DI SCAVO	
DSCF - Ente responsabile	Sopr. Arch. Lazio
DSCA - Autori dello scavo	Alvino G.
DSCD - Data di scavo	1989
OG - OGGETTO	
OGT - OGGETTO	
OGTD - Definizione	Spada con elsa a croce
DT - CRONOLOGIA	
DTZ - CRONOLOGIA GENERICA	
DTZG - Secolo	VI a.C.
DTS - CRONOLOGIA SPECIFICA	
DTSI - Da	599
DTSF - A	500
DTM - Motivazione cronologia	NR
DT - CRONOLOGIA	
DTZ - CRONOLOGIA GENERICA	
DTZG - Secolo	V a.C.
DTS - CRONOLOGIA SPECIFICA	
DTSI - Da	499
DTSF - A	400
DTM - Motivazione cronologia	NR
MT - DATI TECNICI	
MTC - Materia e tecnica	Ferro; forgiatura; ;
MIS - MISURE	
MISU - Unità	NR
MISL - Larghezza	3.2
MISN - Lunghezza	70
MISS - Spessore	0.9
CO - CONSERVAZIONE	
STC - STATO DI CONSERVAZIONE	
STCC - Stato di conservazione	Mutilo
STCS - Indicazioni specifiche	Incrostazioni.
TU - CONDIZIONE GIURIDICA E VINCOLI	
CDG - CONDIZIONE GIURIDICA	
CDGG - Indicazione generica	Proprietà Stato
DO - FONTI E DOCUMENTI DI RIFERIMENTO	
FTA - FOTOGRAFIE	
FTAX - Genere	NR
FTAP - Tipo	NR

FTAN - Codice identificativo	S4400405026/1
BIB - BIBLIOGRAFIA	
BIBN - V., pp., nn.	402-406
BIBI - V., tavv., figg.	26
BIB - BIBLIOGRAFIA	
BIBN - V., pp., nn.	11-48
BIBI - V., tavv., figg.	XXVI
BIB - BIBLIOGRAFIA	
BIBN - V., pp., nn.	13-37
BIBI - V., tavv., figg.	6.60
BIB - BIBLIOGRAFIA	
BIBN - V., pp., nn.	59-63; 85-89
BIBI - V., tavv., figg.	13.28; 15.12, 13
CM - COMPILAZIONE	
CMP - COMPILAZIONE	
CMPD - Data	1993
CMPN - Nome compilatore	A.P.E.
FUR - Funzionario responsabile	Reggiani A. M.
AN - ANNOTAZIONI	
OSS - Osservazioni	BIC.;