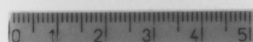


# SCHEDA



00417133

## CD - CODICI

TSK - Tipo di scheda RA

LIR - Livello di ricerca I

### NCT - CODICE UNIVOCO

NCTR - Codice regione 12

NCTN - Numero catalogo generale 00417133

ESC - Ente schedatore S44

ECP - Ente competente S44

## LC - LOCALIZZAZIONE

### PVC - LOCALIZZAZIONE GEOGRAFICO-AMMINISTRATIVA

PVCP - Provincia RM

PVCC - Comune Tivoli

### LDC - COLLOCAZIONE SPECIFICA

LDCC - Complesso di appartenenza Santuario di Ercole

LDCS - Specifiche Magazzini/ stanza C/ sc. 22/ rip. 5/ cass. 3

## UB - UBICAZIONE

### INV - INVENTARIO DI MUSEO O SOPRINTENDENZA

INVN - Numero 00417133

## LA - ALTRE LOCALIZZAZIONI

### PRV - LOCALIZZAZIONE GEOGRAFICO-AMMINISTRATIVA

PRVP - Provincia LT

PRVC - Comune Sermoneta

PRVL - Località Caracupa

## RP - REPERIMENTO

SPR - Specifiche di reperimento Necropoli dell'abitato di Monte Carbolino

### DSC - DATI DI SCAVO

DSCF - Ente responsabile Sopr. Arch. Lazio

DSCA - Autori dello scavo	Savignani L. - Mengarelli R.
DSCD - Data di scavo	1902-1903
<b>OG - OGGETTO</b>	
OGT - OGGETTO	
OGTD - Definizione	Fibula
<b>DT - CRONOLOGIA</b>	
DTZ - CRONOLOGIA GENERICA	
DTZG - Secolo	VIII a.C.
DTS - CRONOLOGIA SPECIFICA	
DTSI - Da	799
DTSF - A	700
DTM - Motivazione cronologia	NR
<b>MT - DATI TECNICI</b>	
MTC - Materia e tecnica	Bronzo; laminatura, a pinza; ;
MIS - MISURE	
MISU - Unità	NR
MISA - Altezza	2.4
MISN - Lunghezza	3.6
<b>CO - CONSERVAZIONE</b>	
STC - STATO DI CONSERVAZIONE	
STCC - Stato di conservazione	Mutilo
<b>TU - CONDIZIONE GIURIDICA E VINCOLI</b>	
CDG - CONDIZIONE GIURIDICA	
CDGG - Indicazione generica	Proprietà Stato
<b>DO - FONTI E DOCUMENTI DI RIFERIMENTO</b>	
FTA - FOTOGRAFIE	
FTAX - Genere	NR
FTAP - Tipo	NR
FTAN - Codice identificativo	S4400417133/1
BIB - BIBLIOGRAFIA	
BIBN - V., pp., nn.	351
BIBI - V., tavv., figg.	XCVII
<b>CM - COMPILAZIONE</b>	
CMP - COMPILAZIONE	
CMPD - Data	1993
CMPN - Nome compilatore	APE
FUR - Funzionario responsabile	Reggiani A.M.
<b>AN - ANNOTAZIONI</b>	
OSS - Osservazioni	BIC;;BIC;;BIC;;