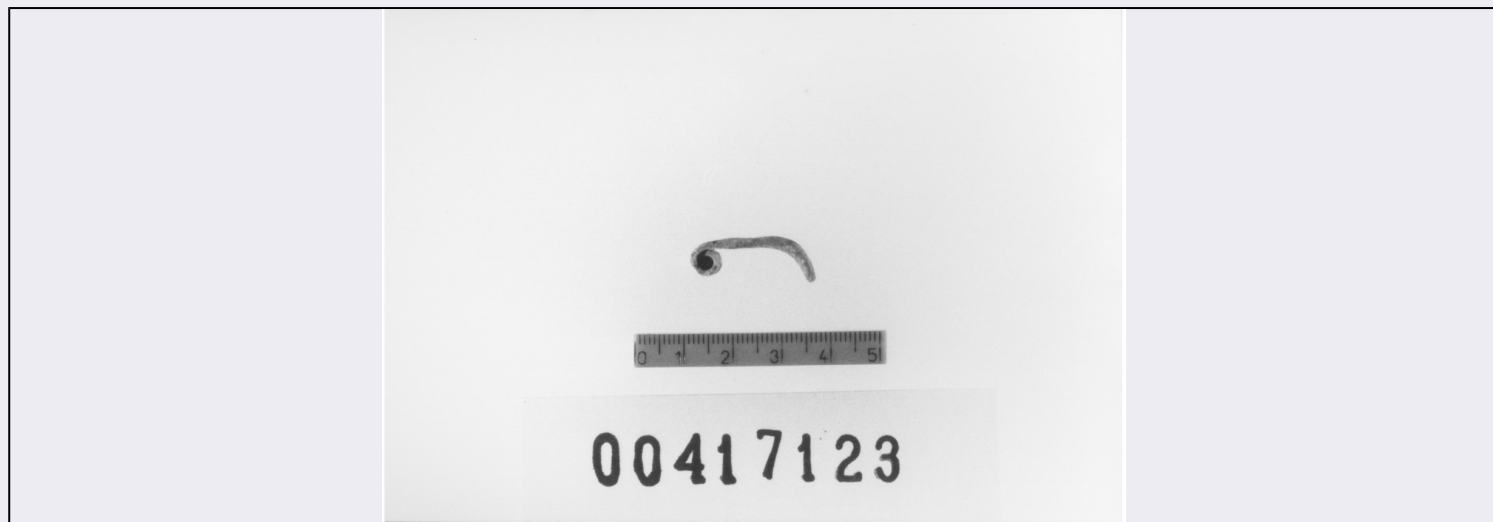


SCHEDA



CD - CODICI

TSK - Tipo di scheda RA

LIR - Livello di ricerca I

NCT - CODICE UNIVOCO

NCTR - Codice regione 12

NCTN - Numero catalogo generale 00417123

ESC - Ente schedatore S44

ECP - Ente competente S44

LC - LOCALIZZAZIONE

PVC - LOCALIZZAZIONE GEOGRAFICO-AMMINISTRATIVA

PVCP - Provincia RM

PVCC - Comune Tivoli

LDC - COLLOCAZIONE SPECIFICA

LDCC - Complesso di appartenenza Santuario di Ercole

LDCS - Specifiche Magazzini/ stanza C/ sc. 22/ rip. 5/ cass. 2

UB - UBICAZIONE

INV - INVENTARIO DI MUSEO O SOPRINTENDENZA

INVN - Numero 00417123

LA - ALTRE LOCALIZZAZIONI

PRV - LOCALIZZAZIONE GEOGRAFICO-AMMINISTRATIVA

PRVP - Provincia LT

PRVC - Comune Sermoneta

PRVL - Località Caracupa

RP - REPERIMENTO

SPR - Specifiche di reperimento Necropoli dell'abitato di Monte Carbolino

DSC - DATI DI SCAVO

DSCF - Ente responsabile Sopr. Arch. Lazio

DSCA - Autori dello scavo	Savignani L. - Mengarelli R.
DSCD - Data di scavo	1902-1903
OG - OGGETTO	
OGT - OGGETTO	
OGTD - Definizione	Fibula
DT - CRONOLOGIA	
DTZ - CRONOLOGIA GENERICA	
DTZG - Secolo	IX a.C.
DTZS - Frazione di secolo	Ultimo quarto
DTS - CRONOLOGIA SPECIFICA	
DTSI - Da	824
DTSF - A	800
DTM - Motivazione cronologia	NR
DT - CRONOLOGIA	
DTZ - CRONOLOGIA GENERICA	
DTZG - Secolo	VIII a.C.
DTS - CRONOLOGIA SPECIFICA	
DTSI - Da	799
DTSF - A	700
DTM - Motivazione cronologia	NR
DT - CRONOLOGIA	
DTZ - CRONOLOGIA GENERICA	
DTZG - Secolo	VII a.C.
DTS - CRONOLOGIA SPECIFICA	
DTSI - Da	699
DTSF - A	600
DTM - Motivazione cronologia	NR
DT - CRONOLOGIA	
DTZ - CRONOLOGIA GENERICA	
DTZG - Secolo	VI a.C.
DTZS - Frazione di secolo	Primo quarto
DTS - CRONOLOGIA SPECIFICA	
DTSI - Da	599
DTSF - A	575
DTM - Motivazione cronologia	NR
MT - DATI TECNICI	
MTC - Materia e tecnica	Bronzo; laminatura, a pinza; ;
MIS - MISURE	
MISU - Unità	NR
MISA - Altezza	1
MISN - Lunghezza	2.7
CO - CONSERVAZIONE	

STC - STATO DI CONSERVAZIONE

STCC - Stato di conservazione	Frammentario
--------------------------------------	--------------

TU - CONDIZIONE GIURIDICA E VINCOLI**CDG - CONDIZIONE GIURIDICA**

CDGG - Indicazione generica	Proprietà Stato
------------------------------------	-----------------

DO - FONTI E DOCUMENTI DI RIFERIMENTO**FTA - FOTOGRAFIE**

FTAX - Genere	NR
FTAP - Tipo	NR
FTAN - Codice identificativo	S4400417123/1

BIB - BIBLIOGRAFIA

BIBN - V., pp., nn.	658-675
----------------------------	---------

BIB - BIBLIOGRAFIA

BIBN - V., pp., nn.	354-363
BIBI - V., tavv., figg.	XCVII - XCVIII

BIB - BIBLIOGRAFIA

BIBN - V., pp., nn.	179- 216
----------------------------	----------

CM - COMPILAZIONE**CMP - COMPILAZIONE**

CMPD - Data	1993
CMPN - Nome compilatore	APE
FUR - Funzionario responsabile	Reggiani A. M.

AN - ANNOTAZIONI

OSS - Osservazioni	BIC;;BIC;;BIC;;
---------------------------	-----------------