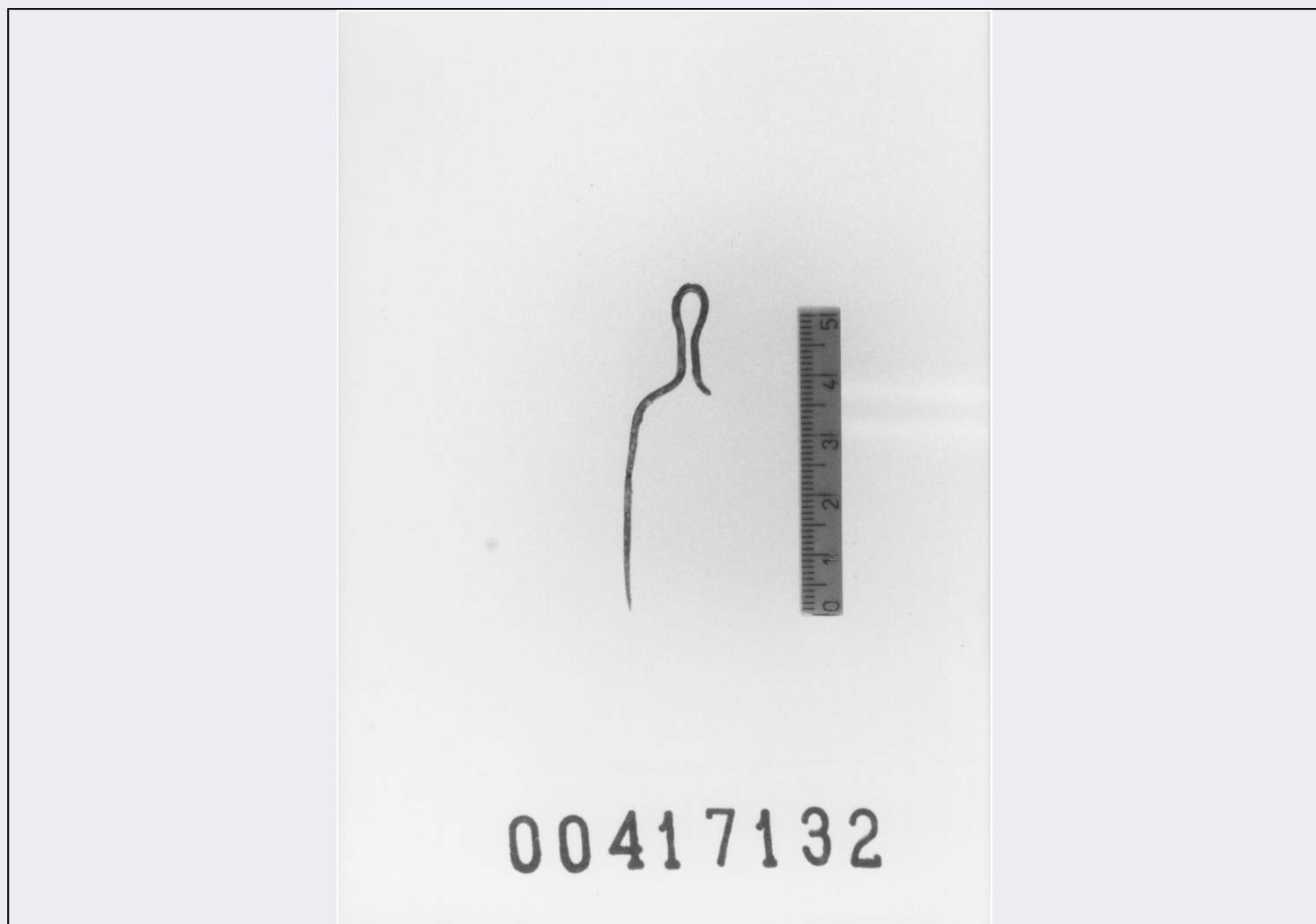


SCHEDA



CD - CODICI

TSK - Tipo di scheda	RA
LIR - Livello di ricerca	I
NCT - CODICE UNIVOCO	
NCTR - Codice regione	12
NCTN - Numero catalogo generale	00417132
ESC - Ente schedatore	S44
ECP - Ente competente	S44

LC - LOCALIZZAZIONE

PVC - LOCALIZZAZIONE GEOGRAFICO-AMMINISTRATIVA

PVCP - Provincia	RM
PVCC - Comune	Tivoli

LDC - COLLOCAZIONE SPECIFICA

LDCC - Complesso di appartenenza	Santuario di Ercole
LDCS - Specifiche	Magazzini/ stanza C/ sc. 22/ rip. 5/ cass. 3

UB - UBICAZIONE

INV - INVENTARIO DI MUSEO O SOPRINTENDENZA

INVN - Numero	00417132
LA - ALTRE LOCALIZZAZIONI	
PRV - LOCALIZZAZIONE GEOGRAFICO-AMMINISTRATIVA	
PRVP - Provincia	LT
PRVC - Comune	Sermoneta
PRVL - Località	Caracupa
RP - REPERIMENTO	
SPR - Specifiche di reperimento	Necropoli dell'abitato di Monte Carbolino
DSC - DATI DI SCAVO	
DSCF - Ente responsabile	Sopr. Arch. Lazio
DSCA - Autori dello scavo	Savignani L. - Mengarelli R.
DSCD - Data di scavo	1902-1903
OG - OGGETTO	
OGT - OGGETTO	
OGTD - Definizione	Pinzetta
DT - CRONOLOGIA	
DTZ - CRONOLOGIA GENERICA	
DTZG - Secolo	VIII a.C.
DTS - CRONOLOGIA SPECIFICA	
DTSI - Da	799
DTSF - A	700
DTM - Motivazione cronologia	NR
MT - DATI TECNICI	
MTC - Materia e tecnica	Bronzo; laminatura; ;
MIS - MISURE	
MISU - Unità	NR
MISN - Lunghezza	5.3
MISS - Spessore	0.1
CO - CONSERVAZIONE	
STC - STATO DI CONSERVAZIONE	
STCC - Stato di conservazione	Mutilo
TU - CONDIZIONE GIURIDICA E VINCOLI	
CDG - CONDIZIONE GIURIDICA	
CDGG - Indicazione generica	Proprietà Stato
DO - FONTI E DOCUMENTI DI RIFERIMENTO	
FTA - FOTOGRAFIE	
FTAX - Genere	NR
FTAP - Tipo	NR
FTAN - Codice identificativo	S4400417132/1
BIB - BIBLIOGRAFIA	

BIBN - V., pp., nn.	658-675
BIB - BIBLIOGRAFIA	
BIBN - V., pp., nn.	349-363
CM - COMPILAZIONE	
CMP - COMPILAZIONE	
CMPD - Data	1993
CM PN - Nome compilatore	APE
FUR - Funzionario responsabile	Reggiani A. M.