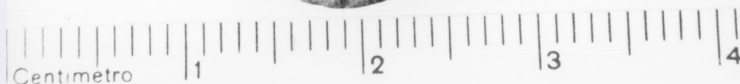


SCHEDA

00402320



CD - CODICI

TSK - Tipo di scheda RA

LIR - Livello di ricerca I

NCT - CODICE UNIVOCO

NCTR - Codice regione 12

NCTN - Numero catalogo generale 00402320

ESC - Ente schedatore S44

ECP - Ente competente S44

LC - LOCALIZZAZIONE

PVC - LOCALIZZAZIONE GEOGRAFICO-AMMINISTRATIVA

PVCP - Provincia RM

PVCC - Comune Tivoli

LDC - COLLOCAZIONE SPECIFICA

LDCC - Complesso di appartenenza Santuario di Ercole

LDCS - Specifiche Magazzini/ stanza C/ sc. 25/ rip. 5/ cass. 1

UB - UBICAZIONE

INV - INVENTARIO DI MUSEO O SOPRINTENDENZA

INVN - Numero 00402320

LA - ALTRE LOCALIZZAZIONI

PRV - LOCALIZZAZIONE GEOGRAFICO-AMMINISTRATIVA

PRVP - Provincia FR

PRVC - Comune Casalvieri

PRVL - Località Pescarola

RP - REPERIMENTO

SPR - Specifiche di reperimento Stipe votiva/ sett. 1/ Q. C/ da -15 a -40

DSC - DATI DI SCAVO

DSCF - Ente responsabile Sopr. Arch. Lazio

DSCA - Autori dello scavo	Bellini G.
DSCD - Data di scavo	1990 - 1991
OG - OGGETTO	
OGT - OGGETTO	
OGTD - Definizione	Bronzo
DT - CRONOLOGIA	
DTZ - CRONOLOGIA GENERICA	
DTZG - Secolo	III a.C.
DTZS - Frazione di secolo	Secondo quarto
DTS - CRONOLOGIA SPECIFICA	
DTSI - Da	270
DTSF - A	250
DTSL - Validità	ca.
DTM - Motivazione cronologia	NR
AU - DEFINIZIONE CULTURALE	
EDT - EDITORI/STAMPATORI	
EDTZ - Zecca	Campana
MT - DATI TECNICI	
MTC - Materia e tecnica	Bronzo; coniazione; ;
MIS - MISURE	
MISU - Unità	NR
MISD - Diametro	1.8
MISG - Peso	3.9
CO - CONSERVAZIONE	
STC - STATO DI CONSERVAZIONE	
STCC - Stato di conservazione	Integro
STCS - Indicazioni specifiche	Abrasioni.
DA - DATI ANALITICI	
DES - DESCRIZIONE	
DESO - Indicazioni sull'oggetto	D/ Testa di Apollo a s., laureatoR/ Toro androcefalo a d., coronato da Vittoria in volo
TU - CONDIZIONE GIURIDICA E VINCOLI	
CDG - CONDIZIONE GIURIDICA	
CDGG - Indicazione generica	Proprietà Stato
DO - FONTI E DOCUMENTI DI RIFERIMENTO	
FTA - FOTOGRAFIE	
FTAX - Genere	NR
FTAP - Tipo	NR
FTAN - Codice identificativo	S4400402320/2
CM - COMPILAZIONE	

CMP - COMPILAZIONE**CMPD - Data**

1993

CMPN - Nome compilatore

A.P.E.

**FUR - Funzionario
responsabile**

Reggiani A. M.