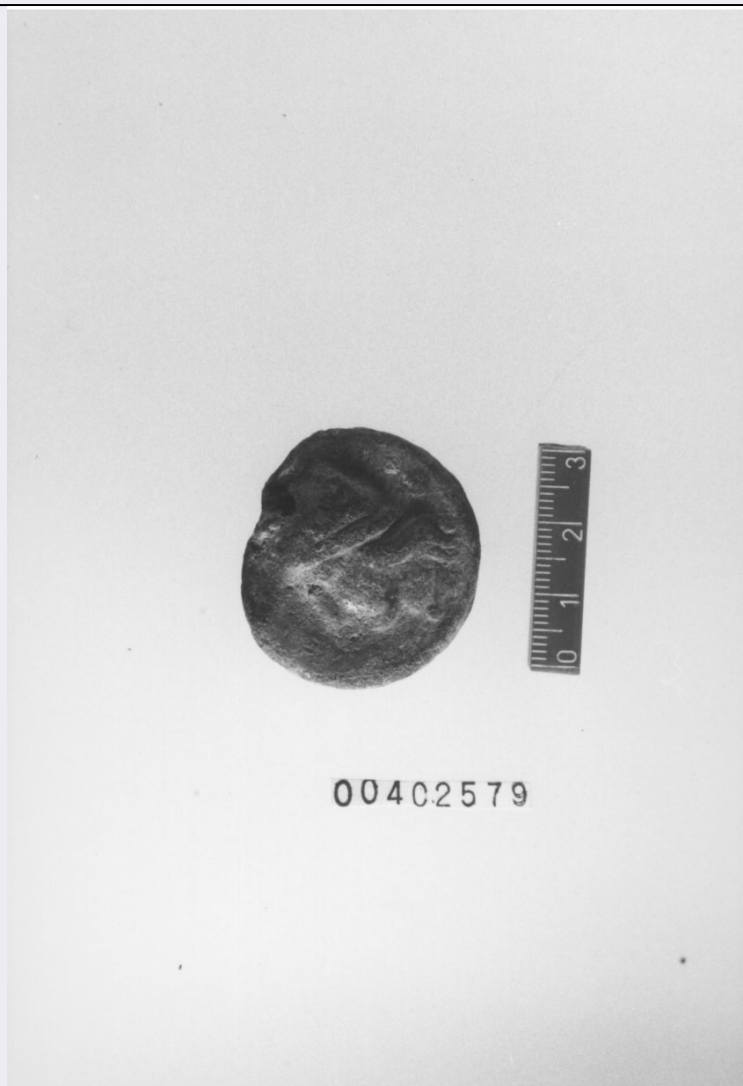


# SCHEDA



## CD - CODICI

TSK - Tipo di scheda	RA
LIR - Livello di ricerca	I
<b>NCT - CODICE UNIVOCO</b>	
NCTR - Codice regione	12
NCTN - Numero catalogo generale	00402579
ESC - Ente schedatore	S44
ECP - Ente competente	S44

## LC - LOCALIZZAZIONE

### PVC - LOCALIZZAZIONE GEOGRAFICO-AMMINISTRATIVA

PVCP - Provincia	RM
PVCC - Comune	Tivoli

### LDC - COLLOCAZIONE SPECIFICA

LDCC - Complesso di appartenenza	Santuario di Ercole
LDCS - Specifiche	Magazzini/ stanza C/ sc. 25/ rip. 5/ cass. 3

## UB - UBICAZIONE

**INV - INVENTARIO DI MUSEO O SOPRINTENDENZA**

INVN - Numero	00402579
---------------	----------

**LA - ALTRE LOCALIZZAZIONI****PRV - LOCALIZZAZIONE GEOGRAFICO-AMMINISTRATIVA**

PRVP - Provincia	FR
PRVC - Comune	Casalvieri
PRVL - Località	Pescarola

**RP - REPERIMENTO**

SPR - Specifiche di reperimento	Stipe votiva/ sett. 1/ Q. G
------------------------------------	-----------------------------

**DSC - DATI DI SCAVO**

DSCF - Ente responsabile	Sopr. Arch. Lazio
DSCA - Autori dello scavo	Bellini G.
DSCD - Data di scavo	1990-1991

**OG - OGGETTO****OGT - OGGETTO**

OGTD - Definizione	Sestante
--------------------	----------

**DT - CRONOLOGIA****DTZ - CRONOLOGIA GENERICA**

DTZG - Secolo	IV a.C.
---------------	---------

**DTS - CRONOLOGIA SPECIFICA**

DTSI - Da	335
DTSF - A	300
DTSL - Validità	ca.
DTM - Motivazione cronologia	NR

**DT - CRONOLOGIA****DTZ - CRONOLOGIA GENERICA**

DTZG - Secolo	III a.C.
---------------	----------

**DTS - CRONOLOGIA SPECIFICA**

DTSI - Da	299
DTSF - A	286
DTSL - Validità	ca.
DTM - Motivazione cronologia	NR

**AU - DEFINIZIONE CULTURALE****EDT - EDITORI/STAMPATORI**

EDTZ - Zecca	Roma
--------------	------

**MT - DATI TECNICI**

MTC - Materia e tecnica	Bronzo; fusione; ;
-------------------------	--------------------

**MIS - MISURE**

MISU - Unità	NR
MISD - Diametro	3.7
MISG - Peso	54.4

**CO - CONSERVAZIONE**

**STC - STATO DI CONSERVAZIONE****STCC - Stato di conservazione**

Integro

**STCS - Indicazioni specifiche**

Manca una piccola parte

**DA - DATI ANALITICI****DES - DESCRIZIONE****DESO - Indicazioni sull'oggetto**

D/ Testa di uno dei Dioscuri a d.; dietro :R/ Stesso tipo a s.

**TU - CONDIZIONE GIURIDICA E VINCOLI****CDG - CONDIZIONE GIURIDICA****CDGG - Indicazione generica**

Proprietà Stato

**DO - FONTI E DOCUMENTI DI RIFERIMENTO****FTA - FOTOGRAFIE****FTAX - Genere**

NR

**FTAP - Tipo**

NR

**FTAN - Codice identificativo**

S4400402579/2

**BIB - BIBLIOGRAFIA****BIBN - V., pp., nn.**

p. 136, n. 18/ 5

**BIBI - V., tavv., figg.**

tav. E

**CM - COMPILAZIONE****CMP - COMPILAZIONE****CMPD - Data**

1993

**CMPN - Nome compilatore**

APE

**FUR - Funzionario responsabile**

Reggiani A. M.

**AN - ANNOTAZIONI****OSS - Osservazioni**

BIC;;BIC;;