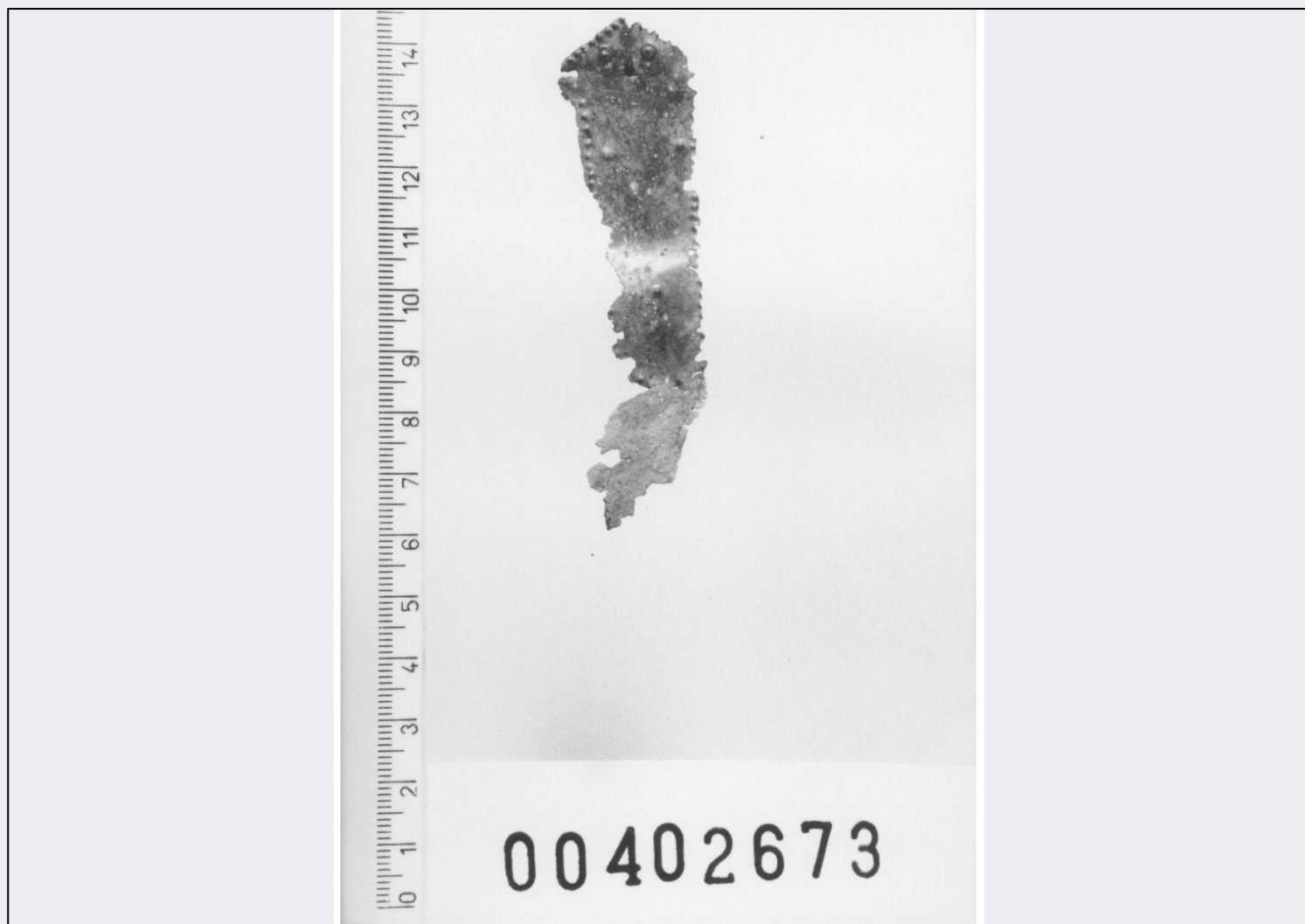


# SCHEDA



## CD - CODICI

TSK - Tipo di scheda RA

LIR - Livello di ricerca I

### NCT - CODICE UNIVOCO

NCTR - Codice regione 12

NCTN - Numero catalogo  
generale 00402673

ESC - Ente schedatore S44

ECP - Ente competente S44

## LC - LOCALIZZAZIONE

### PVC - LOCALIZZAZIONE GEOGRAFICO-AMMINISTRATIVA

PVCP - Provincia RM

PVCC - Comune Tivoli

### LDC - COLLOCAZIONE SPECIFICA

LDCC - Complesso di  
appartenenza Santuario di Ercole

LDCS - Specifiche Magazzini/ stanza C/ sc. 25/ rip. 5/ cass.4

## UB - UBICAZIONE

### INV - INVENTARIO DI MUSEO O SOPRINTENDENZA

|  |  |
|--|--|
| INVN - Numero                                  | 00402673                                   |
| LA - ALTRE LOCALIZZAZIONI                      |  |
| PRV - LOCALIZZAZIONE GEOGRAFICO-AMMINISTRATIVA |  |
| PRVP - Provincia                               | FR   |
| PRVC - Comune                                  | Casalvieri                                 |
| PRVL - Località                                | Pescarola                                  |
| RP - REPERIMENTO                               |  |
| SPR - Specifiche di<br>reperimento             | Stipe votiva/ sett. 1/ Q. G                |
| DSC - DATI DI SCAVO                            |  |
| DSCF - Ente responsabile                       | Sopr. Arch. Lazio                          |
| DSCA - Autori dello scavo                      | Bellini G.                                 |
| DSCD - Data di scavo                           | 1990-1991                                  |
| OG - OGGETTO                                   |  |
| OGT - OGGETTO                                  |  |
| OGTD - Definizione                             | Lamina                                     |
| SGT - SOGGETTO                                 |  |
| SGTI - Identificazione                         | Figura antropomorfa                        |
| DT - CRONOLOGIA                                |  |
| DTZ - CRONOLOGIA GENERICA                      |  |
| DTZG - Secolo                                  | VI a.C.                                    |
| DTZS - Frazione di secolo                      | Fine                                       |
| DTS - CRONOLOGIA SPECIFICA                     |  |
| DTSI - Da                                      | 510  |
| DTSF - A                                       | 500  |
| DTM - Motivazione cronologia                   | NR   |
| DT - CRONOLOGIA                                |  |
| DTZ - CRONOLOGIA GENERICA                      |  |
| DTZG - Secolo                                  | V a.C.                                     |
| DTS - CRONOLOGIA SPECIFICA                     |  |
| DTSI - Da                                      | 499  |
| DTSF - A                                       | 400  |
| DTM - Motivazione cronologia                   | NR   |
| MT - DATI TECNICI                              |  |
| MTC - Materia e tecnica                        | Bronzo; laminatura, a sbalzo, a punzone; ; |
| MIS - MISURE                                   |  |
| MISU - Unità                                   | NR   |
| MISA - Altezza                                 | 9.5  |
| MISL - Larghezza                               | 2  |
| MISS - Spessore                                | 0.1  |
| CO - CONSERVAZIONE                             |  |
| STC - STATO DI CONSERVAZIONE                   |  |
| STCC - Stato di                                |  |

|  |                 |
|--|-----------------|
| conservazione                                | Mutilo          |
| <b>TU - CONDIZIONE GIURIDICA E VINCOLI</b>   |                 |
| <b>CDG - CONDIZIONE GIURIDICA</b>            |                 |
| CDGG - Indicazione generica                  | Proprietà Stato |
| <b>DO - FONTI E DOCUMENTI DI RIFERIMENTO</b> |                 |
| <b>FTA - FOTOGRAFIE</b>                      |                 |
| FTAX - Genere                                | NR              |
| FTAP - Tipo                                  | NR              |
| FTAN - Codice identificativo                 | S4400402673/1   |
| <b>BIB - BIBLIOGRAFIA</b>                    |                 |
| BIBN - V., pp., nn.                          | 107-114         |
| BIBI - V., tavv., figg.                      | LXXVII-LXXVIII  |
| <b>CM - COMPILAZIONE</b>                     |                 |
| <b>CMP - COMPILAZIONE</b>                    |                 |
| CMPD - Data                                  | 1993            |
| CM PN - Nome compilatore                     | APE             |
| FUR - Funzionario responsabile               | Reggiani A. M.  |
| <b>AN - ANNOTAZIONI</b>                      |                 |
| OSS - Osservazioni                           | BIC;;           |