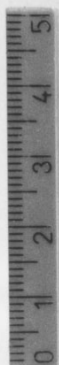


# SCHEDA



00402802

## CD - CODICI

TSK - Tipo di scheda RA

LIR - Livello di ricerca I

### NCT - CODICE UNIVOCO

NCTR - Codice regione 12

NCTN - Numero catalogo  
generale 00402802

ESC - Ente schedatore S44

ECP - Ente competente S44

## LC - LOCALIZZAZIONE

### PVC - LOCALIZZAZIONE GEOGRAFICO-AMMINISTRATIVA

PVCP - Provincia RM

PVCC - Comune Tivoli

### LDC - COLLOCAZIONE SPECIFICA

LDCC - Complesso di  
appartenenza Santuario di Ercole

LDCS - Specifiche Magazzini/ stanza C/ sc. 25/ rip. 5/ cass. 8

## UB - UBICAZIONE

INV - INVENTARIO DI MUSEO O SOPRINTENDENZA	
INVN - Numero	00402802
LA - ALTRE LOCALIZZAZIONI	
PRV - LOCALIZZAZIONE GEOGRAFICO-AMMINISTRATIVA	
PRVP - Provincia	FR
PRVC - Comune	Casalvieri
PRVL - Località	Pescarola
RP - REPERIMENTO	
SPR - Specifiche di reperimento	Stipe votiva/ sett. 1/ Q. B/ da -50 a -70
DSC - DATI DI SCAVO	
DSCF - Ente responsabile	Sopr. Arch. Lazio
DSCA - Autori dello scavo	Bellini G.
DSCD - Data di scavo	1990 - 1991
OG - OGGETTO	
OGT - OGGETTO	
OGTD - Definizione	Testa di statuetta
OGTT - Tipologia	Comella, gruppo c I a 4
CLS - Classe e produzione	Coroplastica
SGT - SOGGETTO	
SGTI - Identificazione	Figura femminile.
DT - CRONOLOGIA	
DTZ - CRONOLOGIA GENERICA	
DTZG - Secolo	III a.C.
DTS - CRONOLOGIA SPECIFICA	
DTSI - Da	299
DTSF - A	200
DTM - Motivazione cronologia	NR
DT - CRONOLOGIA	
DTZ - CRONOLOGIA GENERICA	
DTZG - Secolo	II a.C.
DTS - CRONOLOGIA SPECIFICA	
DTSI - Da	199
DTSF - A	100
DTM - Motivazione cronologia	NR
MT - DATI TECNICI	
MTC - Materia e tecnica	Argilla marrone, depurata; a matrice (matrice stanca); ;
MIS - MISURE	
MISU - Unità	NR
MISA - Altezza	4.5
MISL - Larghezza	4
CO - CONSERVAZIONE	
STC - STATO DI CONSERVAZIONE	

<b>STCC - Stato di conservazione</b>	Frammentario
<b>TU - CONDIZIONE GIURIDICA E VINCOLI</b>	
<b>CDG - CONDIZIONE GIURIDICA</b>	
<b>CDGG - Indicazione generica</b>	Proprietà Stato
<b>DO - FONTI E DOCUMENTI DI RIFERIMENTO</b>	
<b>FTA - FOTOGRAFIE</b>	
<b>FTAX - Genere</b>	NR
<b>FTAP - Tipo</b>	NR
<b>FTAN - Codice identificativo</b>	S4400402802/1
<b>BIB - BIBLIOGRAFIA</b>	
<b>BIBN - V., pp., nn.</b>	42-47
<b>BIBI - V., tavv., figg.</b>	85
<b>BIB - BIBLIOGRAFIA</b>	
<b>BIBN - V., pp., nn.</b>	717-803
<b>CM - COMPILAZIONE</b>	
<b>CMP - COMPILAZIONE</b>	
<b>CMPD - Data</b>	1993
<b>CMPN - Nome compilatore</b>	A.P.E.
<b>FUR - Funzionario responsabile</b>	Reggiani A. M.
<b>AN - ANNOTAZIONI</b>	
<b>OSS - Osservazioni</b>	BIC;;BIC;;