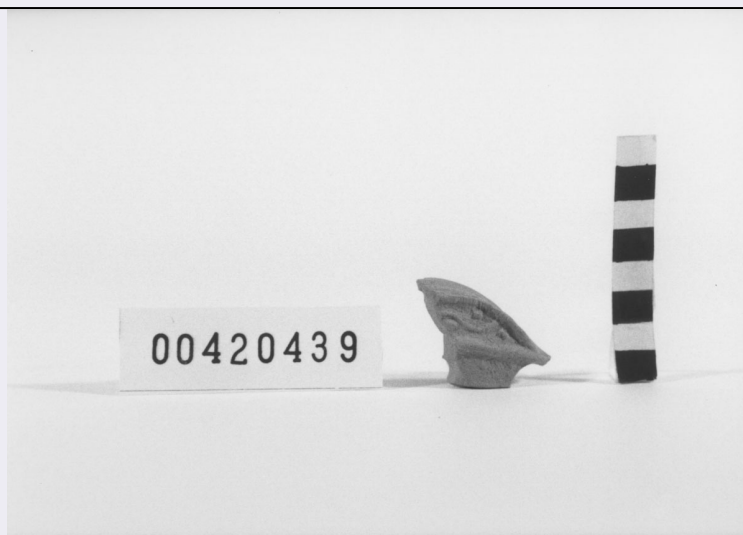


SCHEDA



CD - CODICI

TSK - Tipo di scheda RA

LIR - Livello di ricerca I

NCT - CODICE UNIVOCO

NCTR - Codice regione 12

NCTN - Numero catalogo generale 00420439

ESC - Ente schedatore S44

ECP - Ente competente S44

LC - LOCALIZZAZIONE

PVC - LOCALIZZAZIONE GEOGRAFICO-AMMINISTRATIVA

PVCP - Provincia LT

PVCC - Comune Minturno

PVCL - Località Minturnae

LDC - COLLOCAZIONE SPECIFICA

LDCM - Denominazione raccolta Antiquarium

LDCS - Specifiche Sala D/ sc. 32/ sezione C/ cass. II

UB - UBICAZIONE

INV - INVENTARIO DI MUSEO O SOPRINTENDENZA

INVN - Numero 00420439

INV - INVENTARIO DI MUSEO O SOPRINTENDENZA

INVN - Numero 31288

LA - ALTRE LOCALIZZAZIONI

PRV - LOCALIZZAZIONE GEOGRAFICO-AMMINISTRATIVA

PRVP - Provincia LT

PRVC - Comune Minturno

PRVL - Località Minturnae

RP - REPERIMENTO

LGI - COORDINATE I.G.M. O ALTRO

LGIT - Denominazione tavoletta	Foce del Garigliano
LGIN - Numero foglio	171
LGIQ - Sigla quadrante	I SO
SPR - Specifiche di reperimento	Via Appia/ pozzo
DSC - DATI DI SCAVO	
DSCF - Ente responsabile	Sopr. Arch. Lazio
DSCD - Data di scavo	04/09/1989
OG - OGGETTO	
OGT - OGGETTO	
OGTD - Definizione	Lucerna/ frammento
CLS - Classe e produzione	Terra sigillata africana
DT - CRONOLOGIA	
DTZ - CRONOLOGIA GENERICA	
DTZG - Secolo	IV d.C.
DTS - CRONOLOGIA SPECIFICA	
DTSI - Da	300
DTSF - A	399
DTM - Motivazione cronologia	NR
DT - CRONOLOGIA	
DTZ - CRONOLOGIA GENERICA	
DTZG - Secolo	V d.C.
DTS - CRONOLOGIA SPECIFICA	
DTSI - Da	400
DTSF - A	499
DTM - Motivazione cronologia	NR
DT - CRONOLOGIA	
DTZ - CRONOLOGIA GENERICA	
DTZG - Secolo	VI d.C.
DTS - CRONOLOGIA SPECIFICA	
DTSI - Da	500
DTSF - A	599
DTM - Motivazione cronologia	NR
DT - CRONOLOGIA	
DTZ - CRONOLOGIA GENERICA	
DTZG - Secolo	VII d.C.
DTS - CRONOLOGIA SPECIFICA	
DTSI - Da	600
DTSF - A	699
DTM - Motivazione cronologia	NR
MT - DATI TECNICI	
MTC - Materia e tecnica	Argilla arancio; a matrice; ;

MIS - MISURE

MISU - Unità	NR
MISA - Altezza	1.3
MISL - Larghezza	3
MISN - Lunghezza	5

CO - CONSERVAZIONE**STC - STATO DI CONSERVAZIONE**

STCC - Stato di conservazione	NR
STCS - Indicazioni specifiche	Si conserva parte della spalla e del disco.

TU - CONDIZIONE GIURIDICA E VINCOLI**CDG - CONDIZIONE GIURIDICA**

CDGG - Indicazione generica	Proprietà Stato
-----------------------------	-----------------

DO - FONTI E DOCUMENTI DI RIFERIMENTO**FTA - FOTOGRAFIE**

FTAX - Genere	NR
FTAP - Tipo	NR
FTAN - Codice identificativo	S4400420439/1

BIB - BIBLIOGRAFIA

BIBN - V., pp., nn.	714, n. 9
---------------------	-----------

CM - COMPILAZIONE**CMP - COMPILAZIONE**

CMPD - Data	1993
CMPN - Nome compilatore	APE
FUR - Funzionario responsabile	Righi R.

AN - ANNOTAZIONI

OSS - Osservazioni	BIC;;
--------------------	-------