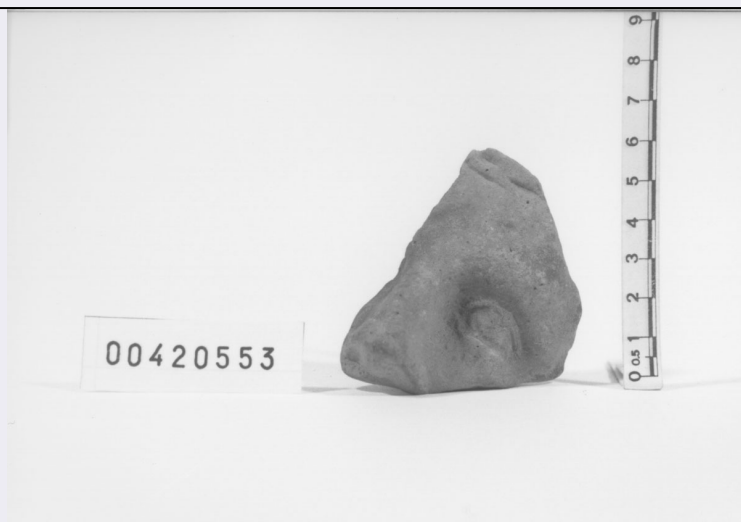


SCHEDA



CD - CODICI

TSK - Tipo di scheda RA

LIR - Livello di ricerca I

NCT - CODICE UNIVOCO

NCTR - Codice regione 12

NCTN - Numero catalogo generale 00420553

ESC - Ente schedatore S44

ECP - Ente competente S44

LC - LOCALIZZAZIONE

PVC - LOCALIZZAZIONE GEOGRAFICO-AMMINISTRATIVA

PVCP - Provincia LT

PVCC - Comune Minturno

PVCL - Località Minturnae

LDC - COLLOCAZIONE SPECIFICA

LDCM - Denominazione raccolta Antiquarium

LDCS - Specifiche Sala D/ sc. 51/ sez. A/ cass. I

UB - UBICAZIONE

INV - INVENTARIO DI MUSEO O SOPRINTENDENZA

INVN - Numero 00420553

INV - INVENTARIO DI MUSEO O SOPRINTENDENZA

INVN - Numero 30598

LA - ALTRE LOCALIZZAZIONI

PRV - LOCALIZZAZIONE GEOGRAFICO-AMMINISTRATIVA

PRVP - Provincia LT

PRVC - Comune Minturno

PRVL - Località Minturnae

RP - REPERIMENTO

LGI - COORDINATE I.G.M. O ALTRO

LGIT - Denominazione tavoletta	Foce del Garigliano
LGIN - Numero foglio	171
LGIQ - Sigla quadrante	I SO
SPR - Specifiche di reperimento	Fondali del Garigliano Council of Underwater Archaeology
DSC - DATI DI SCAVO	
DSCF - Ente responsabile	Sopr. Arch. Lazio
DSCA - Autori dello scavo	Ruegg D.
DSCI - Inventario di scavo	42
OG - OGGETTO	
OGT - OGGETTO	
OGTD - Definizione	Votivo anatomico/ frammento
CLS - Classe e produzione	Coroplastica
SGT - SOGGETTO	
SGTI - Identificazione	Testa
DT - CRONOLOGIA	
DTZ - CRONOLOGIA GENERICA	
DTZG - Secolo	III d.C.
DTS - CRONOLOGIA SPECIFICA	
DTSI - Da	200
DTSF - A	299
DTM - Motivazione cronologia	NR
MT - DATI TECNICI	
MTC - Materia e tecnica	Argilla marrone-arancio con piccoli inclusi; a matrice; ;
MIS - MISURE	
MISU - Unità	NR
MISA - Altezza	7
MISL - Larghezza	5
CO - CONSERVAZIONE	
STC - STATO DI CONSERVAZIONE	
STCC - Stato di conservazione	NR
STCS - Indicazioni specifiche	Si conserva parte della capigliatura e del volto con naso eocchio sinistr.
TU - CONDIZIONE GIURIDICA E VINCOLI	
CDG - CONDIZIONE GIURIDICA	
CDGG - Indicazione generica	Proprietà Stato
DO - FONTI E DOCUMENTI DI RIFERIMENTO	
FTA - FOTOGRAFIE	
FTAX - Genere	NR
FTAP - Tipo	NR
FTAN - Codice identificativo	S4400420553/1

BIB - BIBLIOGRAFIA**BIBN - V., pp., nn.** XXXVII, 2**BIBI - V., tavv., figg.** XXXVII, 2**BIB - BIBLIOGRAFIA****BIBN - V., pp., nn.** C 796, 128-133**BIBI - V., tavv., figg.** XX, 8**BIB - BIBLIOGRAFIA****BIBN - V., pp., nn.** II, 225-226, C 109-113**BIBI - V., tavv., figg.** II, 308-309, 109-113**BIB - BIBLIOGRAFIA****BIBN - V., pp., nn.** 93.2, 780-781, A VI**BIBI - V., tavv., figg.** 93.2, 15**CM - COMPILAZIONE****CMP - COMPILAZIONE****CMPD - Data** 1993**CMPN - Nome compilatore** APE**FUR - Funzionario responsabile** Righi R.**AN - ANNOTAZIONI****OSS - Osservazioni** BIC;;