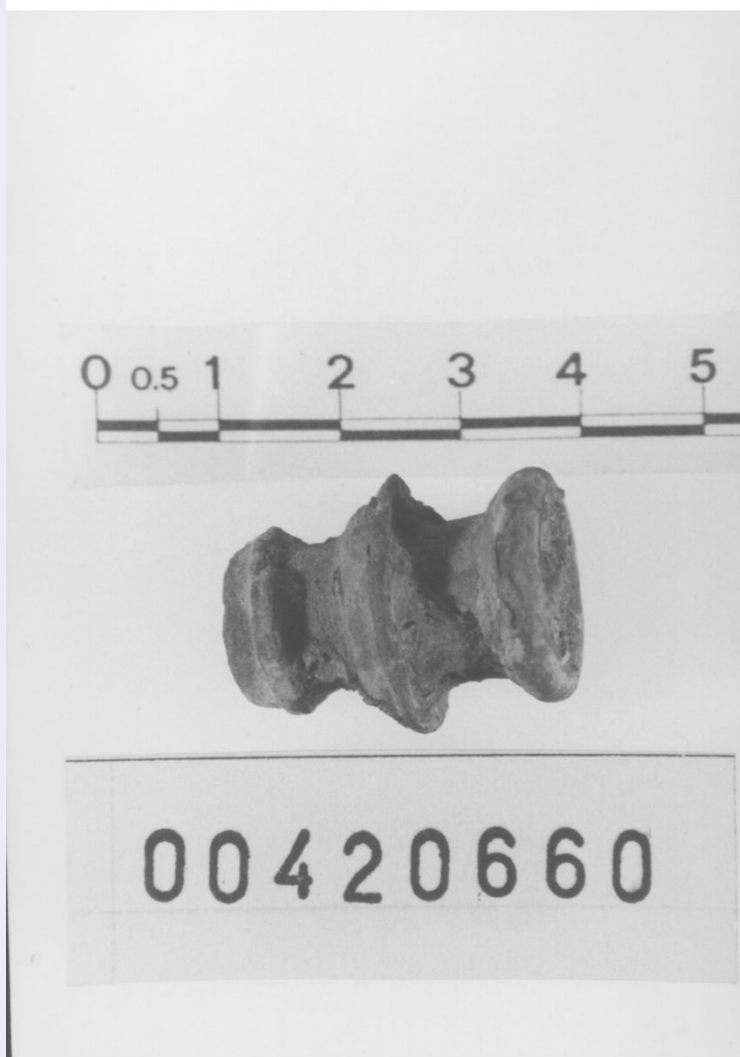


SCHEDA



CD - CODICI

TSK - Tipo di scheda RA

LIR - Livello di ricerca I

NCT - CODICE UNIVOCO

NCTR - Codice regione 12

NCTN - Numero catalogo generale 00420660

ESC - Ente schedatore S44

ECP - Ente competente S44

LC - LOCALIZZAZIONE

PVC - LOCALIZZAZIONE GEOGRAFICO-AMMINISTRATIVA

PVCP - Provincia LT

PVCC - Comune Minturno

PVCL - Località Minturnae

LDC - COLLOCAZIONE SPECIFICA

LDCM - Denominazione raccolta Antiquarium

LDCS - Specifiche Sala D/ sc. 51/ sez. A/ cassetta I

UB - UBICAZIONE**INV - INVENTARIO DI MUSEO O SOPRINTENDENZA**

INVN - Numero 00420660

INV - INVENTARIO DI MUSEO O SOPRINTENDENZA

INVN - Numero 30714

LA - ALTRE LOCALIZZAZIONI**PRV - LOCALIZZAZIONE GEOGRAFICO-AMMINISTRATIVA**

PRVP - Provincia LT

PRVC - Comune Minturno

PRVL - Località Minturnae

RP - REPERIMENTO**LGI - COORDINATE I.G.M. O ALTRO**LGIT - Denominazione
tavoletta Foce del Garigliano

LGIN - Numero foglio 170

LGIQ - Sigla quadrante I SO

SPR - Specifiche di
reperimento Fondali del Garigliano Council of Underwater Archaeology (USA)**DSC - DATI DI SCAVO**

DSCF - Ente responsabile Sopr. Arch. Lazio

DSCA - Autori dello scavo Ruegg D.

OG - OGGETTO**OGT - OGGETTO**

OGTD - Definizione Piede

DT - CRONOLOGIA**DTZ - CRONOLOGIA GENERICA**

DTZG - Secolo II d.C.

DTZS - Frazione di secolo Prima metà

DTS - CRONOLOGIA SPECIFICA

DTSI - Da 100

DTSF - A 149

DTM - Motivazione cronologia NR

MT - DATI TECNICI

MTC - Materia e tecnica Bronzo; ; ;

MIS - MISURE

MISU - Unità NR

MISA - Altezza 3

MISL - Larghezza 1.7

CO - CONSERVAZIONE**STC - STATO DI CONSERVAZIONE**STCC - Stato di
conservazione Integro

STCS - Indicazioni

specifiche	Superficie lievemente ossidata. Foro occluso.
DA - DATI ANALITICI	
DES - DESCRIZIONE	
DESO - Indicazioni sull'oggetto	Decorato con triplice costolatura. Al centro, foro cieco.
TU - CONDIZIONE GIURIDICA E VINCOLI	
CDG - CONDIZIONE GIURIDICA	
CDGG - Indicazione generica	Proprietà Stato
DO - FONTI E DOCUMENTI DI RIFERIMENTO	
FTA - FOTOGRAFIE	
FTAX - Genere	NR
FTAP - Tipo	NR
FTAN - Codice identificativo	S4400420660/1
BIB - BIBLIOGRAFIA	
BIBN - V., pp., nn.	63, 97
BIBI - V., tavv., figg.	97
CM - COMPILAZIONE	
CMP - COMPILAZIONE	
CMPD - Data	1993
CMPN - Nome compilatore	A.P.E.
FUR - Funzionario responsabile	Righi R.
AN - ANNOTAZIONI	
OSS - Osservazioni	BIC.;