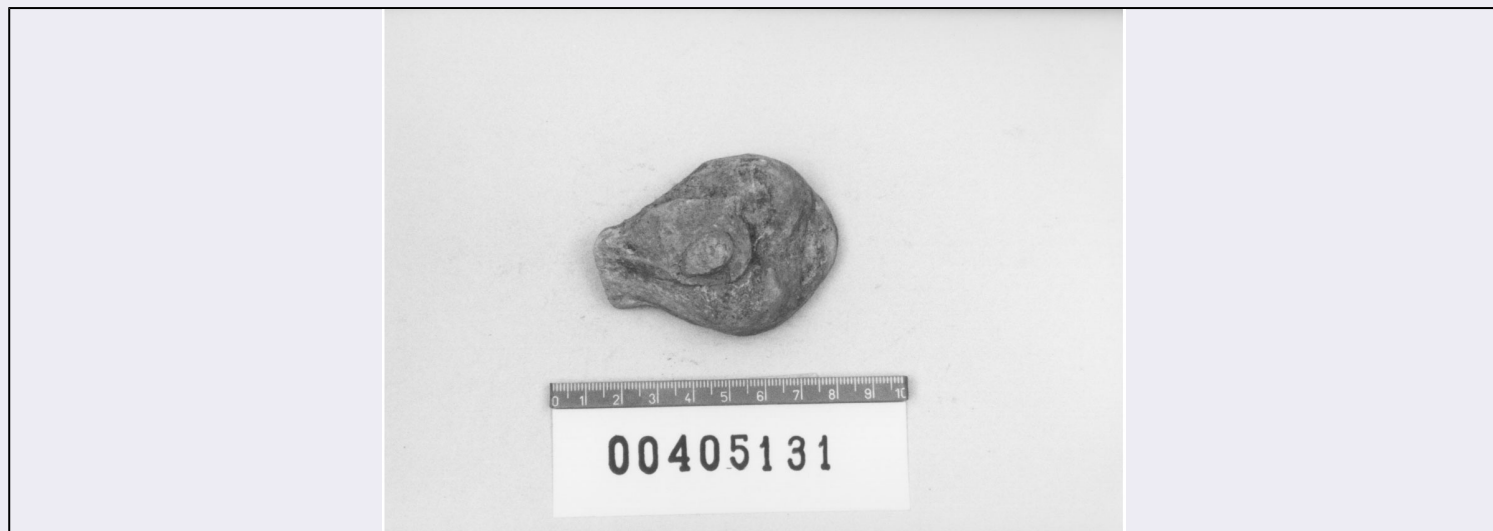


# SCHEDA



## CD - CODICI

TSK - Tipo di scheda	RA
LIR - Livello di ricerca	I
NCT - CODICE UNIVOCO	
NCTR - Codice regione	12
NCTN - Numero catalogo generale	00405131
ESC - Ente schedatore	S44
ECP - Ente competente	S44

## LC - LOCALIZZAZIONE

### PVC - LOCALIZZAZIONE GEOGRAFICO-AMMINISTRATIVA

PVCP - Provincia	RM
PVCC - Comune	Tivoli

### LDC - COLLOCAZIONE SPECIFICA

LDCC - Complesso di appartenenza	Santuario di Ercole
LDCS - Specifiche	Magazzini/ stanza A/ sc. 13/ rip. 4/ cass. 7

## UB - UBICAZIONE

### INV - INVENTARIO DI MUSEO O SOPRINTENDENZA

INVN - Numero	00405131
---------------	----------

## LA - ALTRE LOCALIZZAZIONI

### PRV - LOCALIZZAZIONE GEOGRAFICO-AMMINISTRATIVA

PRVP - Provincia	FR
PRVC - Comune	Ceprano

## RP - REPERIMENTO

SPR - Specifiche di reperimento	Fregellae/ Santuario di Esculapio/ deposito votivo
---------------------------------	--

### DSC - DATI DI SCAVO

DSCF - Ente responsabile	Sopr. Arch. Lazio
DSCD - Data di scavo	1975

DSCI - Inventario di scavo	F 1072
----------------------------	--------

## OG - OGGETTO

### OGT - OGGETTO

OGTD - Definizione	Votivo anatomico
--------------------	------------------

OGTT - Tipologia	Fregellae, tipo H III
------------------	-----------------------

CLS - Classe e produzione	Coroplastica
---------------------------	--------------

### SGT - SOGGETTO

SGTI - Identificazione	Organo genitale maschile.
------------------------	---------------------------

## DT - CRONOLOGIA

### DTZ - CRONOLOGIA GENERICA

DTZG - Secolo	III a.C.
---------------	----------

### DTS - CRONOLOGIA SPECIFICA

DTSI - Da	299
-----------	-----

DTSF - A	200
----------	-----

DTM - Motivazione cronologia	NR
------------------------------	----

## DT - CRONOLOGIA

### DTZ - CRONOLOGIA GENERICA

DTZG - Secolo	II a.C.
---------------	---------

### DTS - CRONOLOGIA SPECIFICA

DTSI - Da	199
-----------	-----

DTSF - A	125
----------	-----

DTM - Motivazione cronologia	NR
------------------------------	----

## MT - DATI TECNICI

MTC - Materia e tecnica	Argilla arancione; a matrice, ad ingobbio bianco e rosso; ;
-------------------------	---

### MIS - MISURE

MISU - Unità	NR
--------------	----

MISA - Altezza	7
----------------	---

MISL - Larghezza	5
------------------	---

## CO - CONSERVAZIONE

### STC - STATO DI CONSERVAZIONE

STCC - Stato di conservazione	Frammentario
-------------------------------	--------------

## TU - CONDIZIONE GIURIDICA E VINCOLI

### CDG - CONDIZIONE GIURIDICA

CDGG - Indicazione generica	Proprietà Stato
-----------------------------	-----------------

## DO - FONTI E DOCUMENTI DI RIFERIMENTO

### FTA - FOTOGRAFIE

FTAX - Genere	NR
---------------	----

FTAP - Tipo	NR
-------------	----

FTAN - Codice identificativo	S4400405131/1
------------------------------	---------------

### BIB - BIBLIOGRAFIA

BIBN - V., pp., nn.	138
---------------------	-----

**BIBI - V., tavv., figg.**

LXXXII, n. 6

**CM - COMPILAZIONE**

**CMP - COMPILAZIONE**

**CMPD - Data**

1993

**CMPN - Nome compilatore**

A.P.E.

**FUR - Funzionario  
responsabile**

Reggiani A. M.