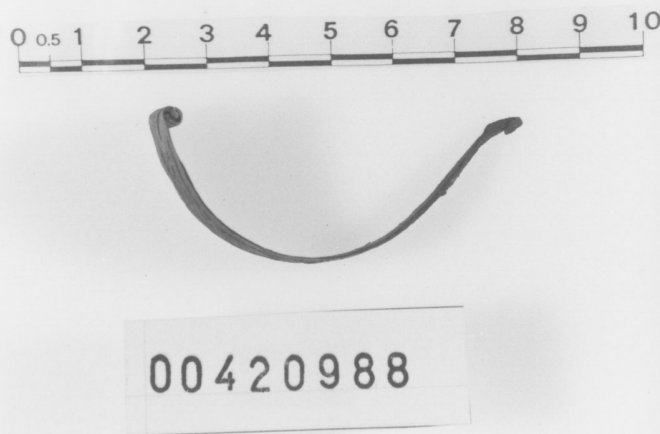


# SCHEDA



## CD - CODICI

TSK - Tipo di scheda RA

LIR - Livello di ricerca I

### NCT - CODICE UNIVOCO

NCTR - Codice regione 12

NCTN - Numero catalogo  
generale 00420988

ESC - Ente schedatore S44

ECP - Ente competente S44

## LC - LOCALIZZAZIONE

### PVC - LOCALIZZAZIONE GEOGRAFICO-AMMINISTRATIVA

PVCP - Provincia LT

PVCC - Comune Minturno

PVCL - Località Minturnae

### LDC - COLLOCAZIONE SPECIFICA

LDCM - Denominazione  
raccolta Antiquarium

LDCS - Specifiche Sala D/ sc. 51/ sez. C/ cass. II

## UB - UBICAZIONE

### INV - INVENTARIO DI MUSEO O SOPRINTENDENZA

INVN - Numero 00420988

### INV - INVENTARIO DI MUSEO O SOPRINTENDENZA

INVN - Numero 30909

## LA - ALTRE LOCALIZZAZIONI

### PRV - LOCALIZZAZIONE GEOGRAFICO-AMMINISTRATIVA

PRVP - Provincia LT

PRVC - Comune Minturno

PRVL - Località Minturnae

## RP - REPERIMENTO

### LGI - COORDINATE I.G.M. O ALTRO

<b>LGIT - Denominazione tavoletta</b>	Foce del Garigliano
<b>LGIN - Numero foglio</b>	171
<b>LGIQ - Sigla quadrante</b>	I SO
<b>SPR - Specifiche di reperimento</b>	Fondali del GariglianoCouncil of Underwater Archaeology (USA)
<b>DSC - DATI DI SCAVO</b>	
<b>DSCF - Ente responsabile</b>	Sopr. Arch. Lazio
<b>DSCA - Autori dello scavo</b>	Ruegg. D.
<b>DSCI - Inventario di scavo</b>	771 k
<b>OG - OGGETTO</b>	
<b>OGT - OGGETTO</b>	
<b>OGTD - Definizione</b>	Fibula con arco a nastro
<b>DT - CRONOLOGIA</b>	
<b>DTZ - CRONOLOGIA GENERICA</b>	
<b>DTZG - Secolo</b>	I a.C.
<b>DTZS - Frazione di secolo</b>	Ultimo quarto
<b>DTS - CRONOLOGIA SPECIFICA</b>	
<b>DTSI - Da</b>	24
<b>DTSF - A</b>	0
<b>DTM - Motivazione cronologia</b>	NR
<b>DT - CRONOLOGIA</b>	
<b>DTZ - CRONOLOGIA GENERICA</b>	
<b>DTZG - Secolo</b>	I d.C.
<b>DTS - CRONOLOGIA SPECIFICA</b>	
<b>DTSI - Da</b>	0
<b>DTSF - A</b>	99
<b>DTM - Motivazione cronologia</b>	NR
<b>MT - DATI TECNICI</b>	
<b>MTC - Materia e tecnica</b>	Bronzo; ; ;
<b>MIS - MISURE</b>	
<b>MISU - Unità</b>	NR
<b>MISA - Altezza</b>	2.2
<b>MISL - Larghezza</b>	6
<b>CO - CONSERVAZIONE</b>	
<b>STC - STATO DI CONSERVAZIONE</b>	
<b>STCC - Stato di conservazione</b>	Mutilo
<b>STCS - Indicazioni specifiche</b>	Privo dell'ago. Superficie lievemente corrosa.
<b>TU - CONDIZIONE GIURIDICA E VINCOLI</b>	
<b>CDG - CONDIZIONE GIURIDICA</b>	
<b>CDGG - Indicazione generica</b>	Proprietà Stato

**DO - FONTI E DOCUMENTI DI RIFERIMENTO****FTA - FOTOGRAFIE**

<b>FTAX - Genere</b>	NR
<b>FTAP - Tipo</b>	NR
<b>FTAN - Codice identificativo</b>	S4400420988/1

**BIB - BIBLIOGRAFIA**

<b>BIBN - V., pp., nn.</b>	177-178, n. 2
<b>BIBI - V., tavv., figg.</b>	Fig. 2

**CM - COMPILAZIONE****CMP - COMPILAZIONE**

<b>CMPD - Data</b>	1993
<b>CMPN - Nome compilatore</b>	APE
<b>FUR - Funzionario responsabile</b>	Righi R.

**AN - ANNOTAZIONI**

<b>OSS - Osservazioni</b>	BIC.;
---------------------------	-------