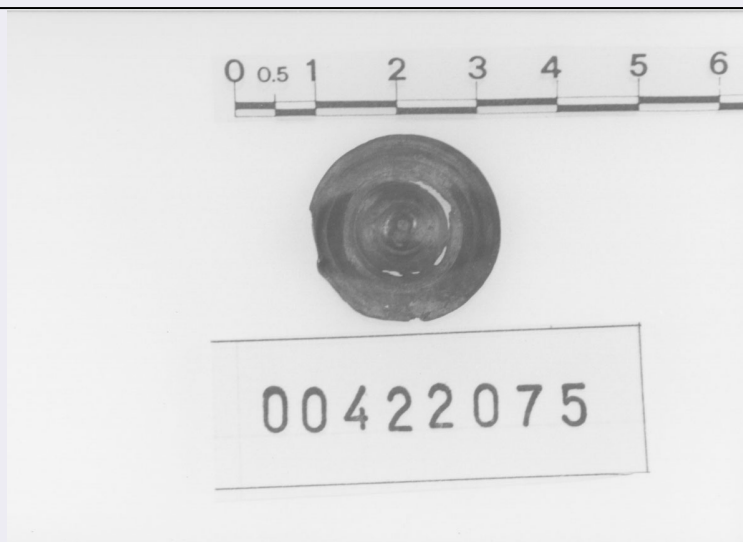


# SCHEDA



## CD - CODICI

TSK - Tipo di scheda RA

LIR - Livello di ricerca I

### NCT - CODICE UNIVOCO

NCTR - Codice regione 12

NCTN - Numero catalogo  
generale 00422075

ESC - Ente schedatore S44

ECP - Ente competente S44

## LC - LOCALIZZAZIONE

### PVC - LOCALIZZAZIONE GEOGRAFICO-AMMINISTRATIVA

PVCP - Provincia LT

PVCC - Comune Minturno

PVCL - Località Minturnae

### LDC - COLLOCAZIONE SPECIFICA

LDCM - Denominazione  
raccolta Antiquarium

LDCS - Specifiche Sala D/ scaffale 51/ sezione C/ cassetta III

## UB - UBICAZIONE

### INV - INVENTARIO DI MUSEO O SOPRINTENDENZA

INVN - Numero 00422075

### INV - INVENTARIO DI MUSEO O SOPRINTENDENZA

INVN - Numero 30974

## LA - ALTRE LOCALIZZAZIONI

### PRV - LOCALIZZAZIONE GEOGRAFICO-AMMINISTRATIVA

PRVP - Provincia LT

PRVC - Comune Minturno

PRVL - Località Minturnae

## RP - REPERIMENTO

LGI - COORDINATE I.G.M. O ALTRO	
LGIT - Denominazione tavoletta	Foce del Garigliano
LGIN - Numero foglio	171
LGIQ - Sigla quadrante	I SO
SPR - Specifiche di reperimento	Fondali del GariglianoCouncil of Underwater Archaeology (USA)
DSC - DATI DI SCAVO	
DSCF - Ente responsabile	Sopr. Arch. Lazio
DSCA - Autori dello scavo	Ruegg D.
DSCI - Inventario di scavo	779 g
OG - OGGETTO	
OGT - OGGETTO	
OGTD - Definizione	Borchia
DT - CRONOLOGIA	
DTZ - CRONOLOGIA GENERICA	
DTZG - Secolo	Età romana
DTM - Motivazione cronologia	NR
MT - DATI TECNICI	
MTC - Materia e tecnica	Bronzo; ; ;
MIS - MISURE	
MISU - Unità	NR
MISA - Altezza	0.9
MISD - Diametro	2.4
CO - CONSERVAZIONE	
STC - STATO DI CONSERVAZIONE	
STCC - Stato di conservazione	Mutilo
STCS - Indicazioni specifiche	Piccole lacune sull'orlo e sulla testa.
DA - DATI ANALITICI	
DES - DESCRIZIONE	
DESO - Indicazioni sull'oggetto	Sul retro, al centro, piccolo foro cieco.
TU - CONDIZIONE GIURIDICA E VINCOLI	
CDG - CONDIZIONE GIURIDICA	
CDGG - Indicazione generica	Proprietà Stato
DO - FONTI E DOCUMENTI DI RIFERIMENTO	
FTA - FOTOGRAFIE	
FTAX - Genere	NR
FTAP - Tipo	NR
FTAN - Codice identificativo	S4400422075/1
BIB - BIBLIOGRAFIA	

<b>BIBN - V., pp., nn.</b>	210-211, nn. 830-851
<b>BIBI - V., tavv., figg.</b>	figg. 830-851
<b>CM - COMPILAZIONE</b>	
<b>CMP - COMPILAZIONE</b>	
<b>CMPD - Data</b>	1993
<b>CMPN - Nome compilatore</b>	A.P.E.
<b>FUR - Funzionario responsabile</b>	Righi R.
<b>AN - ANNOTAZIONI</b>	
<b>OSS - Osservazioni</b>	BIC.;