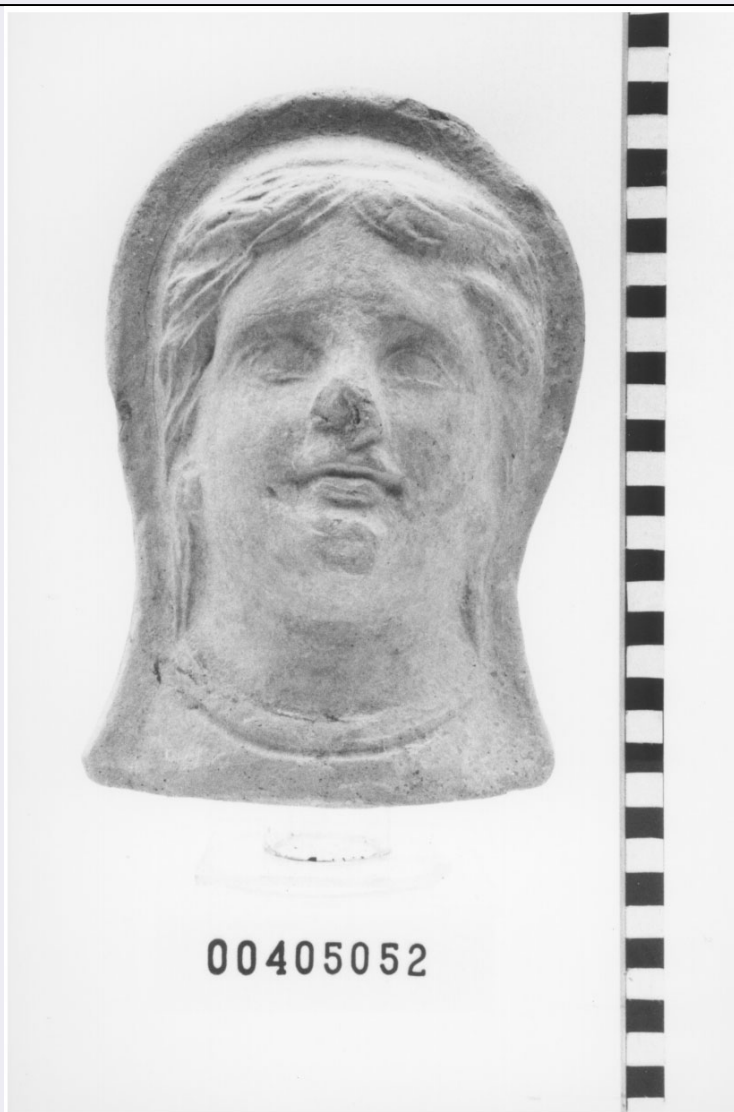


# SCHEDA



## CD - CODICI

TSK - Tipo di scheda RA

LIR - Livello di ricerca I

### NCT - CODICE UNIVOCO

NCTR - Codice regione 12

NCTN - Numero catalogo generale 00405052

ESC - Ente schedatore S44

ECP - Ente competente S44

## LC - LOCALIZZAZIONE

### PVC - LOCALIZZAZIONE GEOGRAFICO-AMMINISTRATIVA

PVCP - Provincia RM

PVCC - Comune Tivoli

### LDC - COLLOCAZIONE SPECIFICA

LDCC - Complesso di appartenenza Santuario di Ercole

LDCS - Specifiche Magazzini/ stanza A/ sc. 13/ rip. 6/ cass. 2

## UB - UBICAZIONE

**INV - INVENTARIO DI MUSEO O SOPRINTENDENZA**

INVN - Numero 00405052

**LA - ALTRE LOCALIZZAZIONI****PRV - LOCALIZZAZIONE GEOGRAFICO-AMMINISTRATIVA**

PRVP - Provincia FR

PRVC - Comune Ceprano

**RP - REPERIMENTO**SPR - Specifiche di  
reperimento Fregellae/ Santuario di Esculapio/ deposito votivo**DSC - DATI DI SCAVO**

DSCF - Ente responsabile Sopr. Arch. Lazio

DSCD - Data di scavo 1975

DSCI - Inventario di scavo F 471

**OG - OGGETTO****OGT - OGGETTO**

OGTD - Definizione Testa

OGTT - Tipologia Fregellae, tipo A II beta a

CLS - Classe e produzione Coroplastica

**SGT - SOGGETTO**

SGTI - Identificazione Figura femminile

**DT - CRONOLOGIA****DTZ - CRONOLOGIA GENERICA**

DTZG - Secolo III a.C.

**DTS - CRONOLOGIA SPECIFICA**

DTSI - Da 299

DTSF - A 200

DTM - Motivazione cronologia NR

**DT - CRONOLOGIA****DTZ - CRONOLOGIA GENERICA**

DTZG - Secolo II a.C.

**DTS - CRONOLOGIA SPECIFICA**

DTSI - Da 199

DTSF - A 125

DTM - Motivazione cronologia NR

**MT - DATI TECNICI**

MTC - Materia e tecnica Argilla arancione, inclusi calcarei e micacei; a

**MIS - MISURE**

MISU - Unità NR

MISA - Altezza 21

MISL - Larghezza 14

**CO - CONSERVAZIONE****STC - STATO DI CONSERVAZIONE**

STCC - Stato di

<b>conservazione</b>	Mutilo
<b>STCS - Indicazioni specifiche</b>	Manca il naso. Tracce di sovradipintura bianca.
<b>TU - CONDIZIONE GIURIDICA E VINCOLI</b>	
<b>CDG - CONDIZIONE GIURIDICA</b>	
<b>CDGG - Indicazione generica</b>	Proprietà Stato
<b>DO - FONTI E DOCUMENTI DI RIFERIMENTO</b>	
<b>FTA - FOTOGRAFIE</b>	
<b>FTAX - Genere</b>	NR
<b>FTAP - Tipo</b>	NR
<b>FTAN - Codice identificativo</b>	S4400405052/1
<b>BIB - BIBLIOGRAFIA</b>	
<b>BIBN - V., pp., nn.</b>	116, n. 541
<b>BIBI - V., tavv., figg.</b>	LVIII, figg. 1-2
<b>CM - COMPILAZIONE</b>	
<b>CMP - COMPILAZIONE</b>	
<b>CMPD - Data</b>	1993
<b>CMPN - Nome compilatore</b>	APE
<b>FUR - Funzionario responsabile</b>	Reggiani A. M.