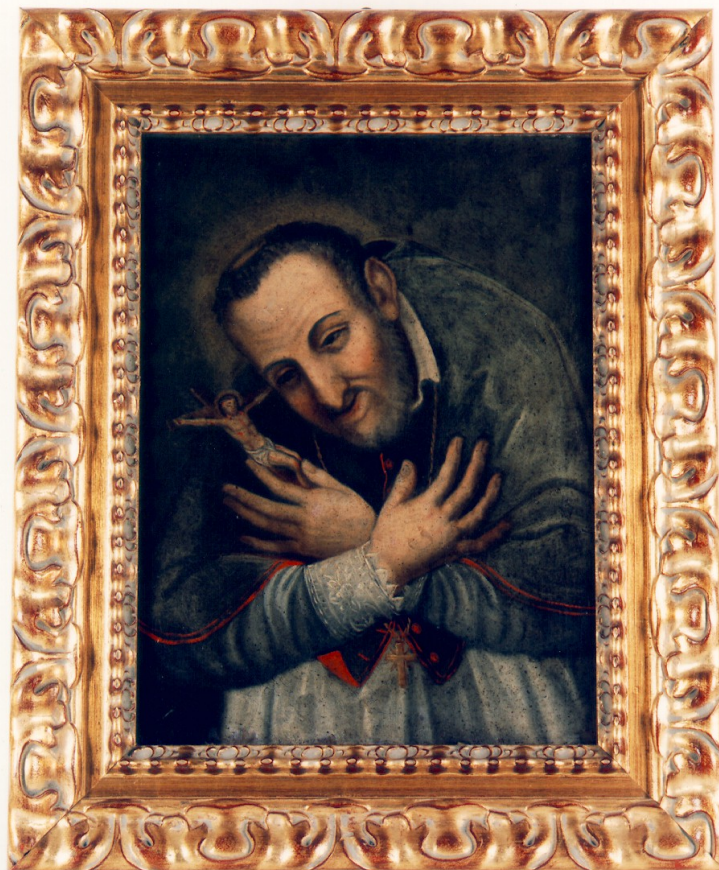


SCHEDA



CD - CODICI

| | |
|---------------------------------|----------|
| TSK - Tipo di scheda | RA |
| LIR - Livello di ricerca | I |
| NCT - CODICE UNIVOCO | |
| NCTR - Codice regione | 12 |
| NCTN - Numero catalogo generale | 00404376 |
| ESC - Ente schedatore | S44 |
| ECP - Ente competente | S44 |

LC - LOCALIZZAZIONE

PVC - LOCALIZZAZIONE GEOGRAFICO-AMMINISTRATIVA

| | |
|------------------|--------|
| PVCP - Provincia | RM |
| PVCC - Comune | Tivoli |

LDC - COLLOCAZIONE SPECIFICA

| | |
|----------------------------------|--|
| LDCC - Complesso di appartenenza | Santuario di Ercole |
| LDCS - Specifiche | Magazzini/ stanza F/ sc. 3/ rip. 6/ cass. 52 |

UB - UBICAZIONE

INV - INVENTARIO DI MUSEO O SOPRINTENDENZA

| | |
|---|------------------------------------|
| INVN - Numero | 00404376 |
| INV - INVENTARIO DI MUSEO O SOPRINTENDENZA | |
| INVN - Numero | 40210 |
| LA - ALTRE LOCALIZZAZIONI | |
| PRV - LOCALIZZAZIONE GEOGRAFICO-AMMINISTRATIVA | |
| PRVP - Provincia | RI |
| PRVC - Comune | Collevecchio |
| PRVF - Frazione | Poggio Sommavilla |
| PRVL - Località | Lo Stallone |
| RP - REPERIMENTO | |
| SPR - Specifiche di reperimento | Necropoli/ T. 8 |
| DSC - DATI DI SCAVO | |
| DSCF - Ente responsabile | Sopr. Arch. Lazio |
| DSCA - Autori dello scavo | Alvino G. |
| DSCD - Data di scavo | 1983 |
| OG - OGGETTO | |
| OGT - OGGETTO | |
| OGTD - Definizione | Anello - Sigillo |
| DT - CRONOLOGIA | |
| DTZ - CRONOLOGIA GENERICA | |
| DTZG - Secolo | VI a. C. |
| DTS - CRONOLOGIA SPECIFICA | |
| DTSI - Da | 599 |
| DTSF - A | 500 |
| DTM - Motivazione cronologia | NR |
| DT - CRONOLOGIA | |
| DTZ - CRONOLOGIA GENERICA | |
| DTZG - Secolo | V a. C. |
| DTS - CRONOLOGIA SPECIFICA | |
| DTSI - Da | 499 |
| DTSF - A | 400 |
| DTM - Motivazione cronologia | NR |
| MT - DATI TECNICI | |
| MTC - Materia e tecnica | Argento; martellinatura; impressa. |
| MIS - MISURE | |
| MISU - Unità | NR |
| MISD - Diametro | 2.1 |
| MISS - Spessore | 0.05 |
| MISV - Varie | Cast. d1.9 |
| CO - CONSERVAZIONE | |
| STC - STATO DI CONSERVAZIONE | |
| STCC - Stato di | |

| | |
|--|--|
| conservazione | Integro |
| STCS - Indicazioni specifiche | Restaurato. |
| DA - DATI ANALITICI | |
| DES - DESCRIZIONE | |
| DESO - Indicazioni sull'oggetto | Cervo (?). Sul castone decorazione impressa. |
| TU - CONDIZIONE GIURIDICA E VINCOLI | |
| CDG - CONDIZIONE GIURIDICA | |
| CDGG - Indicazione generica | Proprieta' Stato |
| DO - FONTI E DOCUMENTI DI RIFERIMENTO | |
| FTA - FOTOGRAFIE | |
| FTAX - Genere | NR |
| FTAP - Tipo | NR |
| FTAN - Codice identificativo | S4400404376/1 |
| BIB - BIBLIOGRAFIA | |
| BIBN - V., pp., nn. | 17 |
| BIBI - V., tavv., figg. | 3.12 |
| CM - COMPILAZIONE | |
| CMP - COMPILAZIONE | |
| CMPD - Data | 1993 |
| CMPN - Nome compilatore | A.P.E. |
| FUR - Funzionario responsabile | Reggiani A. M. |
| AN - ANNOTAZIONI | |
| OSS - Osservazioni | BIC;; |