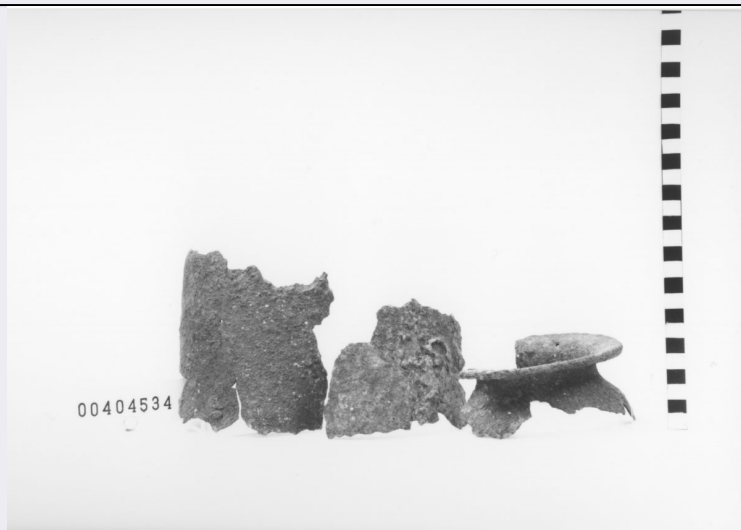


SCHEDA



CD - CODICI

TSK - Tipo di scheda RA

LIR - Livello di ricerca I

NCT - CODICE UNIVOCO

NCTR - Codice regione 12

NCTN - Numero catalogo generale 00404534

ESC - Ente schedatore S44

ECP - Ente competente S44

LC - LOCALIZZAZIONE

PVC - LOCALIZZAZIONE GEOGRAFICO-AMMINISTRATIVA

PVCP - Provincia RM

PVCC - Comune Tivoli

LDC - COLLOCAZIONE SPECIFICA

LDCC - Complesso di appartenenza Santuario di Ercole

LDCS - Specifiche Magazzini/ stanza F/ sc. 5/ rip. 4/ cass. 124

UB - UBICAZIONE

INV - INVENTARIO DI MUSEO O SOPRINTENDENZA

INVN - Numero 00404534

INV - INVENTARIO DI MUSEO O SOPRINTENDENZA

INVN - Numero 43087

INV - INVENTARIO DI MUSEO O SOPRINTENDENZA

INVN - Numero 43088

LA - ALTRE LOCALIZZAZIONI

PRV - LOCALIZZAZIONE GEOGRAFICO-AMMINISTRATIVA

PRVP - Provincia RI

PRVC - Comune Colvecchio

PRVF - Frazione Poggio Sommavilla

PRVL - Località Lo Stallone

RP - REPERIMENTO	
SPR - Specifiche di reperimento	Necropoli/ T. 32
DSC - DATI DI SCAVO	
DSCF - Ente responsabile	Sopr. Arch. Lazio
DSCA - Autori dello scavo	Alvino G.
DSCD - Data di scavo	1984
OG - OGGETTO	
OGT - OGGETTO	
OGTD - Definizione	Situla
OGTT - Tipologia	Giuliani Pomes, tipo C
DT - CRONOLOGIA	
DTZ - CRONOLOGIA GENERICA	
DTZG - Secolo	V a.C.
DTS - CRONOLOGIA SPECIFICA	
DTSI - Da	499
DTSF - A	400
DTM - Motivazione cronologia	NR
DT - CRONOLOGIA	
DTZ - CRONOLOGIA GENERICA	
DTZG - Secolo	IV a.C.
DTS - CRONOLOGIA SPECIFICA	
DTSI - Da	399
DTSF - A	300
DTM - Motivazione cronologia	NR
MT - DATI TECNICI	
MTC - Materia e tecnica	Bronzo; martellatura e fusione; ;
MIS - MISURE	
MISU - Unità	NR
MISD - Diametro	14
MISS - Spessore	0.3
CO - CONSERVAZIONE	
STC - STATO DI CONSERVAZIONE	
STCC - Stato di conservazione	Frammentario
STCS - Indicazioni specifiche	Incrostazioni, corrosioni.
TU - CONDIZIONE GIURIDICA E VINCOLI	
CDG - CONDIZIONE GIURIDICA	
CDGG - Indicazione generica	Proprietà Stato
DO - FONTI E DOCUMENTI DI RIFERIMENTO	
FTA - FOTOGRAFIE	

FTAX - Genere	NR
FTAP - Tipo	NR
FTAN - Codice identificativo	S4400404534/1
BIB - BIBLIOGRAFIA	
BIBN - V., pp., nn.	39
BIBI - V., tavv., figg.	25
BIB - BIBLIOGRAFIA	
BIBN - V., pp., nn.	205
BIB - BIBLIOGRAFIA	
BIBN - V., pp., nn.	62
BIBI - V., tavv., figg.	13.21/ 13.24
CM - COMPILAZIONE	
CMP - COMPILAZIONE	
CMPD - Data	1993
CMPN - Nome compilatore	APE
FUR - Funzionario responsabile	Reggiani A.M.
AN - ANNOTAZIONI	
OSS - Osservazioni	BIC;;BIC;;