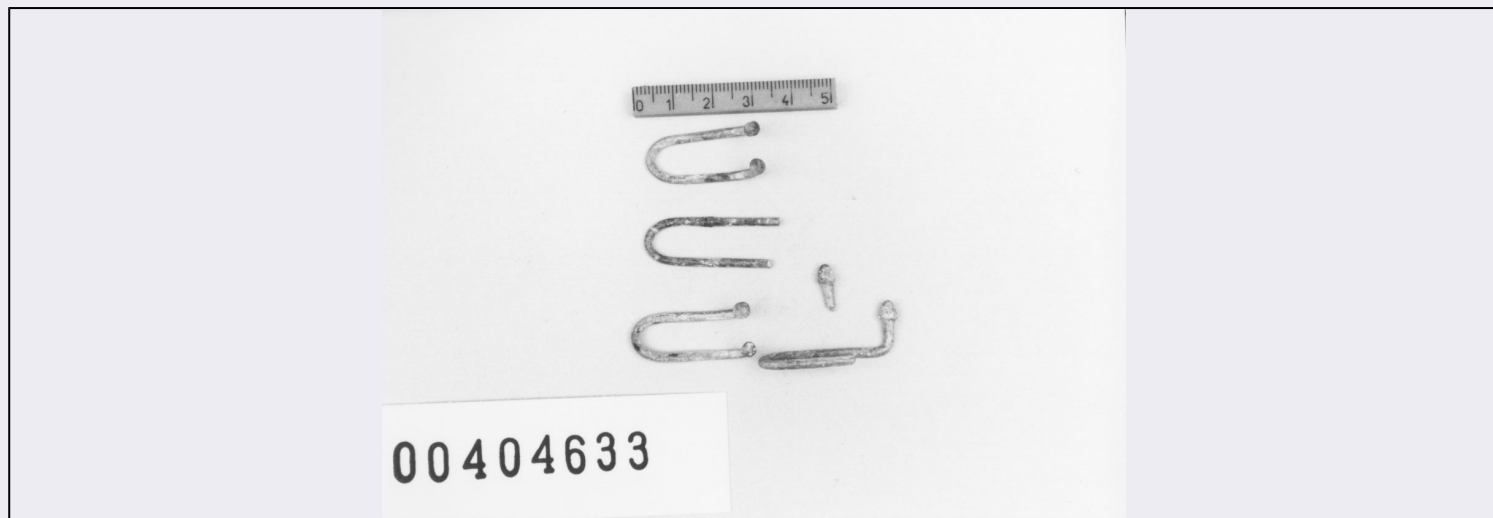


# SCHEDA



## CD - CODICI

TSK - Tipo di scheda	RA
LIR - Livello di ricerca	I
NCT - CODICE UNIVOCO	
NCTR - Codice regione	12
NCTN - Numero catalogo generale	00404633
ESC - Ente schedatore	S44
ECP - Ente competente	S44

## LC - LOCALIZZAZIONE

### PVC - LOCALIZZAZIONE GEOGRAFICO-AMMINISTRATIVA

PVCP - Provincia	RM
PVCC - Comune	Tivoli

### LDC - COLLOCAZIONE SPECIFICA

LDCC - Complesso di appartenenza	Santuario di Ercole
LDCS - Specifiche	Magazzini/ stanza F/ sc. 6/ rip. 5/ cass. 140 B

## UB - UBICAZIONE

### INV - INVENTARIO DI MUSEO O SOPRINTENDENZA

INVN - Numero	00404633
---------------	----------

### INV - INVENTARIO DI MUSEO O SOPRINTENDENZA

INVN - Numero	45496
---------------	-------

## LA - ALTRE LOCALIZZAZIONI

### PRV - LOCALIZZAZIONE GEOGRAFICO-AMMINISTRATIVA

PRVP - Provincia	RI
PRVC - Comune	Collevecchio
PRVF - Frazione	Poggio Sommavilla
PRVL - Località	Lo Stallone

## RP - REPERIMENTO

SPR - Specifiche di

<b>reperimento</b>	Necropoli/ T. 39
<b>DSC - DATI DI SCAVO</b>	
<b>DSCF - Ente responsabile</b>	Sopr. Arch. Lazio
<b>DSCA - Autori dello scavo</b>	Alvino G.
<b>DSCD - Data di scavo</b>	1985
<b>OG - OGGETTO</b>	
<b>OGT - OGGETTO</b>	
<b>OGTD - Definizione</b>	Fermagli/ serie
<b>DT - CRONOLOGIA</b>	
<b>DTZ - CRONOLOGIA GENERICA</b>	
<b>DTZG - Secolo</b>	VI a. C.
<b>DTS - CRONOLOGIA SPECIFICA</b>	
<b>DTSI - Da</b>	599
<b>DTSF - A</b>	500
<b>DTM - Motivazione cronologia</b>	NR
<b>DT - CRONOLOGIA</b>	
<b>DTZ - CRONOLOGIA GENERICA</b>	
<b>DTZG - Secolo</b>	V a. C.
<b>DTS - CRONOLOGIA SPECIFICA</b>	
<b>DTSI - Da</b>	499
<b>DTSF - A</b>	400
<b>DTM - Motivazione cronologia</b>	NR
<b>MT - DATI TECNICI</b>	
<b>MTC - Materia e tecnica</b>	Bronzo; fusione, lavorazione a pinza; ;
<b>MIS - MISURE</b>	
<b>MISU - Unità</b>	NR
<b>MISA - Altezza</b>	2.7
<b>MISS - Spessore</b>	0.3
<b>CO - CONSERVAZIONE</b>	
<b>STC - STATO DI CONSERVAZIONE</b>	
<b>STCC - Stato di conservazione</b>	Integro
<b>STCS - Indicazioni specifiche</b>	Corrosioni.
<b>TU - CONDIZIONE GIURIDICA E VINCOLI</b>	
<b>CDG - CONDIZIONE GIURIDICA</b>	
<b>CDGG - Indicazione generica</b>	Proprietà Stato
<b>DO - FONTI E DOCUMENTI DI RIFERIMENTO</b>	
<b>FTA - FOTOGRAFIE</b>	
<b>FTAX - Genere</b>	NR
<b>FTAP - Tipo</b>	NR
<b>FTAN - Codice identificativo</b>	S4400404633/1

**BIB - BIBLIOGRAFIA**

<b>BIBN - V., pp., nn.</b>	p. 69
----------------------------	-------

<b>BIBI - V., tavv., figg.</b>	23
--------------------------------	----

**BIB - BIBLIOGRAFIA**

<b>BIBN - V., pp., nn.</b>	p. 343
----------------------------	--------

<b>BIBI - V., tavv., figg.</b>	22,4
--------------------------------	------

**CM - COMPILAZIONE****CMP - COMPILAZIONE**

<b>CMPD - Data</b>	1993
--------------------	------

<b>CMPN - Nome compilatore</b>	A.P.E.
--------------------------------	--------

<b>FUR - Funzionario responsabile</b>	Reggiani A.M.
---------------------------------------	---------------

**AN - ANNOTAZIONI**

<b>OSS - Osservazioni</b>	BIC;;BIC;;
---------------------------	------------