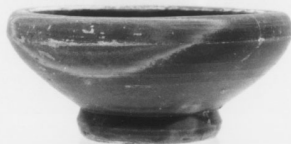


# SCHEDA

00407455



## CD - CODICI

TSK - Tipo di scheda RA

LIR - Livello di ricerca I

### NCT - CODICE UNIVOCO

NCTR - Codice regione 12

NCTN - Numero catalogo generale 00407455

ESC - Ente schedatore S44

ECP - Ente competente S44

## LC - LOCALIZZAZIONE

### PVC - LOCALIZZAZIONE GEOGRAFICO-AMMINISTRATIVA

PVCP - Provincia RM

PVCC - Comune Tivoli

### LDC - COLLOCAZIONE SPECIFICA

LDCC - Complesso di appartenenza Santuario di Ercole

LDCS - Specifiche Magazzini/ stanza B/ sc. 32/ rip. 1/ cass. 26

## UB - UBICAZIONE

### INV - INVENTARIO DI MUSEO O SOPRINTENDENZA

INVN - Numero 00407455

### INV - INVENTARIO DI MUSEO O SOPRINTENDENZA

INVN - Numero 46395

## LA - ALTRE LOCALIZZAZIONI

### PRV - LOCALIZZAZIONE GEOGRAFICO-AMMINISTRATIVA

PRVP - Provincia RM

PRVC - Comune Lanuvio

## RP - REPERIMENTO

### LGI - COORDINATE I.G.M. O ALTRO

LGIT - Denominazione tavoletta Roma

|  |  |
|--|--|
| <b>LGIN - Numero foglio</b>                | 150  |
| <b>LGIQ - Sigla quadrante</b>              | II SO  |
| <b>SPR - Specifiche di reperimento</b>     | Stipe votiva   |
| <b>DSC - DATI DI SCAVO</b>                 |  |
| <b>DSCF - Ente responsabile</b>            | Sopr. Arch. Lazio  |
| <b>DSCA - Autori dello scavo</b>           | Conticello B.  |
| <b>DSCD - Data di scavo</b>                | 1974 - 1976  |
| <b>OG - OGGETTO</b>                        |  |
| <b>OGT - OGGETTO</b>                       |  |
| <b>OGTD - Definizione</b>                  | Coppetta   |
| <b>OGTT - Tipologia</b>                    | Morel, specie 2780                                       |
| <b>CLS - Classe e produzione</b>           | Ceramica a vernice nera                                  |
| <b>DT - CRONOLOGIA</b>                     |  |
| <b>DTZ - CRONOLOGIA GENERICA</b>           |  |
| <b>DTZG - Secolo</b>                       | IV a.C.  |
| <b>DTZS - Frazione di secolo</b>           | Fine   |
| <b>DTS - CRONOLOGIA SPECIFICA</b>          |  |
| <b>DTSI - Da</b>                           | 310  |
| <b>DTSF - A</b>                            | 300  |
| <b>DTM - Motivazione cronologia</b>        | NR   |
| <b>DT - CRONOLOGIA</b>                     |  |
| <b>DTZ - CRONOLOGIA GENERICA</b>           |  |
| <b>DTZG - Secolo</b>                       | III a.C.   |
| <b>DTZS - Frazione di secolo</b>           | Prima met    |
| <b>DTS - CRONOLOGIA SPECIFICA</b>          |  |
| <b>DTSI - Da</b>                           | 299  |
| <b>DTSF - A</b>                            | 250  |
| <b>DTM - Motivazione cronologia</b>        | NR   |
| <b>MT - DATI TECNICI</b>                   |  |
| <b>MTC - Materia e tecnica</b>             | Argilla nocciola depurata; a tornio veloce, vernice nera |
| <b>MIS - MISURE</b>                        |  |
| <b>MISU - Unit </b>                        | NR   |
| <b>MISA - Altezza</b>                      | 3  |
| <b>MISD - Diametro</b>                     | 6.4  |
| <b>CO - CONSERVAZIONE</b>                  |  |
| <b>STC - STATO DI CONSERVAZIONE</b>        |  |
| <b>STCC - Stato di conservazione</b>       | Integro  |
| <b>TU - CONDIZIONE GIURIDICA E VINCOLI</b> |  |
| <b>CDG - CONDIZIONE GIURIDICA</b>          |  |
| <b>CDGG - Indicazione generica</b>         | Propriet  Stato  |

**DO - FONTI E DOCUMENTI DI RIFERIMENTO****FTA - FOTOGRAFIE**

|                                     |               |
|-------------------------------------|---------------|
| <b>FTAX - Genere</b>                | NR            |
| <b>FTAP - Tipo</b>                  | NR            |
| <b>FTAN - Codice identificativo</b> | S4400407455/1 |

**BIB - BIBLIOGRAFIA**

|                                |         |
|--------------------------------|---------|
| <b>BIBN - V., pp., nn.</b>     | 222-226 |
| <b>BIBI - V., tavv., figg.</b> | 72-74   |

**CM - COMPILAZIONE****CMP - COMPILAZIONE**

|                                       |                |
|---------------------------------------|----------------|
| <b>CMPD - Data</b>                    | 1993           |
| <b>CMPN - Nome compilatore</b>        | A.P.E.         |
| <b>FUR - Funzionario responsabile</b> | Reggiani A. M. |