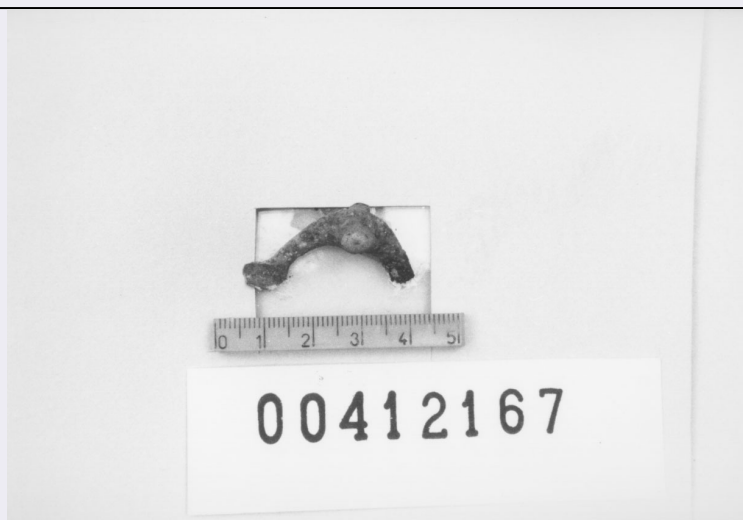


# SCHEDA



## CD - CODICI

TSK - Tipo di scheda RA

LIR - Livello di ricerca I

### NCT - CODICE UNIVOCO

NCTR - Codice regione 12

NCTN - Numero catalogo generale 00412167

ESC - Ente schedatore S44

ECP - Ente competente S44

## LC - LOCALIZZAZIONE

### PVC - LOCALIZZAZIONE GEOGRAFICO-AMMINISTRATIVA

PVCP - Provincia RM

PVCC - Comune Tivoli

### LDC - COLLOCAZIONE SPECIFICA

LDCC - Complesso di appartenenza Santuario di Ercole

LDCS - Specifiche Magazzini/ stanza B/ sc. 11/ rip. 4/ cass. 19

## UB - UBICAZIONE

### INV - INVENTARIO DI MUSEO O SOPRINTENDENZA

INVN - Numero 00412167

## LA - ALTRE LOCALIZZAZIONI

### PRV - LOCALIZZAZIONE GEOGRAFICO-AMMINISTRATIVA

PRVP - Provincia RM

PRVC - Comune Pomezia

PRVF - Frazione Pratica di Mare

## RP - REPERIMENTO

SPR - Specifiche di reperimento Tomba a cassone sotto l'"heroon di Enea"

### DSC - DATI DI SCAVO

DSCI - Inventario di scavo E 2407

**OG - OGGETTO****OGT - OGGETTO**

<b>OGTD - Definizione</b>	Arco di fibula ad arco ingrossato e protuberanze l
---------------------------	--

**DT - CRONOLOGIA****DTZ - CRONOLOGIA GENERICA**

<b>DTZG - Secolo</b>	VII a.C.
----------------------	----------

<b>DTZS - Frazione di secolo</b>	Secondo quarto
----------------------------------	----------------

**DTS - CRONOLOGIA SPECIFICA**

<b>DTSI - Da</b>	674
------------------	-----

<b>DTSF - A</b>	650
-----------------	-----

<b>DTM - Motivazione cronologia</b>	NR
-------------------------------------	----

**MT - DATI TECNICI**

<b>MTC - Materia e tecnica</b>	Bronzo; fusione; ;
--------------------------------	--------------------

**MIS - MISURE**

<b>MISU - Unità</b>	NR
---------------------	----

<b>MISN - Lunghezza</b>	3.6
-------------------------	-----

**CO - CONSERVAZIONE****STC - STATO DI CONSERVAZIONE**

<b>STCC - Stato di conservazione</b>	Frammentario
--------------------------------------	--------------

**TU - CONDIZIONE GIURIDICA E VINCOLI****CDG - CONDIZIONE GIURIDICA**

<b>CDGG - Indicazione generica</b>	Proprietà Stato
------------------------------------	-----------------

**DO - FONTI E DOCUMENTI DI RIFERIMENTO****FTA - FOTOGRAFIE**

<b>FTAX - Genere</b>	NR
----------------------	----

<b>FTAP - Tipo</b>	NR
--------------------	----

<b>FTAN - Codice identificativo</b>	S4400412167/1
-------------------------------------	---------------

**BIB - BIBLIOGRAFIA**

<b>BIBN - V., pp., nn.</b>	309, 27
----------------------------	---------

<b>BIBI - V., tavv., figg.</b>	LXXIX, 27
--------------------------------	-----------

**CM - COMPILAZIONE****CMP - COMPILAZIONE**

<b>CMPD - Data</b>	1993
--------------------	------

<b>CMPN - Nome compilatore</b>	APE
--------------------------------	-----

<b>FUR - Funzionario responsabile</b>	Reggiani A. M.
---------------------------------------	----------------