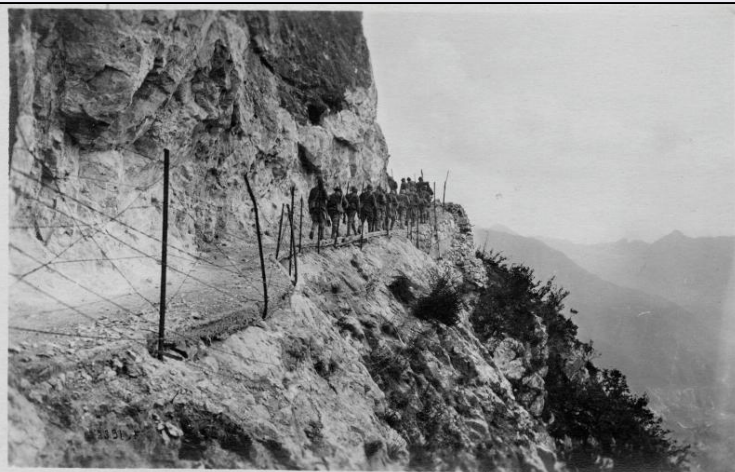


# SCHEDA



## CD - CODICI

TSK - Tipo scheda	F
LIR - Livello catalogazione	P
NCT - CODICE UNIVOCO	
NCTR - Codice Regione	05
NCTN - Numero catalogo generale	00692568
ESC - Ente schedatore	C026092
ECP - Ente competente per tutela	S234

## OG - BENE CULTURALE

AMB - Ambito di tutela MiBACT	storico artistico
CTG - Categoria	FOTOGRAFIA DI GUERRA
OGT - DEFINIZIONE BENE	
OGTD - Definizione	positivo
QNT - QUANTITA'	
QNTN - Quantità degli esemplari	1
OGC - TRATTAMENTO CATALOGRAFICO	
OGCT - Trattamento catalografico	bene semplice
OGM - Modalità di individuazione	appartenenza ad una collezione o raccolta pubblica
OGR - Disponibilità del bene	bene disponibile

## LC - LOCALIZZAZIONE GEOGRAFICO - AMMINISTRATIVA

### PVC - LOCALIZZAZIONE

PVCS - Stato	ITALIA
PVCR - Regione	Veneto
PVCP - Provincia	TV
PVCC - Comune	Vittorio Veneto
PVE - Diocesi	VITTORIO VENETO

**LDC - COLLOCAZIONE SPECIFICA**

<b>LDCT - Tipologia</b>	palazzo
<b>LDCQ - Qualificazione</b>	comunale
<b>LDCN - Denominazione attuale</b>	Museo della Battaglia di Vittorio Veneto
<b>LDCF - Uso</b>	museo
<b>LDCU - Indirizzo</b>	Piazza Giovanni Paolo I
<b>LDCM - Denominazione raccolta</b>	Museo della Battaglia di Vittorio Veneto
<b>LDCS - Specifiche</b>	Primo Piano/ Deposito Basso/ Armadio Marzocchi

**ACB - ACCESSIBILITA' DEL BENE**

<b>ACBA - Accessibilità</b>	si
-----------------------------	----

**UB - DATI PATRIMONIALI/INVENTARI/STIME/COLLEZIONI****UBF - UBICAZIONE BENE**

<b>UBFP - Fondo</b>	Fondo Luigi Marzocchi
<b>UBFS - Serie archivistica</b>	Fotografie Guerra Italo-Austriaca 1915-1918
<b>UBFT - Sottoserie archivistica</b>	Album 8
<b>UBFC - Collocazione</b>	busta 24, verso

**INV - ALTRI INVENTARI**

<b>INVN - Codice inventario</b>	03703
<b>INVD - Riferimento cronologico</b>	2017

**AU - DEFINIZIONE CULTURALE****AUT - AUTORE/RESPONSABILITA'**

<b>AUTJ - Ente schedatore</b>	C026092
<b>AUTH - Codice identificativo</b>	00000001
<b>AUTN - Nome scelto di persona o ente</b>	Marzocchi, Luigi
<b>AUTP - Tipo intestazione</b>	P
<b>AUTA - Indicazioni cronologiche</b>	1888-1970
<b>AUTR - Ruolo</b>	fotografo principale
<b>AUTM - Motivazione/fonte</b>	documentazione
<b>AUTM - Motivazione/fonte</b>	nota manoscritta

**SG - SOGGETTO****SGT - SOGGETTO**

<b>SGTI - Identificazione</b>	Val Lagarina - Malga Zugna - nuove strade - 1918
<b>SGTD - Indicazioni sul soggetto</b>	Val Lagarina, Malga Zugna, nuove strade costruite dai soldati italiani

**SGL - TITOLO**

<b>SGLT - Titolo proprio</b>	Le nuove strade costruite dai ns. soldati a ridosso di Malga Zugna
<b>SGLS - Specifiche titolo</b>	dell'autore, manoscritto sotto la foto sul foglio su cui è fissata

**DT - CRONOLOGIA****DTZ - CRONOLOGIA GENERICA**

**DTZG - Fascia cronologica /periodo** XX

**DTZS - Specifiche fascia cronologica/periodo** primo quarto

**DTS - CRONOLOGIA SPECIFICA**

**DTSI - Da** 1918/08/24

**DTSF - A** 1918/08/31

**DTM - Motivazione/fonte** nota manoscritta

**DTT - Note** Data riportata dall'autore: manoscritta sotto la foto sul foglio su cui è fissata

**LR - LUOGO E DATA DELLA RIPRESA****LRC - LOCALIZZAZIONE**

**LRCS - Stato** ITALIA

**LRCR - Regione** Trentino-Alto Adige

**LRCP - Provincia** TN

**LRD - Data della ripresa** 1918/08/24-31

**MT - DATI TECNICI**

**MTX - Indicazione di colore** BN

**MTC - MATERIA E TECNICA**

**MTCM - Materia** carta

**MTCT - Tecnica** gelatina ai sali d'argento

**MIS - MISURE**

**MISZ - Tipo di misura** altezzaxlunghezza

**MISU - Unità di misura** mm

**MISM - Valore** 90x140

**CO - CONSERVAZIONE E INTERVENTI****STC - STATO DI CONSERVAZIONE**

**STCC - Stato di conservazione** discreto

**STD - Modalità di conservazione** La fotografia è incollata su un foglio di carta inserito in una busta plastificata che, a sua volta, è contenuta in un raccoglitore ad anelli. Il raccoglitore è conservato in un apposito armadio nella sala adibita a deposito del primo piano del Museo; i valori microclimatici dell'ambiente sono monitorati da datalogger.

**STP - Proposte di interventi** condizionamento

**DA - DATI ANALITICI****ISE - ISCRIZIONI/EMBLEMI/MARCHI/STEMMI/TIMBRI**

**ISER - Riferimento alla parte** sul foglio su cui è incollata la foto

**ISEP - Posizione** sotto l'immagine

**ISED - Definizione** iscrizione

**ISEE - Specifiche** dell'autore

**ISEC - Classe di**

<b>appartenenza</b>	descrittiva
<b>ISEL - Lingua</b>	italiano
<b>ISEF - Sistema grafico /alfabeto</b>	italiano
<b>ISET - Tipo di scrittura/di caratteri</b>	corsivo
<b>ISEM - Materia e tecnica</b>	a penna
<b>ISEI - Trascrizione</b>	24-31 Agosto 1918. Le nuove strade costruite dai ns. soldati a ridosso di Malga Zugna
<b>ISEA - Autore</b>	Marzocchi, Luigi
<b>ISE - ISCRIZIONI/EMBLEMI/MARCHI/STEMMI/TIMBRI</b>	
<b>ISER - Riferimento alla parte</b>	sul positivo
<b>ISEP - Posizione</b>	in basso a sinistra
<b>ISED - Definizione</b>	iscrizione
<b>ISEE - Specifiche</b>	dell'autore
<b>ISET - Tipo di scrittura/di caratteri</b>	numeri arabi
<b>ISET - Tipo di scrittura/di caratteri</b>	capitale
<b>ISEI - Trascrizione</b>	2391.F
<b>ISEA - Autore</b>	Marzocchi, Luigi
<b>TU - CONDIZIONE GIURIDICA E PROVVEDIMENTI DI TUTELA</b>	
<b>CDG - CONDIZIONE GIURIDICA</b>	
<b>CDGG - Indicazione generica</b>	proprietà Ente pubblico territoriale
<b>CDGS - Indicazione specifica</b>	Comune di Vittorio Veneto
<b>CDGI - Indirizzo</b>	Piazza del Popolo, 14
<b>ACQ - ACQUISIZIONE</b>	
<b>ACQT - Tipo acquisizione</b>	donazione
<b>ACQN - Nome</b>	Marzocchi, Mariaemma
<b>ACQD - Riferimento cronologico</b>	1987
<b>ACQL - Luogo acquisizione</b>	Milano
<b>ACQE - Note</b>	Donato dalla figlia di Luigi Marzocchi, Mariaemma Marzocchi Diamanti
<b>BPT - Provvedimenti di tutela - sintesi</b>	no
<b>DO - DOCUMENTAZIONE</b>	
<b>FTA - DOCUMENTAZIONE FOTOGRAFICA</b>	
<b>FTAN - Codice identificativo</b>	C026092Marzocchi03703
<b>FTAX - Genere</b>	documentazione allegata
<b>FTAP - Tipo</b>	fotografia digitale (file)
<b>FTAF - Formato</b>	tiff

<b>FTAD - Riferimento cronologico</b>	2017
<b>FTAE - Ente proprietario</b>	Museo della Battaglia di Vittorio Veneto
<b>FTAC - Collocazione</b>	Archivio Fotografico Digitale, Museo della Battaglia di Vittorio Veneto.
<b>FTAK - Nome file originale</b>	N. 03703.tif
<b>FTAT - Note</b>	L'archivio fotografico digitale del Museo della Battaglia di Vittorio Veneto conserva anche una copia digitale ad alta risoluzione.
<b>AD - ACCESSO AI DATI</b>	
<b>ADS - SPECIFICHE DI ACCESSO AI DATI</b>	
<b>ADSP - Profilo di accesso</b>	1
<b>ADSM - Motivazione</b>	scheda contenente dati liberamente accessibili
<b>CM - CERTIFICAZIONE E GESTIONE DEI DATI</b>	
<b>CMP - REDAZIONE E VERIFICA SCIENTIFICA</b>	
<b>CMPD - Anno di redazione</b>	2017
<b>CMPN - Responsabile ricerca e redazione</b>	Da Ros, Francesca
<b>CMPS - Note</b>	Catalogazione svolta durante il Progetto di Servizio Civile 2016/2017 "Vittorio Veneto nel Centenario della Grande Guerra: polo museale da conservare e valorizzare"
<b>RSR - Referente verifica scientifica</b>	Scalet, Maria Cristina
<b>FUR - Funzionario responsabile</b>	Majoli, Luca