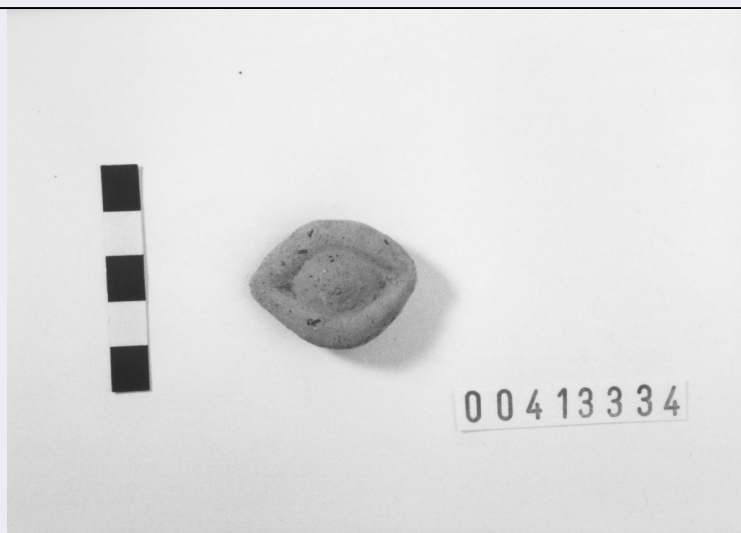


SCHEDA



CD - CODICI

| | |
|---------------------------------|----------|
| TSK - Tipo di scheda | RA |
| LIR - Livello di ricerca | I |
| NCT - CODICE UNIVOCO | |
| NCTR - Codice regione | 12 |
| NCTN - Numero catalogo generale | 00413334 |
| ESC - Ente schedatore | S44 |
| ECP - Ente competente | S44 |

LC - LOCALIZZAZIONE

PVC - LOCALIZZAZIONE GEOGRAFICO-AMMINISTRATIVA

| | |
|------------------|------------|
| PVCP - Provincia | RM |
| PVCC - Comune | Palestrina |

LDC - COLLOCAZIONE SPECIFICA

| | |
|-------------------------------|-----------------------------------------|
| LDCM - Denominazione raccolta | Museo Nazionale Archeologico Prenestino |
|-------------------------------|-----------------------------------------|

UB - UBICAZIONE

INV - INVENTARIO DI MUSEO O SOPRINTENDENZA

| | |
|---------------|----------|
| INVN - Numero | 00413334 |
|---------------|----------|

INV - INVENTARIO DI MUSEO O SOPRINTENDENZA

| | |
|---------------|-------|
| INVN - Numero | 51424 |
|---------------|-------|

LA - ALTRE LOCALIZZAZIONI

PRV - LOCALIZZAZIONE GEOGRAFICO-AMMINISTRATIVA

| | |
|------------------|------------|
| PRVP - Provincia | RM |
| PRVC - Comune | Palestrina |

RP - REPERIMENTO

| | |
|---------------------------------|---------------------------------------------------------|
| SPR - Specifiche di reperimento | Piazza Ungheria, c.d. Santuario di Ercole/ stipe votiva |
|---------------------------------|---------------------------------------------------------|

OG - OGGETTO

OGT - OGGETTO

| | |
|----------------------------------------------|--------------------------------------|
| OGTD - Definizione | Votivo anatomico |
| CLS - Classe e produzione | Coroplastica |
| SGT - SOGGETTO | |
| SGTI - Identificazione | Occhio. |
| DT - CRONOLOGIA | |
| DTZ - CRONOLOGIA GENERICA | |
| DTZG - Secolo | III a.C. |
| DTS - CRONOLOGIA SPECIFICA | |
| DTSI - Da | 299 |
| DTSF - A | 200 |
| DTM - Motivazione cronologia | NR |
| DT - CRONOLOGIA | |
| DTZ - CRONOLOGIA GENERICA | |
| DTZG - Secolo | II a.C. |
| DTS - CRONOLOGIA SPECIFICA | |
| DTSI - Da | 199 |
| DTSF - A | 100 |
| DTM - Motivazione cronologia | NR |
| MT - DATI TECNICI | |
| MTC - Materia e tecnica | Argilla depurata beige; a matrice; ; |
| MIS - MISURE | |
| MISU - Unità | NR |
| MISA - Altezza | 3 |
| MISL - Larghezza | 3.7 |
| CO - CONSERVAZIONE | |
| STC - STATO DI CONSERVAZIONE | |
| STCC - Stato di conservazione | Integro |
| RS - RESTAURI | |
| RST - RESTAURI | |
| RSTD - Data | 1991 |
| RSTN - Nome operatore | U.Z. s.a.s. |
| TU - CONDIZIONE GIURIDICA E VINCOLI | |
| CDG - CONDIZIONE GIURIDICA | |
| CDGG - Indicazione generica | Proprietà Stato |
| DO - FONTI E DOCUMENTI DI RIFERIMENTO | |
| FTA - FOTOGRAFIE | |
| FTAX - Genere | NR |
| FTAP - Tipo | NR |
| FTAN - Codice identificativo | S4400413334/1 |
| BIB - BIBLIOGRAFIA | |
| BIBN - V., pp., nn. | p. 191 |

| | |
|---------------------------------------|-------------------|
| BIBI - V., tavv., figg. | tav. XLI, n. 4 |
| BIB - BIBLIOGRAFIA | |
| BIBN - V., pp., nn. | pp. 94-97 |
| BIBI - V., tavv., figg. | fig. 9, nn. 55-62 |
| CM - COMPILAZIONE | |
| CMP - COMPILAZIONE | |
| CMPD - Data | 1993 |
| CMPN - Nome compilatore | APE |
| FUR - Funzionario responsabile | Reggiani A.M. |
| AN - ANNOTAZIONI | |
| OSS - Osservazioni | BIC;;BIC;; |