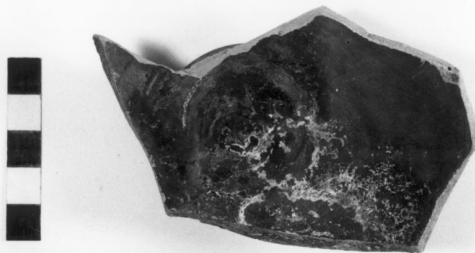


SCHEDA



00415161

CD - CODICI

TSK - Tipo di scheda RA

LIR - Livello di ricerca I

NCT - CODICE UNIVOCO

NCTR - Codice regione 12

NCTN - Numero catalogo generale 00415161

ESC - Ente schedatore S44

ECP - Ente competente S44

LC - LOCALIZZAZIONE

PVC - LOCALIZZAZIONE GEOGRAFICO-AMMINISTRATIVA

PVCP - Provincia RM

PVCC - Comune Palestrina

LDC - COLLOCAZIONE SPECIFICA

LDCM - Denominazione raccolta Museo Nazionale Archeologico Prenestino

LDCS - Specifiche Magazzino/ cassetta 83

UB - UBICAZIONE

INV - INVENTARIO DI MUSEO O SOPRINTENDENZA

INVN - Numero 00415161

INV - INVENTARIO DI MUSEO O SOPRINTENDENZA

INVN - Numero 33667

LA - ALTRE LOCALIZZAZIONI

PRV - LOCALIZZAZIONE GEOGRAFICO-AMMINISTRATIVA

PRVP - Provincia RM

PRVC - Comune Palestrina

RP - REPERIMENTO

SPR - Specifiche di reperimento Piazza Ungheria, c.d. Santuario d'Ercole/ stipe votiva

DSC - DATI DI SCAVO

DSCF - Ente responsabile	Sopr. Arch. Lazio
OG - OGGETTO	
OGT - OGGETTO	
OGTD - Definizione	Piede
OGTT - Tipologia	Morel, specie 313 a
CLS - Classe e produzione	Ceramica a vernice nera a petites estampilles
DT - CRONOLOGIA	
DTZ - CRONOLOGIA GENERICA	
DTZG - Secolo	III a.C.
DTZS - Frazione di secolo	Prima met
DTS - CRONOLOGIA SPECIFICA	
DTSI - Da	299
DTSF - A	250
DTM - Motivazione cronologia	NR
MT - DATI TECNICI	
MTC - Materia e tecnica	Argilla nocciola; a tornio veloce; ;
MIS - MISURE	
MISU - Unità	NR
MISA - Altezza	3.7
MISD - Diametro	4.8
CO - CONSERVAZIONE	
STC - STATO DI CONSERVAZIONE	
STCC - Stato di conservazione	NR
STCS - Indicazioni specifiche	L'anello del piede integro.
DA - DATI ANALITICI	
DES - DESCRIZIONE	
DESO - Indicazioni sull'oggetto	Piede ad anello.
STM - STEMMI, EMBLEMI, MARCHI	
STMC - Classe di appartenenza	Bolli
STMU - Quantità	1
STMP - Posizione	Fondo interno
STMD - Descrizione	Rosetta a quattro petali scanditi da croce a quattro bracci,entro cartigli circolare.
TU - CONDIZIONE GIURIDICA E VINCOLI	
CDG - CONDIZIONE GIURIDICA	
CDGG - Indicazione generica	Proprietà Stato
DO - FONTI E DOCUMENTI DI RIFERIMENTO	
FTA - FOTOGRAFIE	
FTAX - Genere	NR

FTAP - Tipo	NR
FTAN - Codice identificativo	S4400415161/1
BIB - BIBLIOGRAFIA	
BIBN - V., pp., nn.	Vol. 1, p. 466, n. 313 a
BIBI - V., tavv., figg.	Vol. 2, p. 235
CM - COMPILAZIONE	
CMP - COMPILAZIONE	
CMPD - Data	1993
CMPN - Nome compilatore	APE
FUR - Funzionario responsabile	Reggiani A.M.
AN - ANNOTAZIONI	
OSS - Osservazioni	BIC;;BIC;;