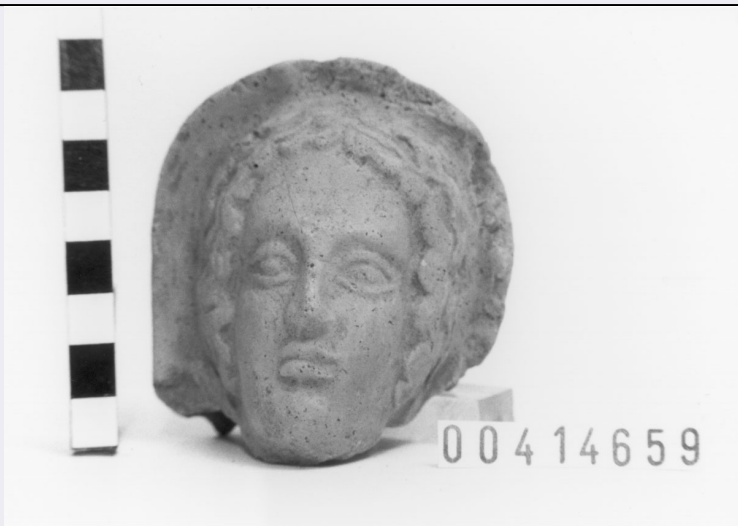


SCHEDA



CD - CODICI

TSK - Tipo di scheda RA

LIR - Livello di ricerca I

NCT - CODICE UNIVOCO

NCTR - Codice regione 12

NCTN - Numero catalogo generale 00414659

ESC - Ente schedatore S44

ECP - Ente competente S44

LC - LOCALIZZAZIONE

PVC - LOCALIZZAZIONE GEOGRAFICO-AMMINISTRATIVA

PVCP - Provincia RM

PVCC - Comune Palestrina

LDC - COLLOCAZIONE SPECIFICA

LDCM - Denominazione raccolta Museo Nazionale Archeologico Prenestino

LDCS - Specifiche Magazzino/ cassetta n. 75

UB - UBICAZIONE

INV - INVENTARIO DI MUSEO O SOPRINTENDENZA

INVN - Numero 00414659

INV - INVENTARIO DI MUSEO O SOPRINTENDENZA

INVN - Numero 8301

LA - ALTRE LOCALIZZAZIONI

PRV - LOCALIZZAZIONE GEOGRAFICO-AMMINISTRATIVA

PRVP - Provincia RM

PRVC - Comune Palestrina

OG - OGGETTO

OGT - OGGETTO

OGTD - Definizione Testa votiva

CLS - Classe e produzione Coroplastica

SGT - SOGGETTO

SGTI - Identificazione	Figura femminile
-------------------------------	------------------

DT - CRONOLOGIA**DTZ - CRONOLOGIA GENERICA**

DTZG - Secolo	II a.C.
----------------------	---------

DTS - CRONOLOGIA SPECIFICA

DTSI - Da	199
------------------	-----

DTSF - A	100
-----------------	-----

DTM - Motivazione cronologia	NR
-------------------------------------	----

DT - CRONOLOGIA**DTZ - CRONOLOGIA GENERICA**

DTZG - Secolo	I a.C.
----------------------	--------

DTS - CRONOLOGIA SPECIFICA

DTSI - Da	99
------------------	----

DTSF - A	0
-----------------	---

DTM - Motivazione cronologia	NR
-------------------------------------	----

MT - DATI TECNICI

MTC - Materia e tecnica	Argilla beige con pochi inclusi di augite e mica; a matrice;
--------------------------------	--

MIS - MISURE

MISU - Unità	NR
---------------------	----

MISA - Altezza	8.5
-----------------------	-----

MISL - Larghezza	7.5
-------------------------	-----

CO - CONSERVAZIONE**STC - STATO DI CONSERVAZIONE**

STCC - Stato di conservazione	Mutilo
--------------------------------------	--------

STCS - Indicazioni specifiche	Spezzata al di sotto del mento. Scheggiature sul bordo del velo.
--------------------------------------	--

RS - RESTAURI**RST - RESTAURI**

RSTD - Data	1990-91
--------------------	---------

RSTN - Nome operatore	U.Z. s.a.s.
------------------------------	-------------

TU - CONDIZIONE GIURIDICA E VINCOLI**CDG - CONDIZIONE GIURIDICA**

CDGG - Indicazione generica	Proprietà Stato
------------------------------------	-----------------

DO - FONTI E DOCUMENTI DI RIFERIMENTO**FTA - FOTOGRAFIE**

FTAX - Genere	NR
----------------------	----

FTAP - Tipo	NR
--------------------	----

FTAN - Codice identificativo	S4400414659/1
-------------------------------------	---------------

BIB - BIBLIOGRAFIA

BIBN - V., pp., nn.	p. 177, n. 192
----------------------------	----------------

CM - COMPILAZIONE**CMP - COMPILAZIONE**

CMPD - Data	1993
CMPN - Nome compilatore	APE
FUR - Funzionario responsabile	Reggiani A.M.

AN - ANNOTAZIONI

OSS - Osservazioni	BIC.;
---------------------------	-------