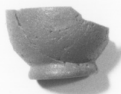


SCHEDA



00412431

CD - CODICI

TSK - Tipo di scheda RA

LIR - Livello di ricerca I

NCT - CODICE UNIVOCO

NCTR - Codice regione 12

NCTN - Numero catalogo generale 00412431

ESC - Ente schedatore S44

ECP - Ente competente S44

LC - LOCALIZZAZIONE

PVC - LOCALIZZAZIONE GEOGRAFICO-AMMINISTRATIVA

PVCP - Provincia RM

PVCC - Comune Licenza

LDC - COLLOCAZIONE SPECIFICA

LDCM - Denominazione raccolta Museo Oraziano

UB - UBICAZIONE

INV - INVENTARIO DI MUSEO O SOPRINTENDENZA

INVN - Numero 00412431

INV - INVENTARIO DI MUSEO O SOPRINTENDENZA

INVN - Numero 41743

LA - ALTRE LOCALIZZAZIONI

PRV - LOCALIZZAZIONE GEOGRAFICO-AMMINISTRATIVA

PRVP - Provincia RM

PRVC - Comune Licenza

OG - OGGETTO

OGT - OGGETTO

OGTD - Definizione Coppetta miniaturistica

DT - CRONOLOGIA

DTZ - CRONOLOGIA GENERICA

DTZG - Secolo	NR
DTM - Motivazione cronologia	NR
MT - DATI TECNICI	
MTC - Materia e tecnica	Pasta vitrea celeste; fusione, a stampo; ;
MIS - MISURE	
MISU - Unità	NR
MISA - Altezza	2.7
MISD - Diametro	piede
MISS - Spessore	0.2
MISV - Varie	d orlo 3.8
CO - CONSERVAZIONE	
STC - STATO DI CONSERVAZIONE	
STCC - Stato di conservazione	Mutilo
STCS - Indicazioni specifiche	Ricomposto da quattro frammenti
RS - RESTAURI	
RST - RESTAURI	
RSTD - Data	1991-1992
RSTN - Nome operatore	U.Z. s.a.s.
TU - CONDIZIONE GIURIDICA E VINCOLI	
CDG - CONDIZIONE GIURIDICA	
CDGG - Indicazione generica	Proprietà Stato
DO - FONTI E DOCUMENTI DI RIFERIMENTO	
FTA - FOTOGRAFIE	
FTAX - Genere	NR
FTAP - Tipo	NR
FTAN - Codice identificativo	S4400412431/1
CM - COMPILAZIONE	
CMP - COMPILAZIONE	
CMPD - Data	1993
CMPN - Nome compilatore	APE
FUR - Funzionario responsabile	Reggiani A. M.
AN - ANNOTAZIONI	
OSS - Osservazioni	BIC.;