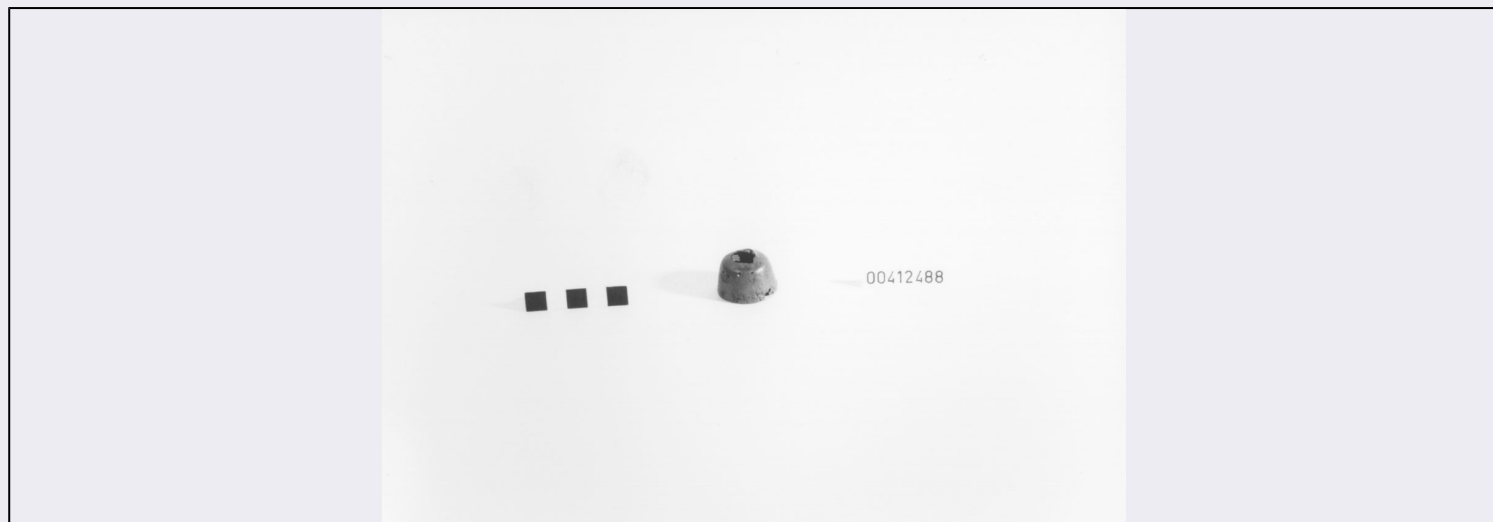


SCHEDA



CD - CODICI

TSK - Tipo di scheda RA

LIR - Livello di ricerca I

NCT - CODICE UNIVOCO

NCTR - Codice regione 12

NCTN - Numero catalogo generale 00412488

ESC - Ente schedatore S44

ECP - Ente competente S44

LC - LOCALIZZAZIONE

PVC - LOCALIZZAZIONE GEOGRAFICO-AMMINISTRATIVA

PVCP - Provincia RM

PVCC - Comune Licenza

LDC - COLLOCAZIONE SPECIFICA

LDCM - Denominazione raccolta Museo Oraziano

UB - UBICAZIONE

INV - INVENTARIO DI MUSEO O SOPRINTENDENZA

INVN - Numero 00412488

INV - INVENTARIO DI MUSEO O SOPRINTENDENZA

INVN - Numero 41961

LA - ALTRE LOCALIZZAZIONI

PRV - LOCALIZZAZIONE GEOGRAFICO-AMMINISTRATIVA

PRVP - Provincia RM

PRVC - Comune Licenza

OG - OGGETTO

OGT - OGGETTO

OGTD - Definizione Campanello

DT - CRONOLOGIA

DTZ - CRONOLOGIA GENERICA

DTZG - Secolo	NR
DTM - Motivazione cronologia	NR
MT - DATI TECNICI	
MTC - Materia e tecnica	Bronzo; fusione; ;
MIS - MISURE	
MISU - Unità	NR
MISA - Altezza	2.6
MISD - Diametro	2.9
CO - CONSERVAZIONE	
STC - STATO DI CONSERVAZIONE	
STCC - Stato di conservazione	Mutilo
STCS - Indicazioni specifiche	Mancante del battaglio e dell'anello si sospensione; corrosioni.
RS - RESTAURI	
RST - RESTAURI	
RSTD - Data	1991
RSTN - Nome operatore	U. Z. s.a.s.
DA - DATI ANALITICI	
DES - DESCRIZIONE	
DESO - Indicazioni sull'oggetto	Forma tronco conica.
TU - CONDIZIONE GIURIDICA E VINCOLI	
CDG - CONDIZIONE GIURIDICA	
CDGG - Indicazione generica	Proprieta' Stato
DO - FONTI E DOCUMENTI DI RIFERIMENTO	
FTA - FOTOGRAFIE	
FTAX - Genere	NR
FTAP - Tipo	NR
FTAN - Codice identificativo	S4400412488/1
BIB - BIBLIOGRAFIA	
BIBI - V., tavv., figg.	3/ Tav. 14, n. 5; tav. 61, nn. 2, 3
CM - COMPILAZIONE	
CMP - COMPILAZIONE	
CMPD - Data	1993
CMPN - Nome compilatore	A.P.E.
FUR - Funzionario responsabile	Reggiani A. M.