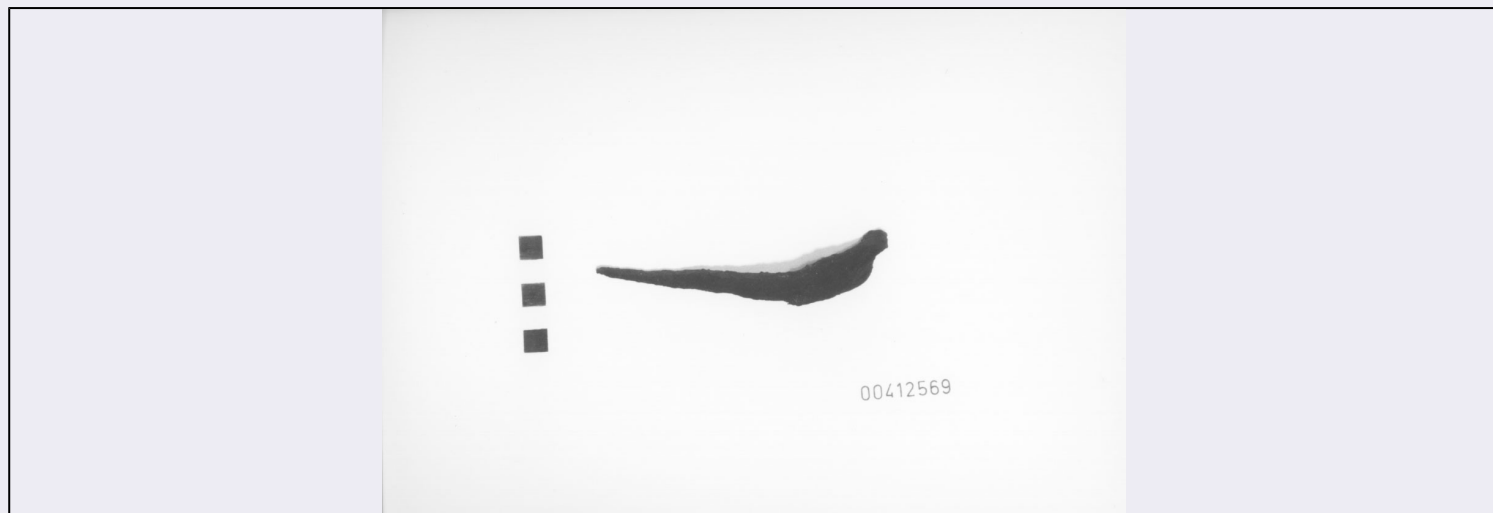


# SCHEDA



## CD - CODICI

TSK - Tipo di scheda RA

LIR - Livello di ricerca I

### NCT - CODICE UNIVOCO

NCTR - Codice regione 12

NCTN - Numero catalogo generale 00412569

ESC - Ente schedatore S44

ECP - Ente competente S44

## LC - LOCALIZZAZIONE

### PVC - LOCALIZZAZIONE GEOGRAFICO-AMMINISTRATIVA

PVCP - Provincia RM

PVCC - Comune Licenza

### LDC - COLLOCAZIONE SPECIFICA

LDCM - Denominazione raccolta Museo Oraziano

## UB - UBICAZIONE

### INV - INVENTARIO DI MUSEO O SOPRINTENDENZA

INVN - Numero 00412569

### INV - INVENTARIO DI MUSEO O SOPRINTENDENZA

INVN - Numero 47141

## LA - ALTRE LOCALIZZAZIONI

### PRV - LOCALIZZAZIONE GEOGRAFICO-AMMINISTRATIVA

PRVP - Provincia RM

PRVC - Comune Licenza

## OG - OGGETTO

### OGT - OGGETTO

OGTD - Definizione Grappa (?)

## DT - CRONOLOGIA

### DTZ - CRONOLOGIA GENERICA

|  |                                 |
|--|---------------------------------|
| <b>DTZG - Secolo</b>                         | NR                              |
| <b>DTM - Motivazione cronologia</b>          | NR                              |
| <b>MT - DATI TECNICI</b>                     |                                 |
| <b>MTC - Materia e tecnica</b>               | Ferro; fusione , ribattitura; ; |
| <b>MIS - MISURE</b>                          |                                 |
| <b>MISU - Unità</b>                          | NR                              |
| <b>MISL - Larghezza</b>                      | 1.9                             |
| <b>MISN - Lunghezza</b>                      | 12.2                            |
| <b>CO - CONSERVAZIONE</b>                    |                                 |
| <b>STC - STATO DI CONSERVAZIONE</b>          |                                 |
| <b>STCC - Stato di conservazione</b>         | Mutilo                          |
| <b>STCS - Indicazioni specifiche</b>         | Mancante di un'estremità'.      |
| <b>RS - RESTAURI</b>                         |                                 |
| <b>RST - RESTAURI</b>                        |                                 |
| <b>RSTD - Data</b>                           | 1991                            |
| <b>RSTN - Nome operatore</b>                 | U.Z. s.a.s.                     |
| <b>TU - CONDIZIONE GIURIDICA E VINCOLI</b>   |                                 |
| <b>CDG - CONDIZIONE GIURIDICA</b>            |                                 |
| <b>CDGG - Indicazione generica</b>           | Proprieta' Stato                |
| <b>DO - FONTI E DOCUMENTI DI RIFERIMENTO</b> |                                 |
| <b>FTA - FOTOGRAFIE</b>                      |                                 |
| <b>FTAX - Genere</b>                         | NR                              |
| <b>FTAP - Tipo</b>                           | NR                              |
| <b>FTAN - Codice identificativo</b>          | S4400412569/1                   |
| <b>BIB - BIBLIOGRAFIA</b>                    |                                 |
| <b>BIBI - V., tavv., figg.</b>               | 3/ Tavv. 4, 5, 8, 9             |
| <b>CM - COMPILAZIONE</b>                     |                                 |
| <b>CMP - COMPILAZIONE</b>                    |                                 |
| <b>CMPD - Data</b>                           | 1993                            |
| <b>CMPN - Nome compilatore</b>               | A.P.E.                          |
| <b>FUR - Funzionario responsabile</b>        | Reggiani A.M.                   |
| <b>AN - ANNOTAZIONI</b>                      |                                 |
| <b>OSS - Osservazioni</b>                    | BIC.;                           |