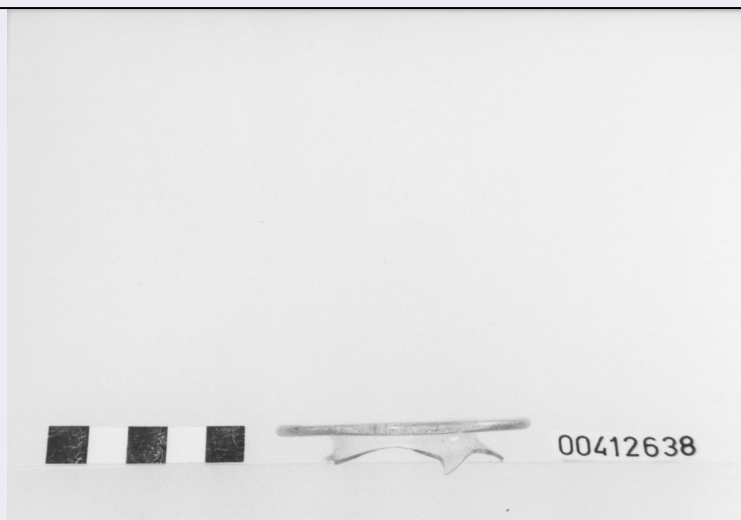


SCHEDA



CD - CODICI

TSK - Tipo di scheda	RA
LIR - Livello di ricerca	I
NCT - CODICE UNIVOCO	
NCTR - Codice regione	12
NCTN - Numero catalogo generale	00412638
ESC - Ente schedatore	S44
ECP - Ente competente	S44

LC - LOCALIZZAZIONE

PVC - LOCALIZZAZIONE GEOGRAFICO-AMMINISTRATIVA

PVCP - Provincia	RM
PVCC - Comune	Licenza

LDC - COLLOCAZIONE SPECIFICA

LDCM - Denominazione raccolta	Museo Oraziano
-------------------------------	----------------

UB - UBICAZIONE

INV - INVENTARIO DI MUSEO O SOPRINTENDENZA

INVN - Numero	00412638
---------------	----------

INV - INVENTARIO DI MUSEO O SOPRINTENDENZA

INVN - Numero	47877
---------------	-------

LA - ALTRE LOCALIZZAZIONI

PRV - LOCALIZZAZIONE GEOGRAFICO-AMMINISTRATIVA

PRVP - Provincia	RM
PRVC - Comune	Licenza

OG - OGGETTO

OGT - OGGETTO

OGTD - Definizione	Orlo di brocca
OGTT - Tipologia	Isings, forma 57

DT - CRONOLOGIA

DTZ - CRONOLOGIA GENERICA

DTZG - Secolo	I a.C.
----------------------	--------

DTS - CRONOLOGIA SPECIFICA

DTSI - Da	0
------------------	---

DTSF - A	99
-----------------	----

DTM - Motivazione cronologia	NR
-------------------------------------	----

DT - CRONOLOGIA**DTZ - CRONOLOGIA GENERICA**

DTZG - Secolo	II a.C.
----------------------	---------

DTZS - Frazione di secolo	Inizio
----------------------------------	--------

DTS - CRONOLOGIA SPECIFICA

DTSI - Da	100
------------------	-----

DTSF - A	110
-----------------	-----

DTM - Motivazione cronologia	NR
-------------------------------------	----

MT - DATI TECNICI

MTC - Materia e tecnica	Vetro incolore; soffiatura; ;
--------------------------------	-------------------------------

MIS - MISURE

MISU - Unità	NR
---------------------	----

MISA - Altezza	1.4
-----------------------	-----

MISD - Diametro	6.8
------------------------	-----

CO - CONSERVAZIONE**STC - STATO DI CONSERVAZIONE**

STCC - Stato di conservazione	NR
--------------------------------------	----

STCS - Indicazioni specifiche	Orlo mancante di una piccola parte.
--------------------------------------	-------------------------------------

RS - RESTAURI**RST - RESTAURI**

RSTD - Data	1991
--------------------	------

RSTN - Nome operatore	U.Z.s.a.s.
------------------------------	------------

TU - CONDIZIONE GIURIDICA E VINCOLI**CDG - CONDIZIONE GIURIDICA**

CDGG - Indicazione generica	Proprietà Stato
------------------------------------	-----------------

DO - FONTI E DOCUMENTI DI RIFERIMENTO**FTA - FOTOGRAFIE**

FTAX - Genere	NR
----------------------	----

FTAP - Tipo	NR
--------------------	----

FTAN - Codice identificativo	S4400412638/1
-------------------------------------	---------------

BIB - BIBLIOGRAFIA

BIBN - V., pp., nn.	p. 76
----------------------------	-------

CM - COMPILAZIONE**CMP - COMPILAZIONE**

CMPD - Data	1993
CMPN - Nome compilatore	APE
FUR - Funzionario responsabile	Reggiani A.M.