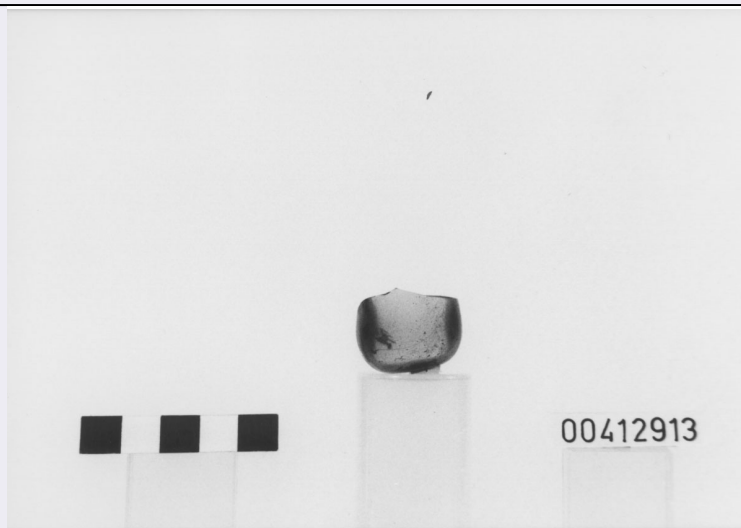


# SCHEDA



## CD - CODICI

TSK - Tipo di scheda RA

LIR - Livello di ricerca I

### NCT - CODICE UNIVOCO

NCTR - Codice regione 12

NCTN - Numero catalogo generale 00412913

ESC - Ente schedatore S44

ECP - Ente competente S44

## LC - LOCALIZZAZIONE

### PVC - LOCALIZZAZIONE GEOGRAFICO-AMMINISTRATIVA

PVCP - Provincia RM

PVCC - Comune Licenza

### LDC - COLLOCAZIONE SPECIFICA

LDCM - Denominazione raccolta Museo Oraziano

## UB - UBICAZIONE

### INV - INVENTARIO DI MUSEO O SOPRINTENDENZA

INVN - Numero 00412913

### INV - INVENTARIO DI MUSEO O SOPRINTENDENZA

INVN - Numero L 1869

## LA - ALTRE LOCALIZZAZIONI

### PRV - LOCALIZZAZIONE GEOGRAFICO-AMMINISTRATIVA

PRVP - Provincia RM

PRVC - Comune Licenza

## OG - OGGETTO

### OGT - OGGETTO

OGTD - Definizione Fondo di unguentario

OGTT - Tipologia Isings, forma 8

CLS - Classe e produzione Vetro

**DT - CRONOLOGIA****DTZ - CRONOLOGIA GENERICA**

DTZG - Secolo	I d.C.
---------------	--------

**DTS - CRONOLOGIA SPECIFICA**

DTSI - Da	0
-----------	---

DTSF - A	99
----------	----

DTM - Motivazione cronologia	NR
------------------------------	----

**DT - CRONOLOGIA****DTZ - CRONOLOGIA GENERICA**

DTZG - Secolo	II d.C.
---------------	---------

DTZS - Frazione di secolo	Inizio
---------------------------	--------

**DTS - CRONOLOGIA SPECIFICA**

DTSI - Da	100
-----------	-----

DTSF - A	110
----------	-----

DTM - Motivazione cronologia	NR
------------------------------	----

**MT - DATI TECNICI**

MTC - Materia e tecnica	Vetro azzurro; soffiatura; ;
-------------------------	------------------------------

**MIS - MISURE**

MISU - Unità	NR
--------------	----

MISA - Altezza	2.3
----------------	-----

MISD - Diametro	2
-----------------	---

**CO - CONSERVAZIONE****STC - STATO DI CONSERVAZIONE**

STCC - Stato di conservazione	Frammentario
-------------------------------	--------------

STCS - Indicazioni specifiche	Conservato per circa metà.
-------------------------------	----------------------------

**RS - RESTAURI****RST - RESTAURI**

RSTD - Data	1991
-------------	------

RSTN - Nome operatore	U.Z.s.a.s.
-----------------------	------------

**TU - CONDIZIONE GIURIDICA E VINCOLI****CDG - CONDIZIONE GIURIDICA**

CDGG - Indicazione generica	Proprietà Stato
-----------------------------	-----------------

**DO - FONTI E DOCUMENTI DI RIFERIMENTO****FTA - FOTOGRAFIE**

FTAX - Genere	NR
---------------	----

FTAP - Tipo	NR
-------------	----

FTAN - Codice identificativo	S4400412913/1
------------------------------	---------------

**BIB - BIBLIOGRAFIA**

BIBN - V., pp., nn.	p. 24
---------------------	-------

**CM - COMPILAZIONE**

**CMP - COMPILAZIONE****CMPD - Data**

1993

**CMPN - Nome compilatore**

APE

**FUR - Funzionario  
responsabile**

Reggiani A.M.